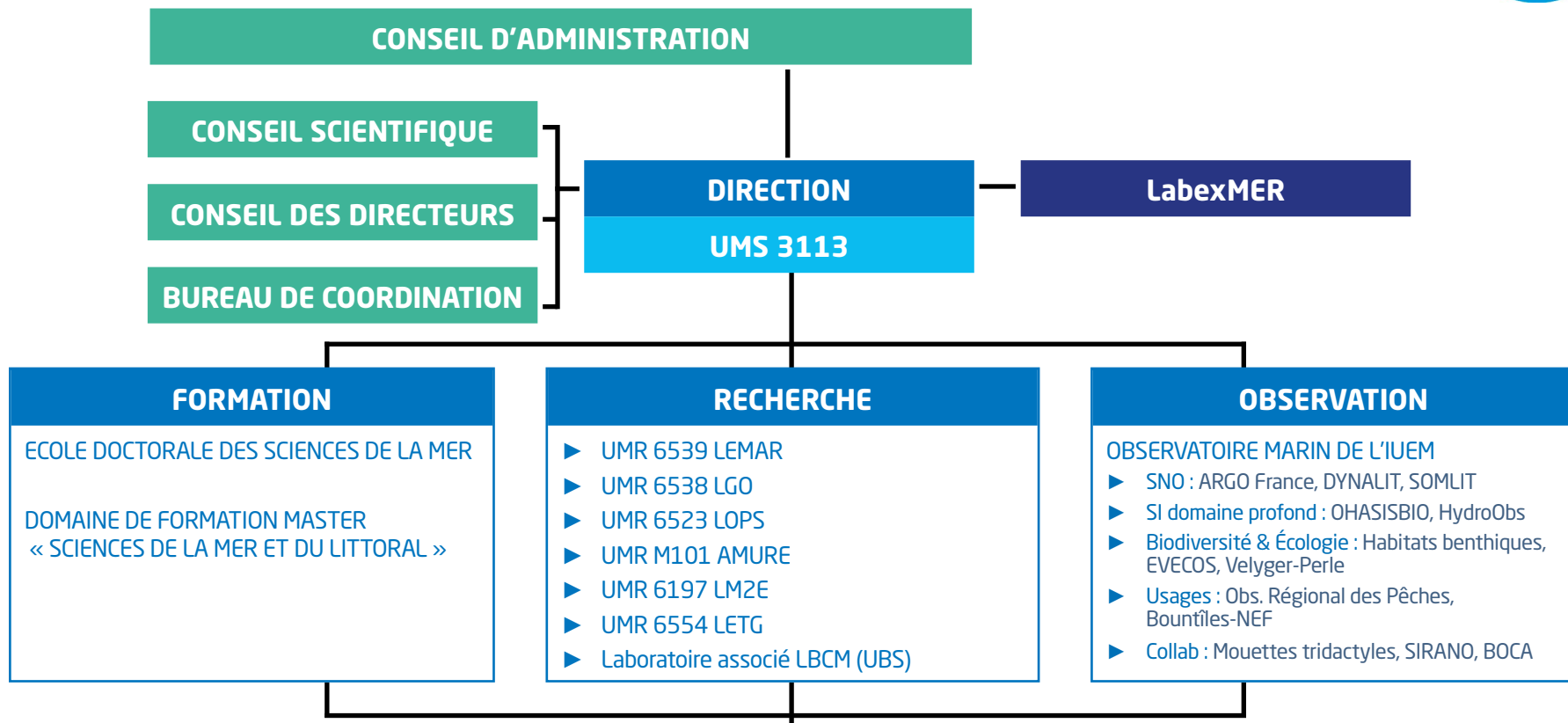


Organigramme fonctionnel de l'IUEM



Pôles et plateformes de l'IUEM			
Pôle taxonomie	Pôle image	Biodimar Plateforme UBO-Biogenouest	Pôle de Spectrométrie Océan
Plateau analytique Pachiderm	Moyens à la mer, Navire de station « Albert Lucas », plongée scientifique	lipidocean	Microsonde Ouest
Services mutualisés			
Services généraux	communication médiation	International et partenariat	Informatique (FEIRI)