

Projet POPS : Plateforme cOllaborative de gestion de Projets Scientifiques

porteur : Mathias ROUAN, UMR LETG CNRS



UEB C@mpus Appel à projets innovants – axe 3.2 COM

UEBC@MPUS

Un campus numérique unique en Europe



UNIVERSITÉ
EUROPÉENNE
DE BRETAGNE

Séminaire de présentation des projets Rennes

16 avril 2013 - Rennes

Projet soutenu par :





Ordre du jour

- Présentation du projet
- Présentation des plateformes MEnIr, IDS, HAL
- Planning
- Etat d'avancement



Présentation du projet

*les chercheurs sont de plus en plus souvent amenés à gérer des projets scientifiques, impliquant **l'archivage et le partage de ressources en ligne**, de nature documentaire (documentation de gestion de projet) ou sous forme de productions scientifiques (données scientifiques et publications).*

- Objectif : concevoir une **plateforme collaborative innovante** offrant aux chercheurs la possibilité de produire, archiver, gérer et diffuser la documentation de **gestion de leurs projets scientifiques** et de les **relier aux données et publications** hébergées sur des systèmes distants :
 - Infrastructures de Données Spatiales pour les données à référence spatiale
 - archives ouvertes pour les publications



Présentation du projet

- Cible : ce service numérique **s'adresse** à une communauté pluridisciplinaire d'**acteurs de la recherche scientifique** et s'appuie sur l'IDS actuellement déployée au sein de l'UMR LETG, de l'OSU-IUEM et de l'OSUR
- Contexte :
 - MEnlr (Mémoire Environnementale du système d'observation à long terme du domaine côtier de la mer d'Iroise) a été développée par LETG-Brest sur la base du concept de mémoire environnementale (Guarnieri et al., 2003)
 - Infrastructure de Données Spatiales (IDS) normalisée selon les recommandations de la directive européenne INSPIRE.
 - Publications scientifiques (ouvrages, articles, communications...) archivées et/ou référencées dans des bases de données en ligne (HAL).



Présentation du projet

- L'équipe :

- Mathias ROUAN, IE2 CNRS, LETG-BREST, CNRS-UBO, OSU IUEM
- Jean NABUCET, IE2 CNRS, LETG-RENNES, CNRS-Université Rennes 2, OSUR
- Françoise GOURMELON, DR CNRS, LETG-BREST, CNRS-UBO, OSU IUEM
- Philippe HUET, Dirigeant, DOTGEE

- Les partenaires :

- OSU-IUEM (UBO) : <http://www-iuem.univ-brest.fr/>
- OSUR (Université Rennes 1) : <http://osur.univ-rennes1.fr>
- DOTGEE (pôle images et réseaux) : <http://www.dotgee.fr> (bureau d'études)

Plateforme MEnr

Mémoire Environnementale Iroise

Développée en 2003/2006 dans le cadre d'un projet de recherche interdisciplinaire du CNRS (STIC/SHS) « Société de l'Information »

Rassembler, partager et diffuser des ressources hétérogènes

Organisationnelle

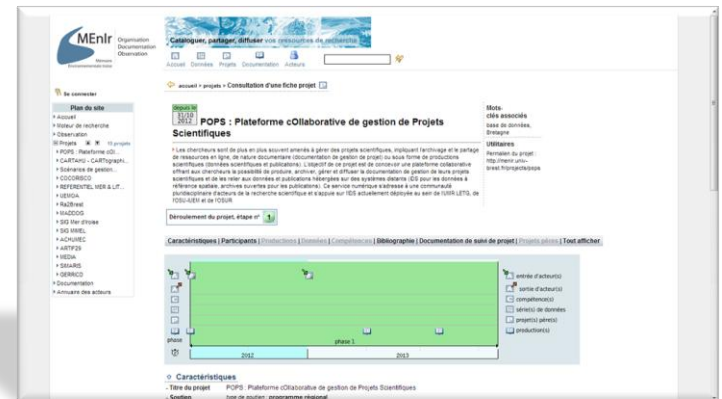
Documentaire

Observation

Diminuer le risque de perte de données

Faciliter la recherche d'informations et le « porter à connaissance »

Réfléchir en termes d'interopérabilité

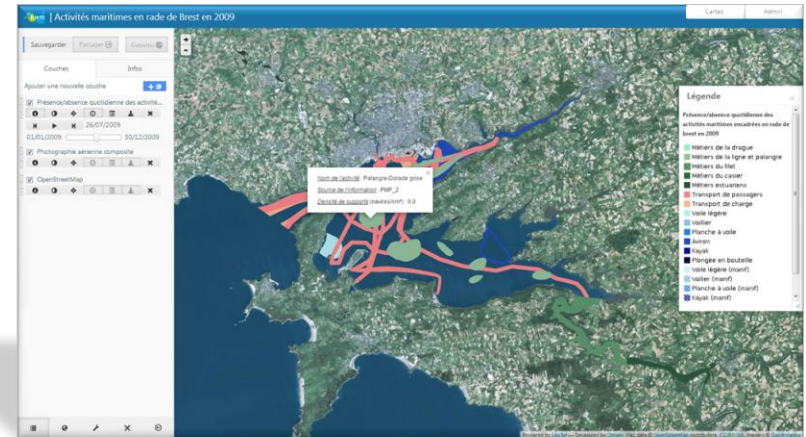


Plateforme IDS

Infrastructure de Données Spatiales

2012/2013 : mise en œuvre d'une IDS permettant le catalogage, le stockage et la diffusion de l'information géographique produite dans le cadre des travaux de recherche et d'observation sur l'environnement menés par l'UMR LETG et les OSU (Rennes, Plouzané, Nantes...).

Cette IDS est constituée d'un catalogue de métadonnées et d'un serveur de données géoréférencées adossés à un portail web disposant d'un visualiseur.



La solution déployée est [geOrchestra](#) basée sur des outils libres (geonetwork, geoserver, openlayers....) et à l'initiative de [géoBretagne](#)

Plateforme HAL

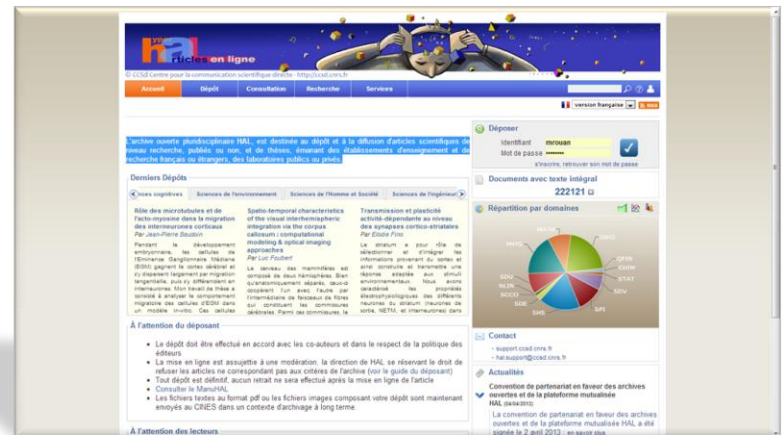
Hyper Articles en Ligne

L'archive ouverte pluridisciplinaire **HAL**, est destinée au dépôt et à la diffusion d'articles scientifiques de niveau recherche, publiés ou non, et de thèses, émanant des établissements d'enseignement et de recherche français ou étrangers, des laboratoires publics ou privés.

Un outil de communication scientifique développé par le [CCSD](http://www.ccsd.cnrs.fr)

depuis 2004, Hal fait l'objet d'une collaboration entre le [CNRS](http://www.cnrs.fr) et l'[INRIA](http://www.inria.fr).

il s'inscrit dans le cadre du mouvement international [OAI](http://www.oai.org) (Open Archive Initiative) par la promotion d'un auto-archivage institutionnel et pérenne.





Etat d'avancement

Sous conseil de l'UEB, nous avons décidé de faire appel à la plateforme LOUSTIC, afin de nous accompagner dans 3 des phases du projet POPS :

- recueil des besoins utilisateurs (enquêtes) : phase 1 et 2
- participation à la rédaction du cahier des charges en terme d'ergonomie (retour des enquêtes) : phase 3
- tests de la plateforme : phase 5



Etat d'avancement

- Phase 1 : Analyse critique de l'utilisation d'une plateforme existante

Cette phase prendra la forme d'entretiens réalisés par un ingénieur ergonomiste de la plateforme LOUSTIC auprès d'utilisateurs et non utilisateurs de MEnlr*

- Phase 2 : Recueil des besoins des utilisateurs

Cette phase prendra la forme d'une enquête en ligne réalisée par un ingénieur ergonomiste de la plateforme LOUSTIC auprès de la communauté de scientifiques des OSU (IUEM et OSUR)*



Merci de votre attention