

Projet POPS : Plateforme cOllaborative de gestion de Projets Scientifiques

porteur : Mathias ROUAN, UMR LETG CNRS



UEB C@mpus Appel à projets innovants – axe 3.2 COM

UEBC@MPUS

Un campus numérique unique en Europe



UNIVERSITÉ
EUROPÉENNE
DE BRETAGNE

1^{er} Comité de pilotage Salles immersives UEB Rennes / Brest

12 avril 2013 - Rennes

Projet soutenu par :





Ordre du jour

- Présentation du projet
- Présentation des plateformes MEnIr, IDS, HAL
- Planning
- Etat d'avancement
- Point administratif et financier
- Agenda (réunions, copil)
- Questions



Présentation du projet

*les chercheurs sont de plus en plus souvent amenés à gérer des projets scientifiques, impliquant **l'archivage et le partage de ressources en ligne**, de nature documentaire (documentation de gestion de projet) ou sous forme de productions scientifiques (données scientifiques et publications).*

- Objectif : concevoir une **plateforme collaborative innovante** offrant aux chercheurs la possibilité de produire, archiver, gérer et diffuser la documentation de **gestion de leurs projets scientifiques** et de les **relier aux données et publications** hébergées sur des systèmes distants :
 - Infrastructures de Données Spatiales pour les données à référence spatiale
 - archives ouvertes pour les publications



Présentation du projet

- Cible : ce service numérique **s'adresse** à une communauté pluridisciplinaire d'**acteurs de la recherche scientifique** et s'appuie sur l'IDS actuellement déployée au sein de l'UMR LETG, de l'OSU-IUEM et de l'OSUR
- Contexte :
 - MEnlr (Mémoire Environnementale du système d'observation à long terme du domaine côtier de la mer d'Iroise) a été développée par LETG-Brest sur la base du concept de mémoire environnementale (Guarnieri et al., 2003)
 - Infrastructure de Données Spatiales (IDS) normalisée selon les recommandations de la directive européenne INSPIRE.
 - Publications scientifiques (ouvrages, articles, communications...) archivées et/ou référencées dans des bases de données en ligne (HAL).



Présentation du projet

- L'équipe :

- Mathias ROUAN, IE2 CNRS, LETG-BREST, CNRS-UBO, OSU IUEM
- Jean NABUCET, IE2 CNRS, LETG-RENNES, CNRS-Université Rennes 2, OSUR
- Françoise GOURMELON, DR CNRS, LETG-BREST, CNRS-UBO, OSU IUEM
- Philippe HUET, Dirigeant, DOTGEE

- Les partenaires :

- OSU-IUEM (UBO) : <http://www-iuem.univ-brest.fr/>
- OSUR (Université Rennes 1) : <http://osur.univ-rennes1.fr>
- DOTGEE (pôle images et réseaux) : <http://www.dotgee.fr> (bureau d'études)

Plateforme MEnr

Mémoire Environnementale Iroise

Développée en 2003/2006 dans le cadre d'un projet de recherche interdisciplinaire du CNRS (STIC/SHS) « Société de l'Information »

Rassembler, partager et diffuser des ressources hétérogènes

Organisationnelle

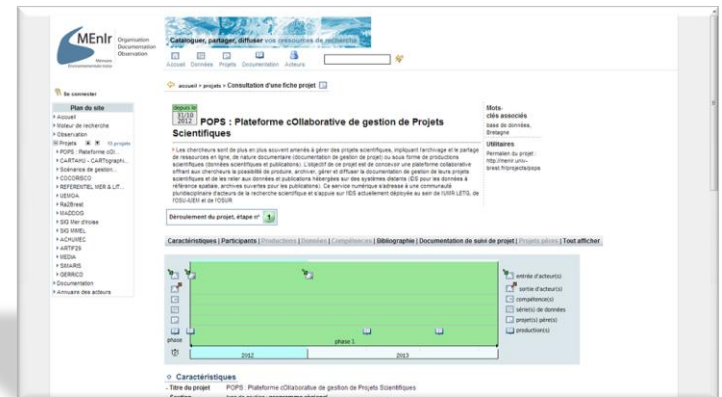
Documentaire

Observation

Diminuer le risque de perte de données

Faciliter la recherche d'informations et le « porter à connaissance »

Réfléchir en termes d'interopérabilité



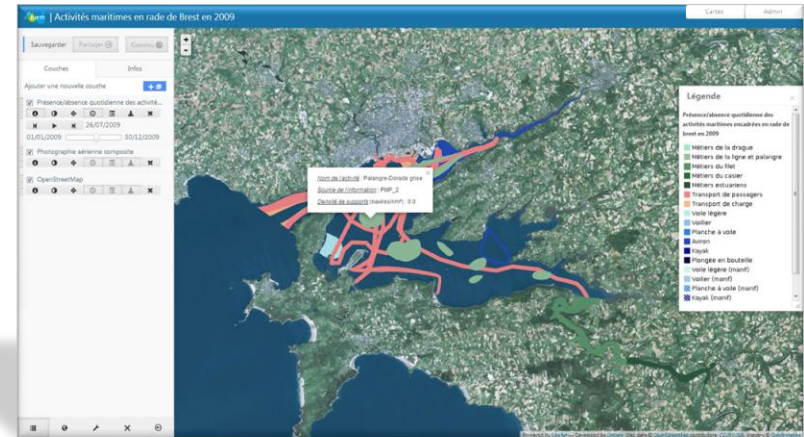


Plateforme IDS

Infrastructure de Données Spatiales

2012/2013 : mise en œuvre d'une IDS permettant le catalogage, le stockage et la diffusion de l'information géographique produite dans le cadre des travaux de recherche et d'observation sur l'environnement menés par l'UMR LETG et les OSU (Rennes, Plouzané, Nantes...).

Cette IDS est constituée d'un catalogue de métadonnées et d'un serveur de données géoréférencées adossés à un portail web disposant d'un visualiseur.



La solution déployée est [geOrchestra](#) basée sur des outils libres (geonetwork, geoserver, openlayers....) et à l'initiative de [géoBretagne](#)

Plateforme HAL

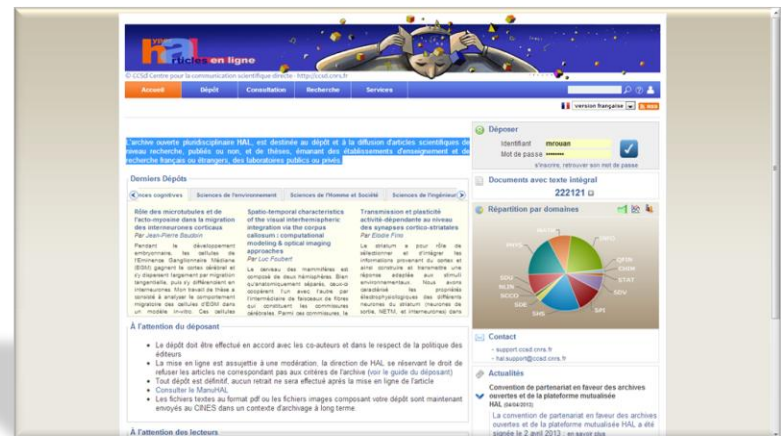
Hyper Articles en Ligne

L'archive ouverte pluridisciplinaire **HAL**, est destinée au dépôt et à la diffusion d'articles scientifiques de niveau recherche, publiés ou non, et de thèses, émanant des établissements d'enseignement et de recherche français ou étrangers, des laboratoires publics ou privés.

Un outil de communication scientifique développé par le [CCSD](http://www.ccsd.cnrs.fr)

depuis 2004, Hal fait l'objet d'une collaboration entre le [CNRS](http://www.cnrs.fr) et l'[INRIA](http://www.inria.fr).

il s'inscrit dans le cadre du mouvement international [OAI](http://www.oai.org) (Open Archive Initiative) par la promotion d'un auto-archivage institutionnel et pérenne.





Etat d'avancement

Sous conseil de l'UEB, nous avons décidé de faire appel à la plateforme LOUSTIC, afin de nous accompagner dans 3 des phases du projet POPS :

- recueil des besoins utilisateurs (enquêtes) : phase 1 et 2
- participation à la rédaction du cahier des charges en terme d'ergonomie (retour des enquêtes) : phase 3
- tests de la plateforme : phase 5

Le choix s'est porté sur la proposition d'une double collaboration avec LOUSTIC :

- prestations pour le recueil des besoins (entretiens et enquêtes)
- stagiaire MASTER 2 ergonomie pour la participation au cahier des charges et l'accompagnement des tests



Planning prévisionnel

Phases :

1. Analyse critique de l'utilisation d'une Plateforme existante
2. Recueil des besoins des utilisateurs
3. Modélisation conceptuelle et réflexion sur l'ergonomie
4. Implémentation et déploiement du prototype
5. Test et expérimentation auprès d'une communauté de chercheurs

Phases	jan	fév	mar	avr	mai	juin	juil	août	sept	oct	nov	déc
1ère phase												
2nde phase												
3ème phase												
4ème phase												
5ème phase												
Prestation												
Stagiaire												



Etat d'avancement

- Phase 1 : Analyse critique de l'utilisation d'une plateforme existante

Cette phase prendra la forme d'entretiens réalisés par un ingénieur ergonomiste de la plateforme LOUSTIC auprès d'utilisateurs et non utilisateurs de MEnlr*

- Un retour est attendu surtout sur les fonctionnalités utiles ou non plutôt que sur l'ergonomie.
- Nécessite la description détaillée des fonctionnalités (en cours)
- Identification des personnes enquêtées (6 utilisateurs, 6 non utilisateurs)



Etat d'avancement

- Phase 2 : Recueil des besoins des utilisateurs

Cette phase prendra la forme d'une enquête en ligne réalisé par un ingénieur ergonomiste de la plateforme LOUSTIC auprès de la communauté de scientifiques des OSU (IUEM et OSUR)*

- Enquête sur les besoins et non sur l'évaluation de la plateforme existante
- Faut-il faire une déclaration à la CNIL ?



Point administratif et financier

- Convention : plusieurs A/R et ajout d'un article sur la communication et propriété intellectuelle.

Article 5 : Communication et Publicité

L'apposition des logos de l'UEB et de la Région, en conformité avec les chartes graphiques correspondantes est obligatoire, sur tous les supports de communication concernant l'opération financée.

L'UBO s'engage également à informer l'UEB de toutes les manifestations organisées dans le cadre de cette opération afin que l'UEB et la Région y soient associés.

Les publications, réalisées dans le cadre de cette opération, devront faire apparaître obligatoirement en signature, sur une ligne, la mention suivante « Université européenne de Bretagne, France »

Les résultats et productions, issues du projet, seront la propriété de l'UBO et pourront être publiés, communiqués ou réutilisés librement par les établissements impliqués dans le projet, selon les règles et procédures en vigueur. Ces publications, communications et réutilisations devront mentionner les différentes tutelles de l'UMR LETG. Les membres fondateurs ou associés de l'UEB pourront réutiliser à titre gracieux ces résultats et productions à des fins d'enseignement et de recherche. L'UBO restera propriétaire des logiciels préexistants et sera propriétaire des modifications et adjonctions apportées à ses propres logiciels et dérivés de ses propres logiciels.



Point administratif et financier

- Contrat LOUSTIC : en attente de signature de la convention
- Lien avec projet EVR : L'UEB a demandé au porteur du projet EVR (Environnement Virtuel de Travail), non lauréat de l'AAP mais dont les objectifs se recoupent avec notre projet, de prendre contact avec nous pour évaluer les possibilités de travail en synergie et d'optimisation/partage de l'enveloppe budgétaire.



Projet EVR

Environnement Virtuel de Travail

- Leur demande auprès de l'UEB est un complément de financement d'un projet ambitieux et structuré en 5 ou 6 Work Package (e-biogenouest)
- Leur plateforme s'adresse essentiellement aux communautés de chercheurs en biologie et génétique au niveau de la Bretagne et leur objectif semble de viser le niveau national voir européen...
- Leur réponse envisageait le recrutement d'un ingénieur informatique pour 8 mois pour le développement d'outils spécifiques à intégrer dans une plateforme déjà en place.
- Nous avons conclu que, nos cibles n'étant pas les mêmes et la mutualisation d'un recrutement difficilement envisageable, il semblait compliqué de mutualiser l'enveloppe budgétaire.



Projet EVR

Environnement Virtuel de Travail

- Yvan Le bras nous a ensuite informé que l'UEB Campus lui proposait un financement de 10 000€ et qu'il souhaitait étudier avec nous la possibilité de les rajouter à la prestation informatique afin d'avoir une plateforme qui puisse aussi répondre aux besoins de leur projet e-biogenouest.
- Besoins qui semblent être proches puisqu'ils concernent la gestion collaborative de projets scientifiques pour les communautés de chercheurs en biologie, génomique, bio-informatique, etc... en relation avec des publications d'une part et avec des données/métadonnées d'autres part.
- Il lui a été répondu que nous étions à priori plutôt intéressés par une collaboration sur le développement de la plateforme de gestion collaborative de projets que nous mettons en œuvre.
En lui précisant qu'elle était conditionnée par les résultats des entretiens et de l'enquête auprès des usager/non-usagers et usagers potentiels et donc n'interviendrait pas avant mi-mai.



Budget

Postes de dépenses	Coût total	Financement UEB	Financement CNRS
Personnels titulaires	21 431 €		21 431 €
Prestation déploiement IDS	19 925 €		19 925 €
Pilotage du projet (10 réunions d'étapes et de travail)	4 000 €	4 000 €	
Développement du prototype (prestation)	22 000 €	22 000 €	
Enquête auprès des usagers (CDD 3 mois)	9 000 €	9 000 €	
Formation	2 000 €	2 000 €	
Valorisation/communication	2 000 €	2 000 €	
Total	80 356 €	39 000 €	41 356 €

dépenses	cout HT	cout TTC	total	reste
prestation LOUSTIC phase 1	2317,1	2771,25		
prestation LOUSTIC phase 2	1879,78	2248,22	5019,47	3980,5
mission 1 février, Rennes		165		
mission 11 mars Rennes		140		
mission 11 avril Rennes		370	675	3325



Agenda (réunion copil)

- 1 février, réunion préparatoire
 - Organisation, convention
- 11 mars, 1ère réunion
 - LOUSTIC, Alfresco / Hubzero ?
- 12 avril, 1^{er} Comité de pilotage
- Prochain Comité de pilotage (octobre ?)



Relevé de décisions

- Convention : suite à la lecture de l'article 5 dans lequel les mentions concernant la propriété des résultats vis-à-vis du CNRS n'apparaissent plus, il a été décidé de transmettre la convention au service concerné de la DR17 du CNRS pour avis avant signature.
- Prochain comité de pilotage : le 3 juillet le matin (inviter Elsa Colas-Maheux de LOUSTIC pour la présentation des résultats des phases 1 et 2)



Informations/remarques

- Le comité opérationnel de l'UEB C@mpus se réunira le 31 mai, à la suite duquel un premier versement de 50% sera effectué
- Il serait intéressant de faire une analyse sur l'existence d'autres plateformes du même type -> LOUSTIC ?
- l'authentification par Fédération d'Identité sera de plus en plus utilisée par les outils numériques de l'UEB C@mpus -> à prendre en compte
- Une migration des projets actuellement dans Menir est à prévoir