

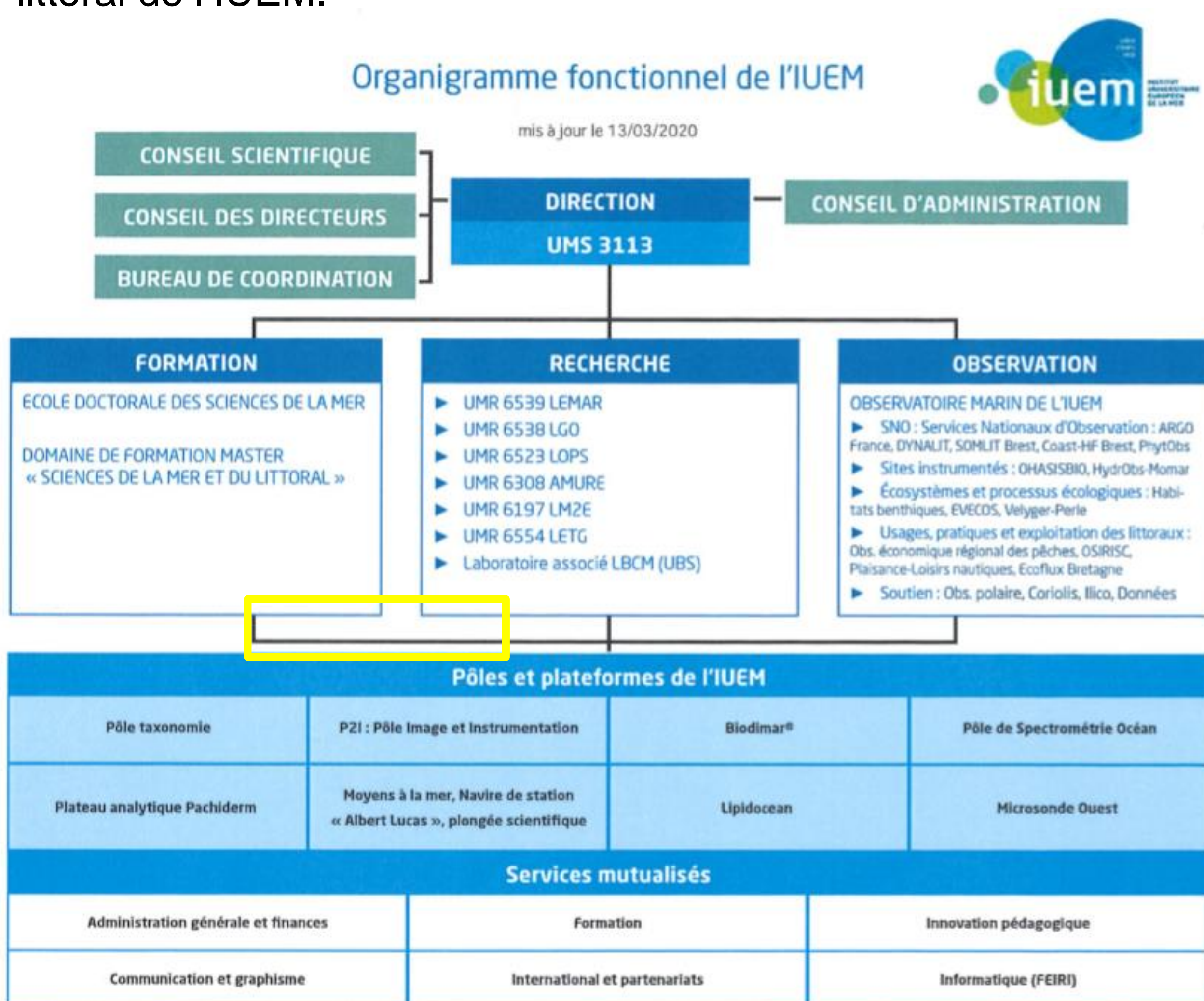
Démarche Qualité dans la plateforme mutualisée Pôle Image et Instrumentation (P2I).

P. Rimmelin-Maury, M. Jaud, E. Grossteffan, C. Delacourt, A. Lebourges-Daussy, G. Charria, Comité pilotage P2I

Domaine d'applicabilité

La mission

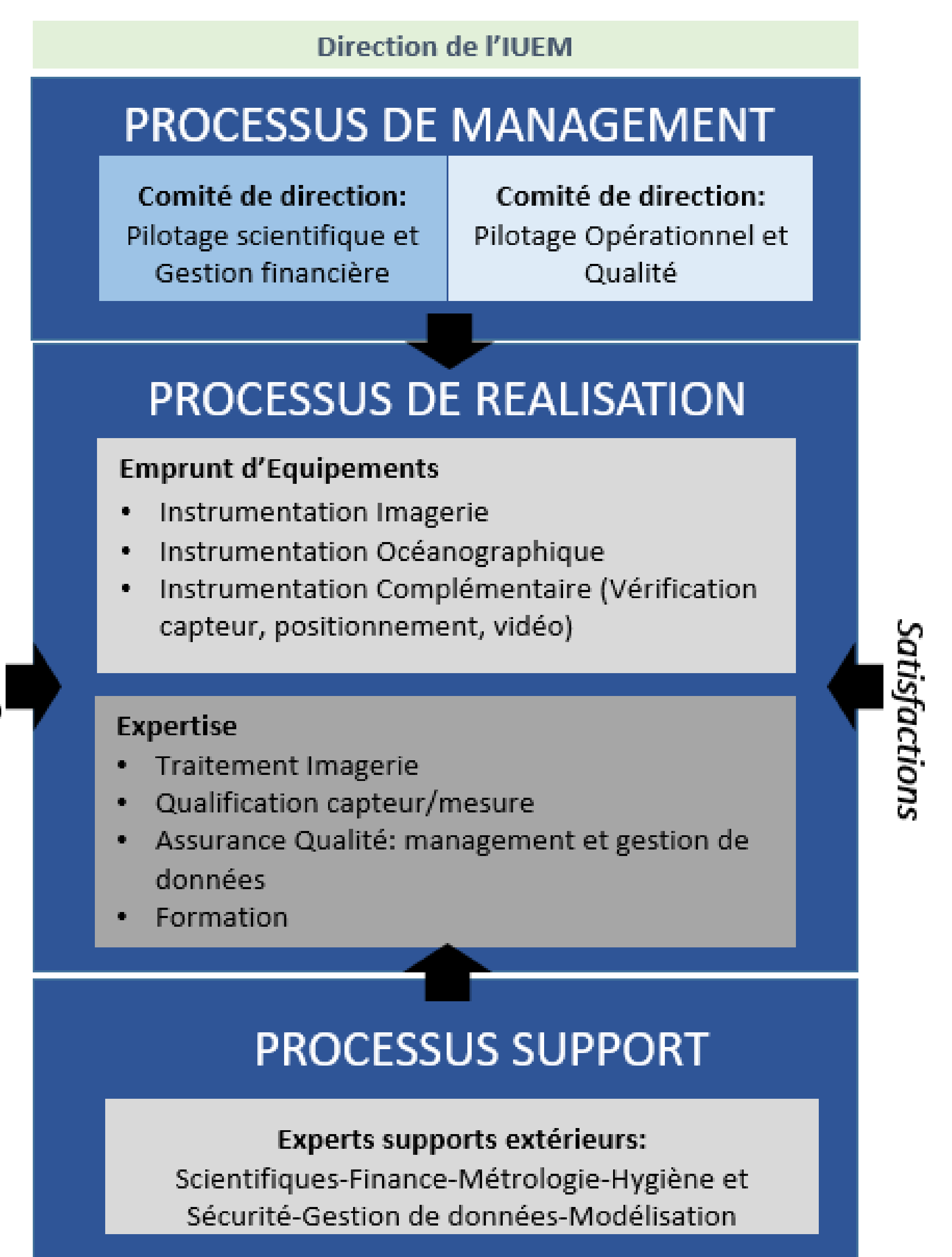
Mener un management du Pôle Image et Instrumentation (P2I) pour **garantir la qualité** des services de **mise à disposition d'instrumentation** et **d'expertise**, requis dans les missions de recherche, formation et observation en sciences de la mer et du littoral de l'IUEM.



Le périmètre

- **Pilotage** du P2I
- **Emprunt d'instrumentation** pour les missions terrain de recherche, formation et observation
- **Mise à disposition** des moyens et expertises de données d'imagerie
- **Mise à disposition** des moyens de vérification de capteurs en laboratoire
- **Mise à disposition** de service d'expertise des données

Le fonctionnement « processus »

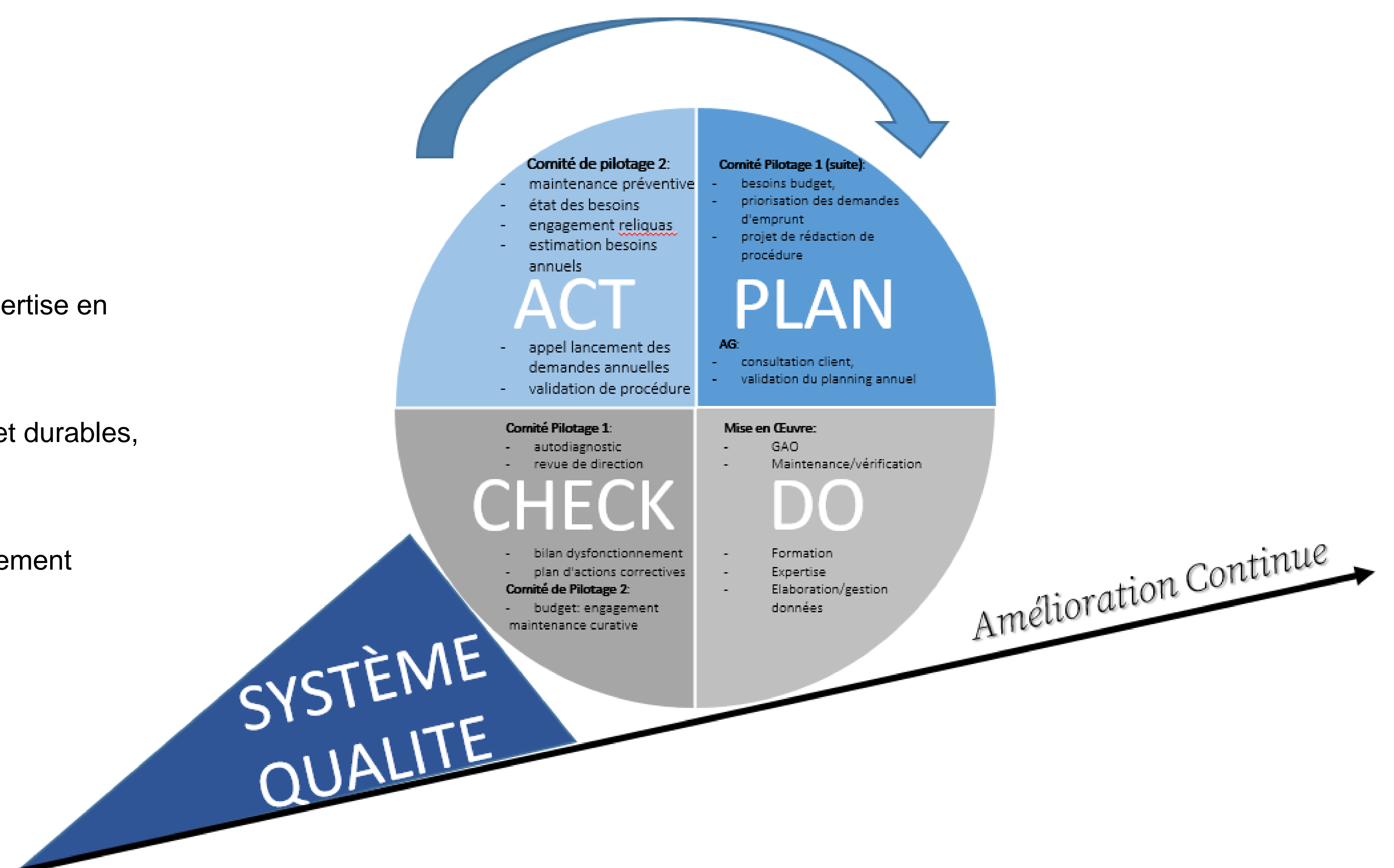


La démarche qualité est une priorité pour le P2I, pour garantir et maintenir la performance des équipements et pour assurer la qualité et la traçabilité des données acquises.

Principe de l'amélioration continue

Les objectifs du système Qualité

- **Satisfaction Client:** pour mise à disposition d'équipement et d'expertise en imagerie et instrumentation océanographique
- **Gérer efficacement:** pour mise à disposition, dans des conditions de qualité optimales et durables, les équipements mutualisés de l'IUEM
- **Assurer mise à disposition d'expertises spécifiques** pour améliorer la mise à disposition transverse d'expertise en traitement d'image, qualification de données et vérification de capteurs



La Démarche Qualité est basée sur le référentiel normatif ISO 9001 « Management de la Qualité ». Elle est en cours de mise en place en collaboration avec le parc national instrumenté de la DT INSU.