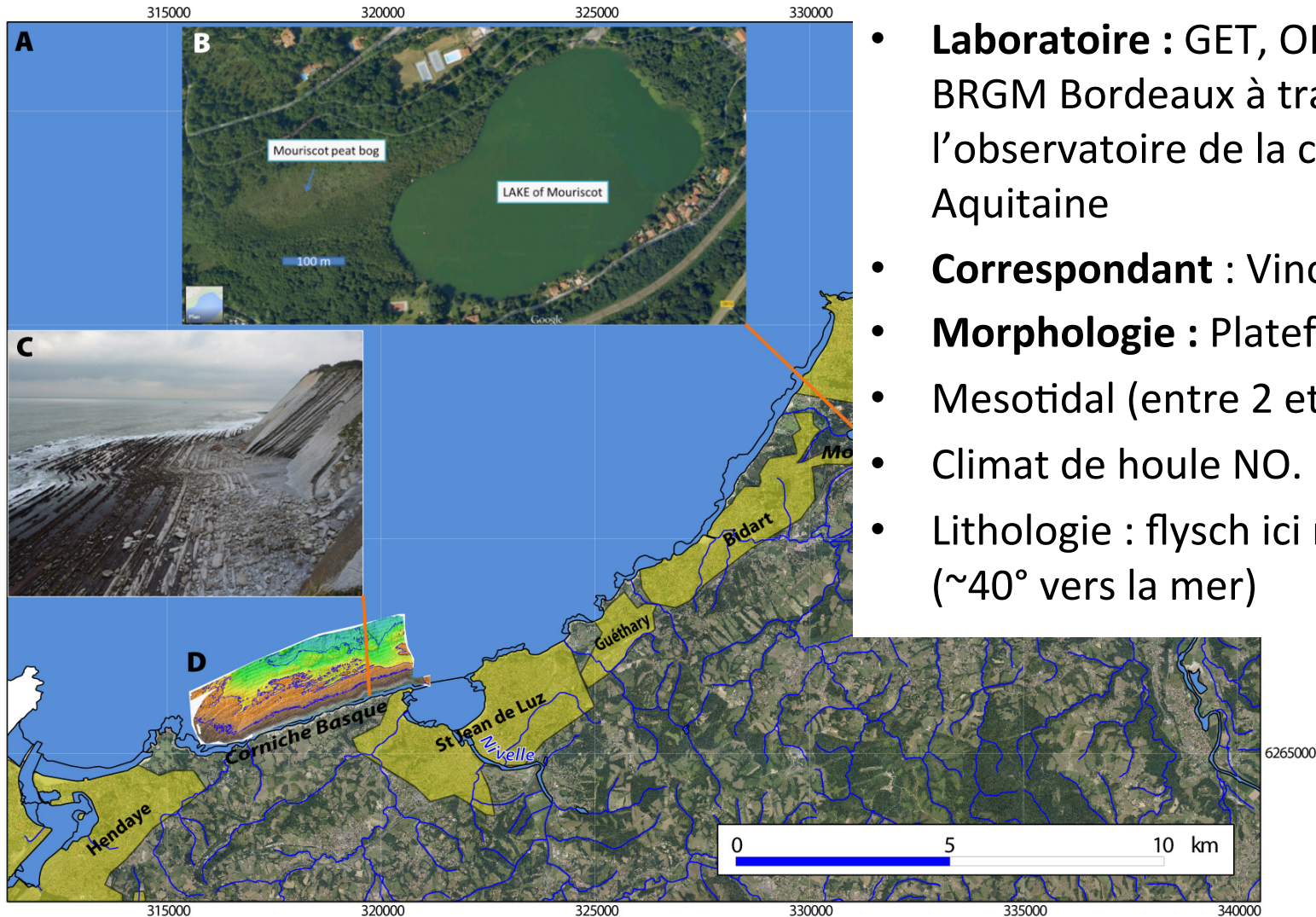


Socoa

Pays Basque (64, région Aquitaine)



- **Laboratoire** : GET, OMP; soutien BRGM Bordeaux à travers l'observatoire de la côte Aquitaine
- **Correspondant** : Vincent Regard
- **Morphologie** : Plateforme-falaise
- Mesotidal (entre 2 et 4 m)
- Climat de houle NO.
- Lithologie : flysch ici monoclinal (~40° vers la mer)

Questions scientifiques :

- Evolution de la plateforme à l'échelle de l'Holocène
- Identification/quantification des agents d'érosion
- Propagation de la houle sur la plateforme
- Typologie/récurrence/suivi des effondrements de la falaise

Paramètres mesurés :

- Topographie littorale
- Déplacement des blocs en pied de falaise
- Évolution de la falaise
- Populations d'oursins



Socoa

Pays Basque (64, région Aquitaine)



| Mesure | Fréquence | Précision | Instrument | Emprise |
|---|--|--------------------|------------------------------|--|
| Bathymétrie (G. Maillet LPG) | Une seule, juin 2014 | Probablement ~10cm | Sonar, à bord de l'Haliotis | 1,2 km vers le large, 3km de large |
| Photographies pour photogrammetrie (coll. T. Dewez, BRGM) | Mensuelle à bimensuelle 2010-2012, annuelle depuis | 50 cm | Appareil photo + focale fixe | 700m de côte, tout l'estran à partir du pied de falaise. |
| BRGM : photos par balloïde | | | | |
| A faire : | | | | |

LiDAR pour topographie

Mise en place appareil video en sommet de falaise (R. Almar, LEGOS)

Recensement oursins (M.-N. de Casamajor, IFREMER).