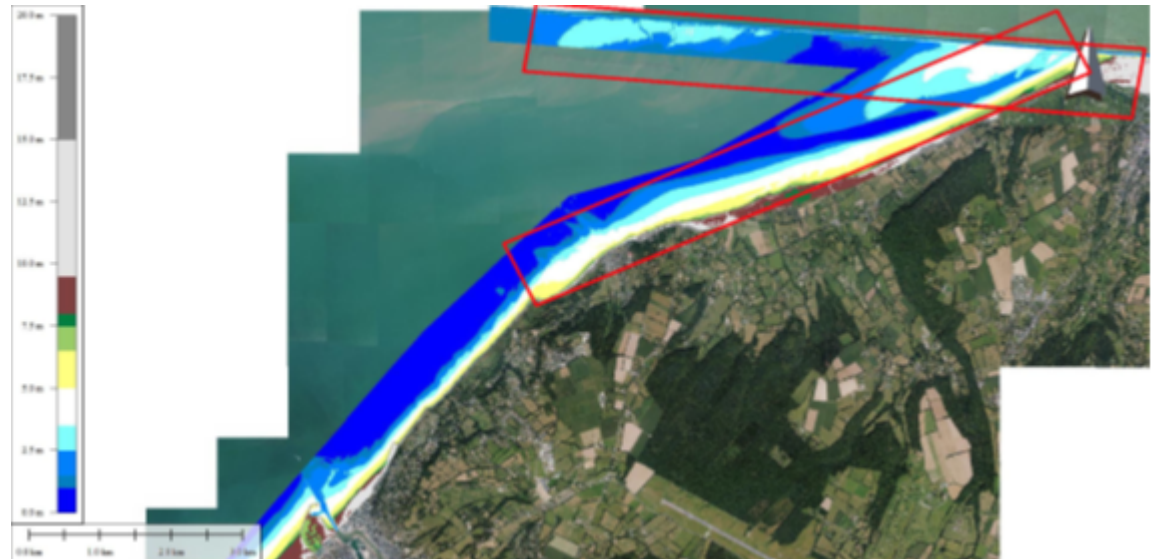




# EMBOUCHURE DE LA SEINE

Normandie

- **Laboratoire** : M2C, Université de Caen & Rouen
- **Correspondant** : Julien DELOFFRE
- **Morphologie** :
- Sableux à Sablo-vaseuse
- Macrotidal (marnage de 8.5 m)
- Climat de houle W à SW





# EMBOUCHURE DE LA SEINE

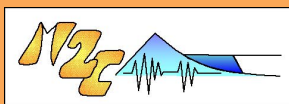
Normandie

## Questions scientifiques :

- Morphodynamique pluriannuelle
- Impacts de l'élévation du niveau marin et des aménagements sur l'évolution morphodynamique de l'embouchure de l'estuaire macrotidal de Seine.

## Paramètres mesurés :

- Données pluridisciplinaires acquises (Programme Scientifique Seine-Aval),
- Réseau synapses (Turbidité, pH, oxygène dissous, température)
- Hauteur d'eau (Ports autonomes),
- Conditions météorologiques (Météo-France),



# EMBOUCHURE DE LA SEINE

## Normandie

Mesure	Fréquence	Précision	Instrument	Emprise
Turbidité	Minutes	10 NTU	Sonde YSI	Estuaire (6 stations)
Hauteurs d'eau (marégraphes)	5 Minutes	Centimétrique	Acoustique	Estuaire (Stations)
Conditions météorologiques (vents)	15 minutes	-	-	Embouchure
Bathymétrie	Annuelle	Centimétrique	Mono/ multifaisceau	Embouchure
Données Topographiques	Annuelle	Centimétrique	LIDAR	Nord de l'embouchure