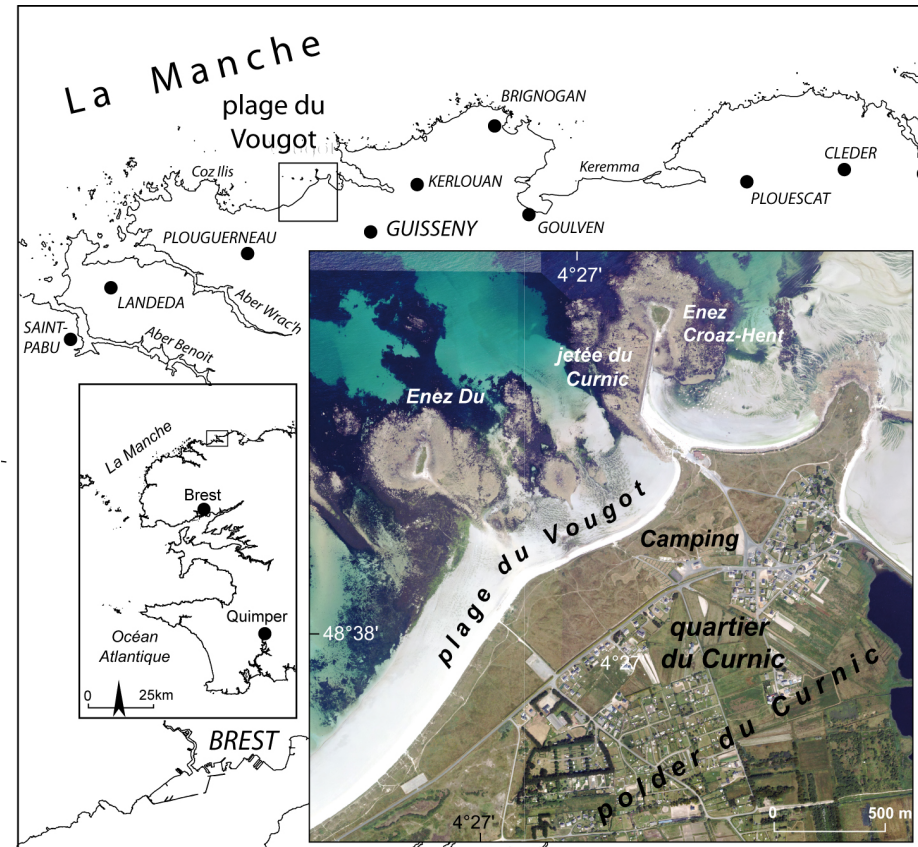
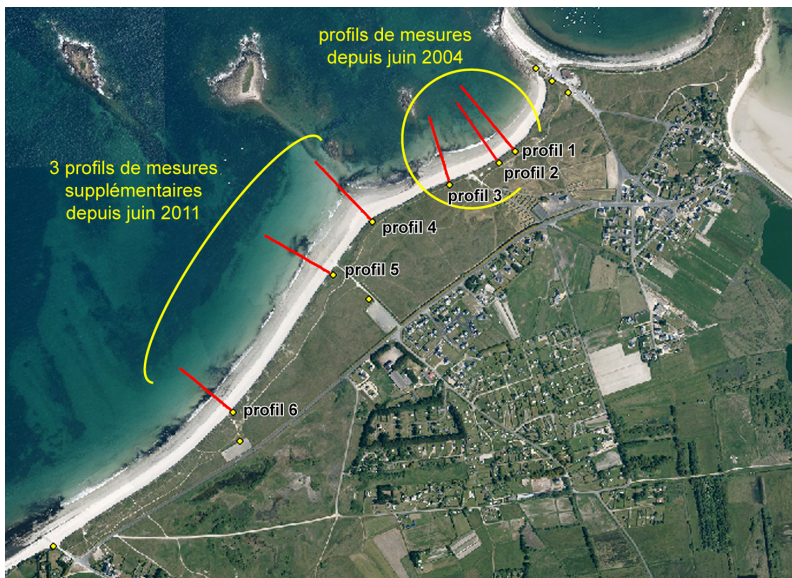


Vougot - Guissény

Finistère - Bretagne

- **Laboratoire** : LETG-Brest-Géomer
- **Correspondant** : Serge Suanez
- **Morphologie** : plage ouverte + dune
- Sableuse (D50 : 0,25 – 0,315 mm)
- Macrotidal (marnage 8,4 m)
- Climat de houle W–NW



Questions scientifiques :

- Morphodynamique annuelle et pluriannuelle
- Érosion plage / dune
- Processus lié au jet de rive et érosion du trait de côte

Paramètres mesurés :

- Profils plage / dune
- Trait de côte
- Topo-morphologie littorale (MNT)
- Bathymétrie zone subtidale proche
- Houle à la côte
- Marée (niveau d' eau à la côte)



Vougot - Guissény

Finistère - Bretagne



Mesure	Fréquence	Précision	Instrument	Emprise
Bathymétrie	annuelle	30 cm horizontal, 20 cm vertical	SMF	Rayon de 2 km autour de la plage
Topographie	annuelle	5 cm (selon conditions du levé)	DGPS / drone	Dune et plage à BMVE
Profil	mensuel	3 cm horizontal, 5 cm vertical	DGPS	6 radiales réparties d'est en ouest sur 2 km
Trait de côte	Annuel ou après chaque tempête	3 cm horizontal, 5 cm vertical	DGPS	2 km de linéaire côtier
Houle à la côte	En continu	+/- 5 cm	Capteur pression OSSI	Niveau des BM (300 m de la dune)
Niveau d'eau	En continu	+/- 5 cm	Capteur pression OSSI	Niveau des BM (300 m de la dune)