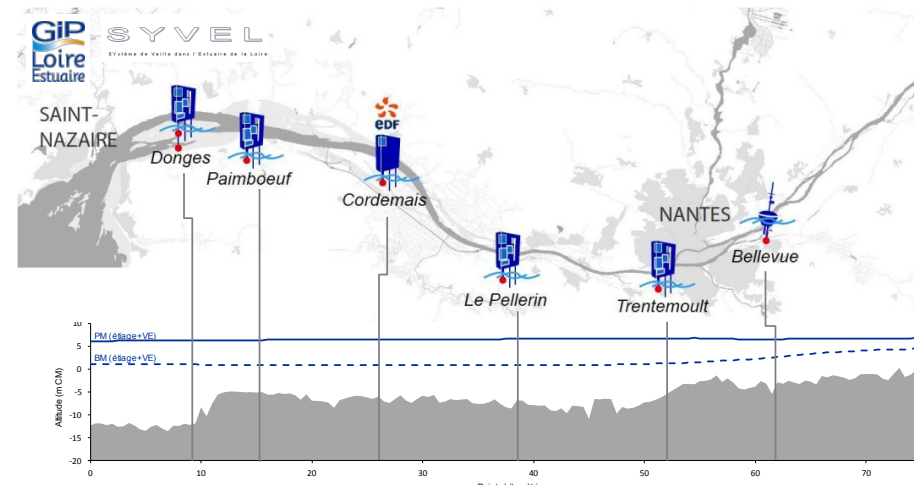
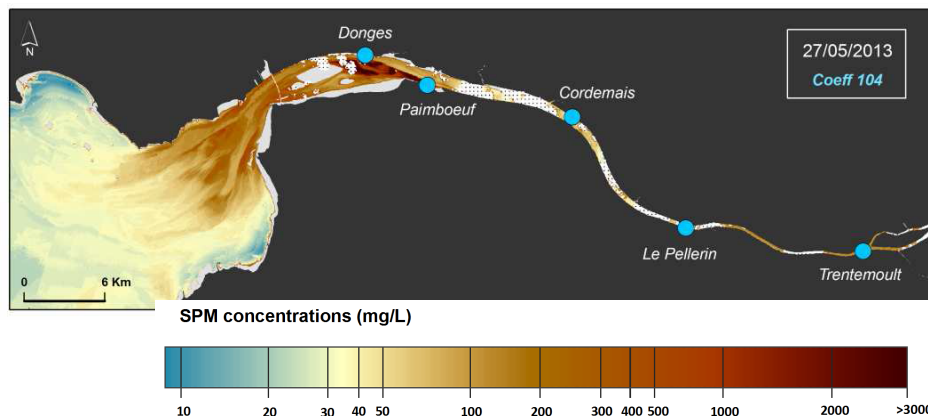
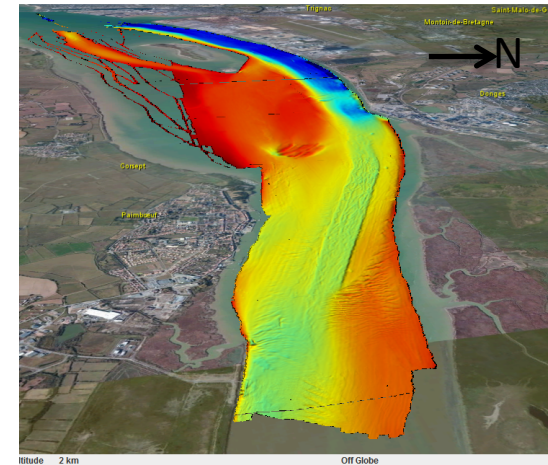


- **Partenaires** : GIP Loire, OSU Nantes-Angers (LPG-BIAF, LETG-Geomer, Ifremer-LBCM, MMS...)
- **Correspondants** : G. Maillet & A. Sottolichio
- **Classification** : estuaire hypersynchrone
- Macrotidal (entre 5 et 6 m), houle W – SW
- Substrat sableux ( $190 < D50 < 320 \mu\text{m}$ )
- $Q_l \text{ min}_a / \text{moy}_a / \text{max}_a = 200 / 850 / 1500 \text{ m}^3\text{s}^{-1}$
- $Q_s \sim 10^6 \text{ t an}^{-1}$
- Bouchon vaseux  $0.5 \text{ à } 1.10^6 \text{ t} / 1 \text{ an}$



## Questions scientifiques :

- Quantification des flux continent/océan
- Mécanismes du transfert des particules
- Impact anthropique (BV Loire + installations portuaires + aggro Nantes)

## Paramètres mesurés :

- Conductivité (salinité)
- Turbidité (concentration en MES)
- Concentration en oxygène dissous
- Température de l'eau en surface
- Morphologie
- Texture sédimentaire
- MES
- Contaminants (métalliques, perturbateurs thyroïdiens, radio-éléments ...)



**Réseau SYVEL**



# Estuaire de la Loire

## Loire Atlantique – Pays de Loire



Mesure	Fréquence	Précision	Instrument	Emprise
Conductivité Turbidité Oxygène dissous Température	10 mn à 60 mn	Validation manuelle	Bouée MAREL sonde SMATCH	6 points entre l'amont Nantes et Donges
Marée	5 mn	cm	Marégraphes	8 points entre Nantes et Préfailles
Débit	5 mn	5%	Limnimètre	Montjean /Loire (117km amont St Nazaire)

Mesure	Fréquence	Précision	Instrument	Emprise
Bathymétrie / sonar	quinquennale	cm	Sonar interféro + LIDAR	Champs de dunes entre Nantes et Préfailles
Sismique	quinquennale	dm	Chirp / mini-sparker	Fenêtres entre Nantes et Préfailles, vasières
Sédimento	quinquennale	Maille 500*500m	Benne van veen	Mauves à Préfailles
MES	mensuelle	dac	Téledétection	Estuaire moyen, panache
Contaminants (eau sédiment)	Saisonnnière			Transect amont/aval vasières