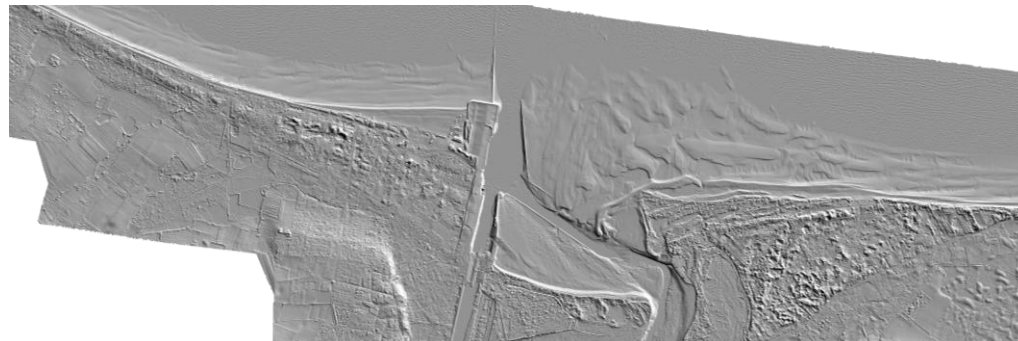


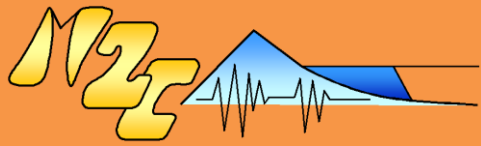
Merville-Franceville

Calvados - Normandie



- **Laboratoire** : M2C-Caen
- **Correspondant** : Franck LEVOY
- **Morphologie** : embouchure tidale
- Sableuse (D50 ~ 05 mm)
- Macrotidal : 6.5 m VE moyenne
- Climat d'agitation : Mer de vent, N
- Hs_{annuelle} 2,3 m
- Tp entre 3 et 12 s





Merville-Franceville

Calvados - Normandie



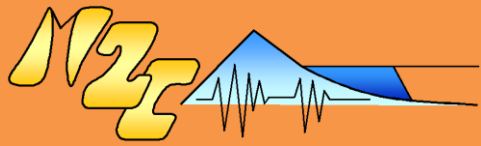
Questions scientifiques :

- Impact des barres de swash sur l'évolution du trait de côte

Paramètres mesurés :

- Topographie intertidale
- Bathymétrie subtidale proche
- Niveaux d'eau
- Courants proches du fond
- Agitation directionnelle





Merville-Franceville

Calvados - Normandie



Mesure	Fréquence	Précision	Instrument	Emprise
Bathymétrie	annuelle	30 cm horizontal, 20 cm vertical	SMF	Delta de jusant
Topographie	Semestrielle	< 10 cm	Lidar aéroporté	Dune et domaine intertidal jusqu'au niveau de BMVEM Environ 37 km ²
	Mensuelle et évènementielle	< 2 cm	TLS	
Orthophotographie	Semestre ou annuelle	Pixels de 15 cm	Camera Digicam 22 MO pixels	
Niveau d'eau	toutes les heures	+/- 0.15%	Capteur de pression	Cote -4,5 m CM
Agitation	toutes les heures	+/- 0.15%	Capteur de pression	