

Flèche de l'Espiguette

Gard - Grau du Roi, Port Camargue



- **Laboratoires** : groupe SOLTC/GLADYS
OREME + Pytheas + CEFREM
- **Correspondant** : Fred Bouchette
- **Morphologie** : flèche sableuse en
- contexte de delta dominé vagues

*Sables, vases, limons
Microtidal (30 cm)
Climat de houle SE - SW
Hs entre 0.5 et 5.8 m
Tp entre 4 et 12 s*

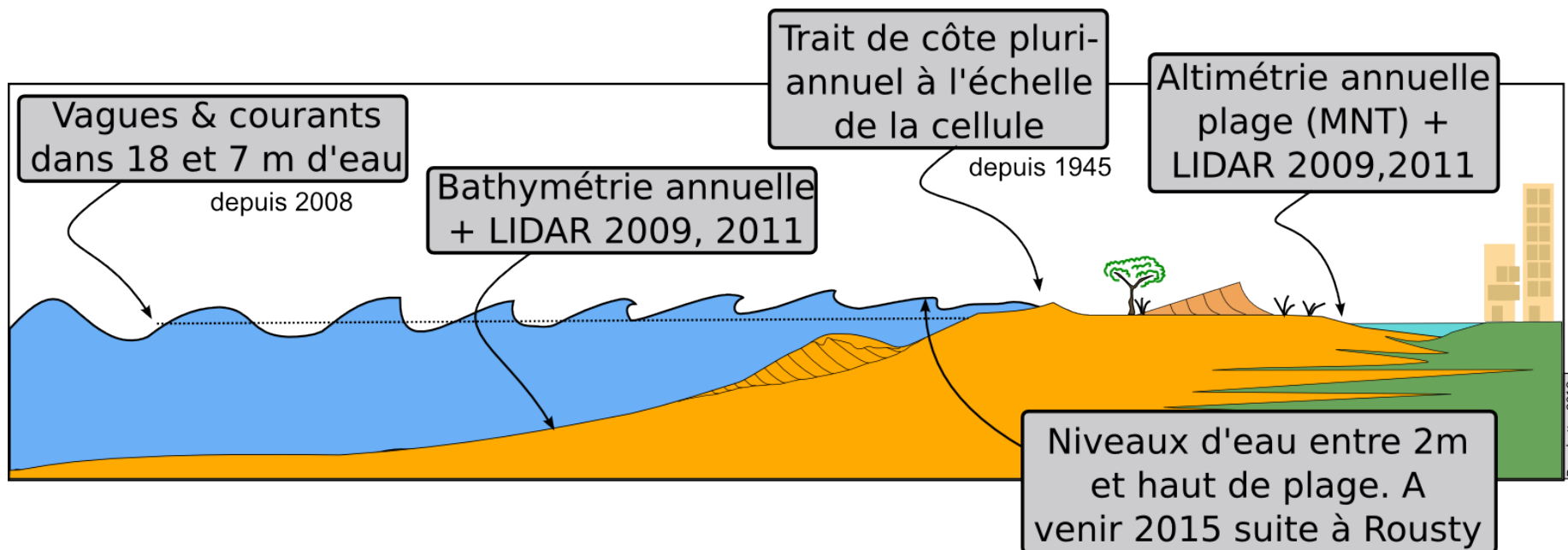




Question scientifique :

Caractérisation de l'hydro-morphodynamisme d'une flèche sableuse

Paramètres mesurés :

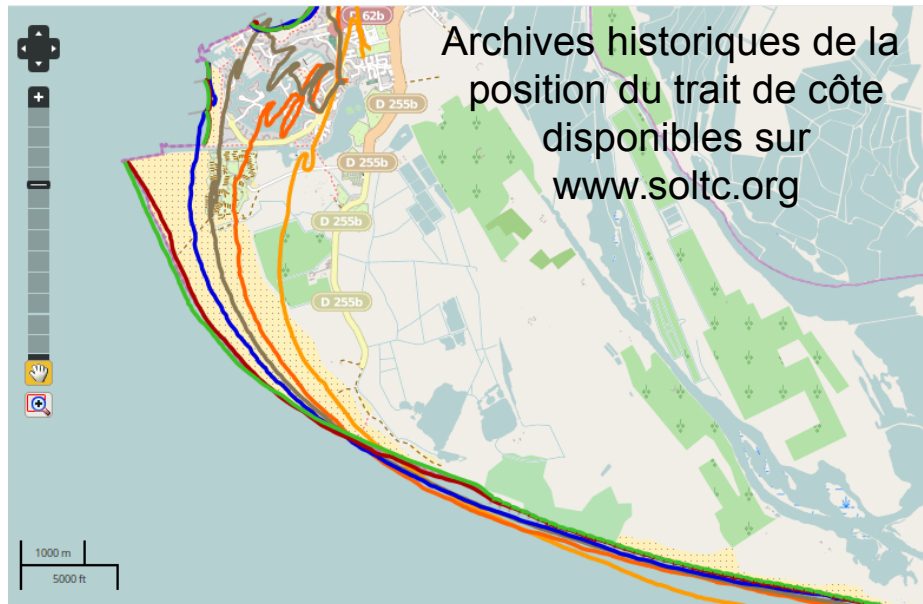


Flèche de l'Espiguette

Gard - Grau du Roi, Port Camargue



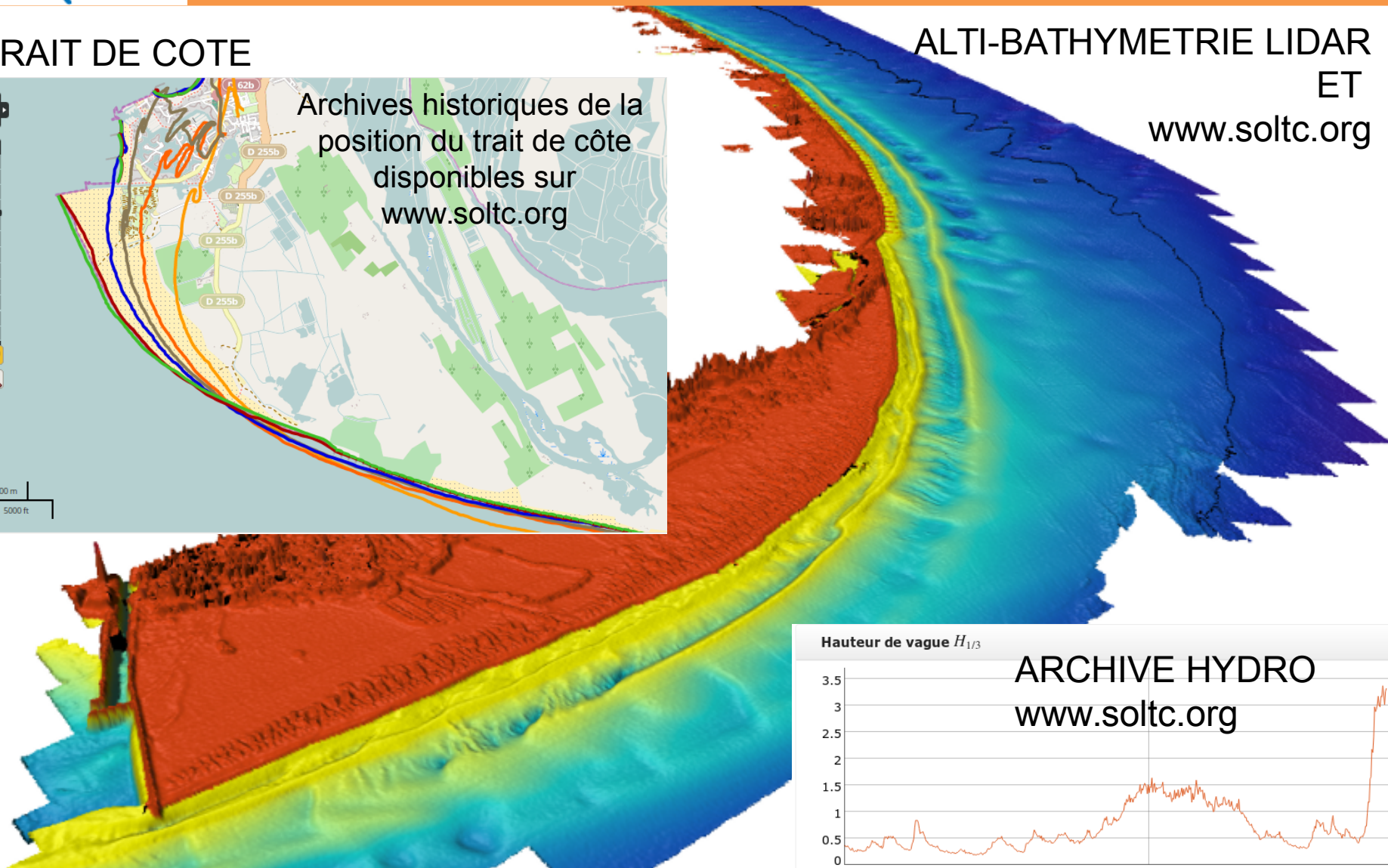
TRAIT DE COTE



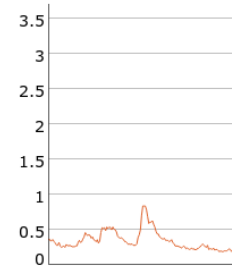
ALTI-BATHYMETRIE LIDAR ET

ET

www.soltc.org



Hauteur de vague $H_{1/3}$



ARCHIVE HYDRO

www.soltc.org