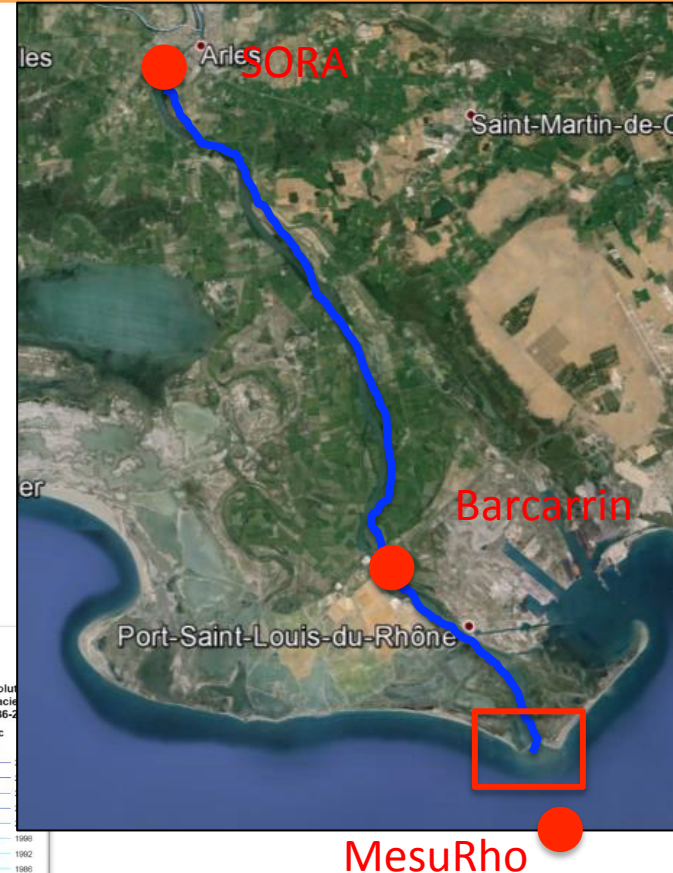
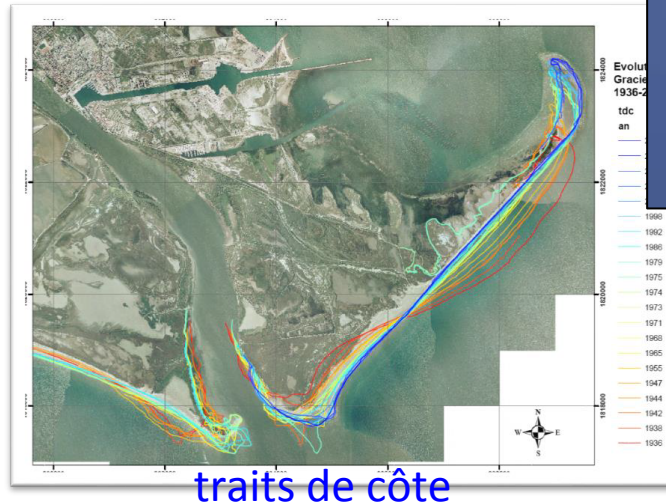
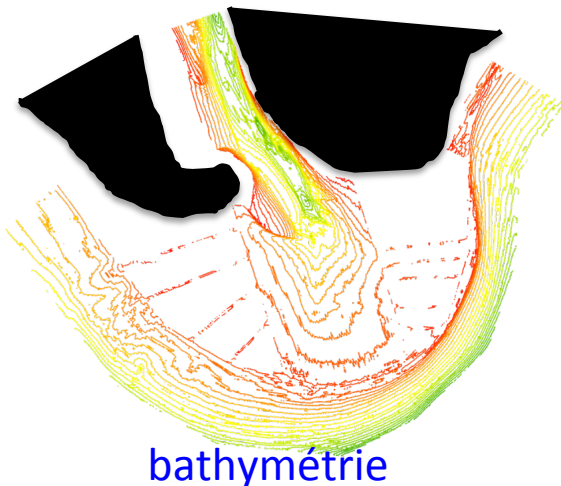


Embouchure du Rhône

Bouches du Rhône- Provence



- **Laboratoire** : CEREGE et coll.
- **Correspondant** : François Sabatier
- **Morphologie** : delta dominé par la houle
- Sables, vases, limons
- Microtidal (30 cm)
- Climat de houle SE – SW
- Hs entre 0.5 et 5 m
- Tp entre 4 et 11 s



Embouchure du Rhône

Bouches du Rhône- Provence



Questions scientifiques :

- Morphodynamique pluriannuelle
- Distribution des sables du fleuve aux plages
- Interactions houles-jet fluvial, pénétration coin salé

Paramètres mesurés :

- Trait de côte
- Bathymétrie
- Débits, courants, MES et turbidité du fleuve,
- Houles et turbidité offshore

Embouchure du Rhône

Bouches du Rhône- Provence



Mesure	Fréquence	Précision	Instrument	Emprise
Bathymétrie	1-10 ans	variable	Multi et mon faisceaux, (Lidar)	Rayon de 1-4 km autour de l'embouchure
Trait de côte	10 à 1 an	+/- 5m	Photo aériennes, images sat. Et DGPS	15 km autour de l'embouchure
Courant/houles	continue	-	ADCP	À 2 km offshore
Débits, courants fleuve	8xjours	-	ADCP	Section cross-shore dans le fleuve à 13 km
Sédimento.	irrégulière		Échantillons	Lobe embouchure
Turbidité	Continue (fleuve – offshore)	5 NTU	Sonde YSI/ADCP	Fleuve et à 1-2 km offshore