



infrastructure scientifique de **d**onnées et d'**i**nformations
géospatialisées sur l'environnement

Une Infrastructure de Données Spatiales dédiée à la recherche et
l'observation scientifique de l'environnement dans l'ouest

<http://indigeo.fr>

Mathias ROUAN

- Ingénieur de Recherche -

UMR 6554 LETG CNRS





infrastructure scientifique de données et d'informations
géospatialisées sur l'environnement

Contexte

Fonctionnalités

Spécificités

Démonstration

Contenu

Conclusion

Perspectives

En 1996 :

l'UMR multi-site LETG du CNRS est créée (Caen, Rennes, Nantes et Brest)



En 1998 :

- **Convention d'Aarhus** recommandant la libre circulation des données environnementales
- Implication du site brestois dans l'observatoire de l'IUEM
- Mise en œuvre du SIEC (Système d'Information pour l'Environnement Côtier)



En 2003 :

- Normalisation : norme ISO 19115 pour les métadonnées
- Programme interdisciplinaire STIC-SHS « Société de l'Information » du CNRS
- Développement de MEnIr (Mémoire Environnementale Iroise)





infrastructure scientifique de données et d'informations
géospatialisées sur l'environnement

Contexte

Fonctionnalités

Spécificités

Démonstration

Contenu

Conclusion

Perspectives

De 2005 to 2007 :

- Prise de conscience labo de l'utilité du catalogage
- Développement de notre expertise (CIAO MDWeb en partenariat avec l'UICN)
- L'IUEM devient un OSU
- Les séries se multiplient

En 2007 :

INSPIRE (directive européenne 2007/2/EC) fixe le cadre d'une IDS destinée à favoriser l'échange des données au sein de la CE dans le domaine de l'environnement

En 2009 :

- Projet de mise en œuvre d'un projet « base de données, portail » fédératif et interopérable



infrastructure scientifique de données et d'informations
géospatialisées sur l'environnement

Contexte

Fonctionnalités

Spécificités

Démonstration

Contenu

Conclusion

Perspectives

16.09.2009

Journée de prospective « *données environnementales, création, utilisation et partage* », OSU-OREME, UM2, CNRS INSU-INEE, IRD, CEMAGREF (Montpellier)

Avril 2011

Etat des lieux des bases de données marines (INSU)

24.05.2011

Séminaire « Données d'observation... », OSU IUEM (UBO)

26.05.2011

Séminaire « Métadonnées », OSUR (Rennes)

Octobre 2011

ANF gestion numérique des sources de la recherche en sciences humaines et sociales
TGE Adonis (INSHS-CNRS)



infrastructure scientifique de données et d'informations
géospatialisées sur l'environnement

Contexte

Fonctionnalités

Spécificités

Démonstration

Contenu

Conclusion

Perspectives

En 2011 :

un groupe de travail « bases de données géographiques » se met en place dans l'ouest

En 2012 :

Projet commun entre l'UMR LETG et les OSU de Rennes et de Brest

Matériel (Serveur et baies de stockage) : 17 000€

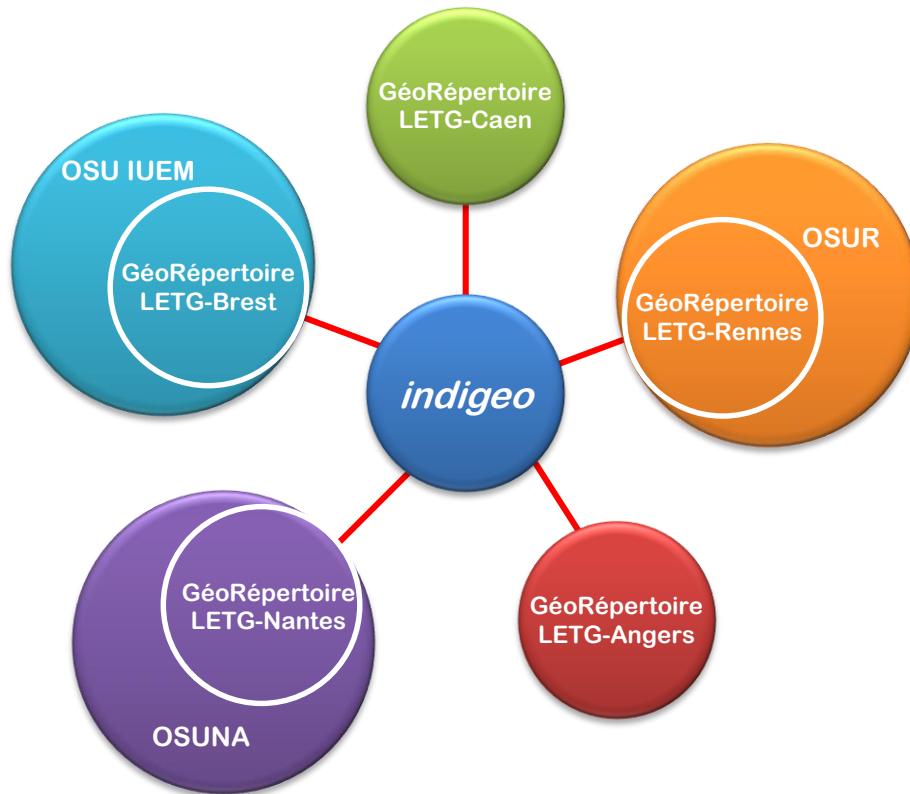
Logiciel (Prestation installation, paramétrage, formation et développements spécifiques) : 20 000€

Fonctionnement :

LETG: Mise à disposition de 2 Ingénieurs d'Etudes à 30 %

IUEM: Mise à disposition d'un Ingénieur d'Etude OSU-IUEM

OSUR: Service de Gestion des Données Numériques : ½ ETP



Une IDS permettant le **catalogage**, le **stockage** et la **diffusion de l'information** géographique produite dans le cadre des travaux de **recherche** et d'**observation** menés par l'UMR LETG et les OSU (Rennes, Brest, Nantes...).

Basée sur architecture distribuée et constituée d'un **catalogue** de métadonnées et d'un **serveur de données** géoréférencées adossés à un portail web disposant d'un **visualiseur**.

La solution déployée est **geOrchestra** basée sur des outils libres (geonetwork, geoserver, openlayers....) et à l'initiative de géoBretagne

Contexte	Fonctionnalités	Spécificités	Démonstration	Contenu	Conclusion	Perspectives
----------	------------------------	--------------	---------------	---------	------------	--------------

Cette infrastructure est interopérable avec les IDS régionales, celles des producteurs de référentiels et celles d'autres institutions scientifiques en permettant un moissonnage bilatéral.



Le développement complémentaire d'un visualiseur ergonomique et évolutif (**geoCMS***) permet également de générer des **visualiseurs institutionnels ou projets** qui sont accessibles ou intégrés dans les sites web permettant ainsi de porter à connaissance et de mettre à disposition des données selon la directive INSPIRE.

*<https://github.com/dotgee/geocms>



Contexte

Fonctionnalités

Spécificités

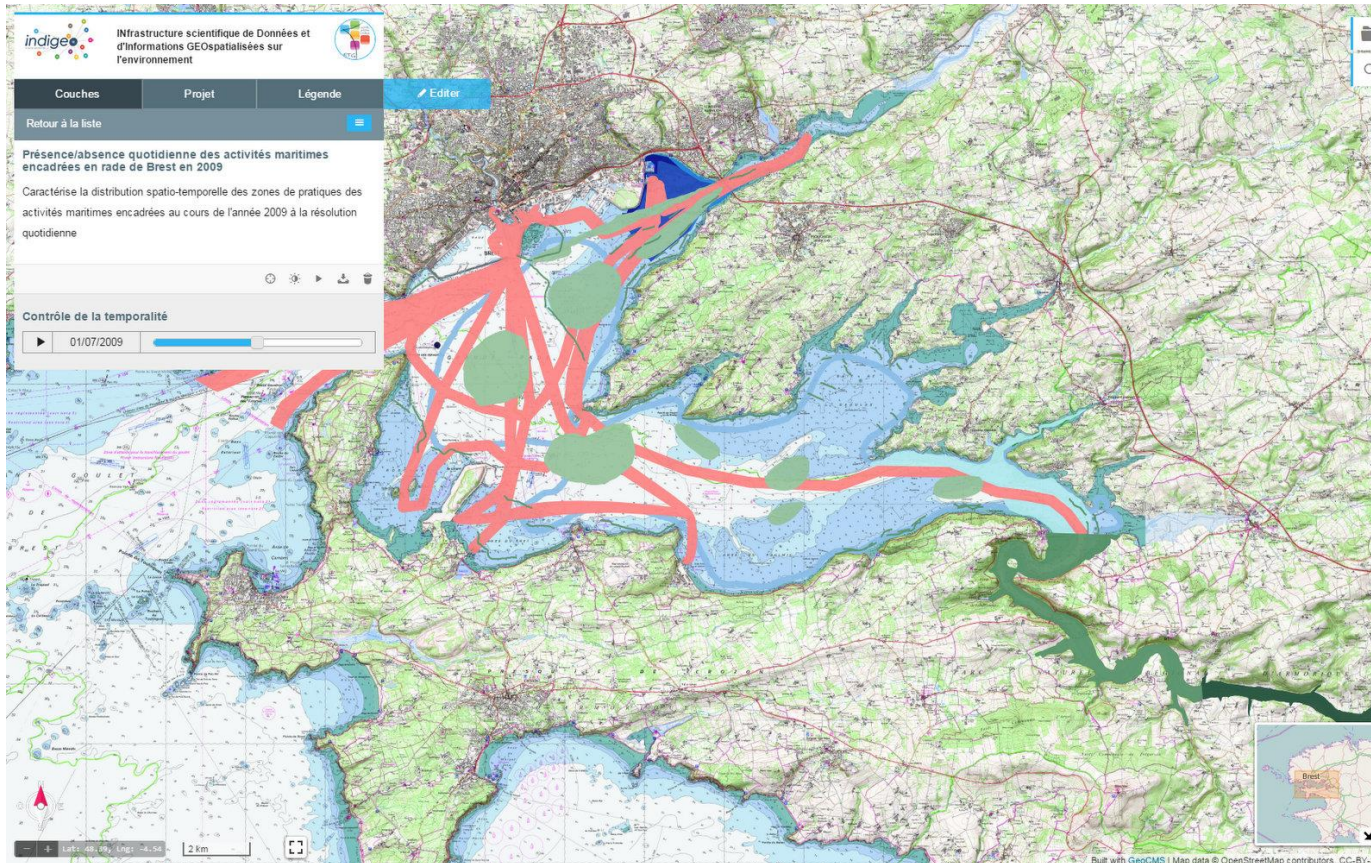
Démonstration

Contenu

Conclusion

Perspectives

Prise en charge des données spatio-temporelles



Contexte

Fonctionnalités

Spécificités

Démonstration

Contenu

Conclusion

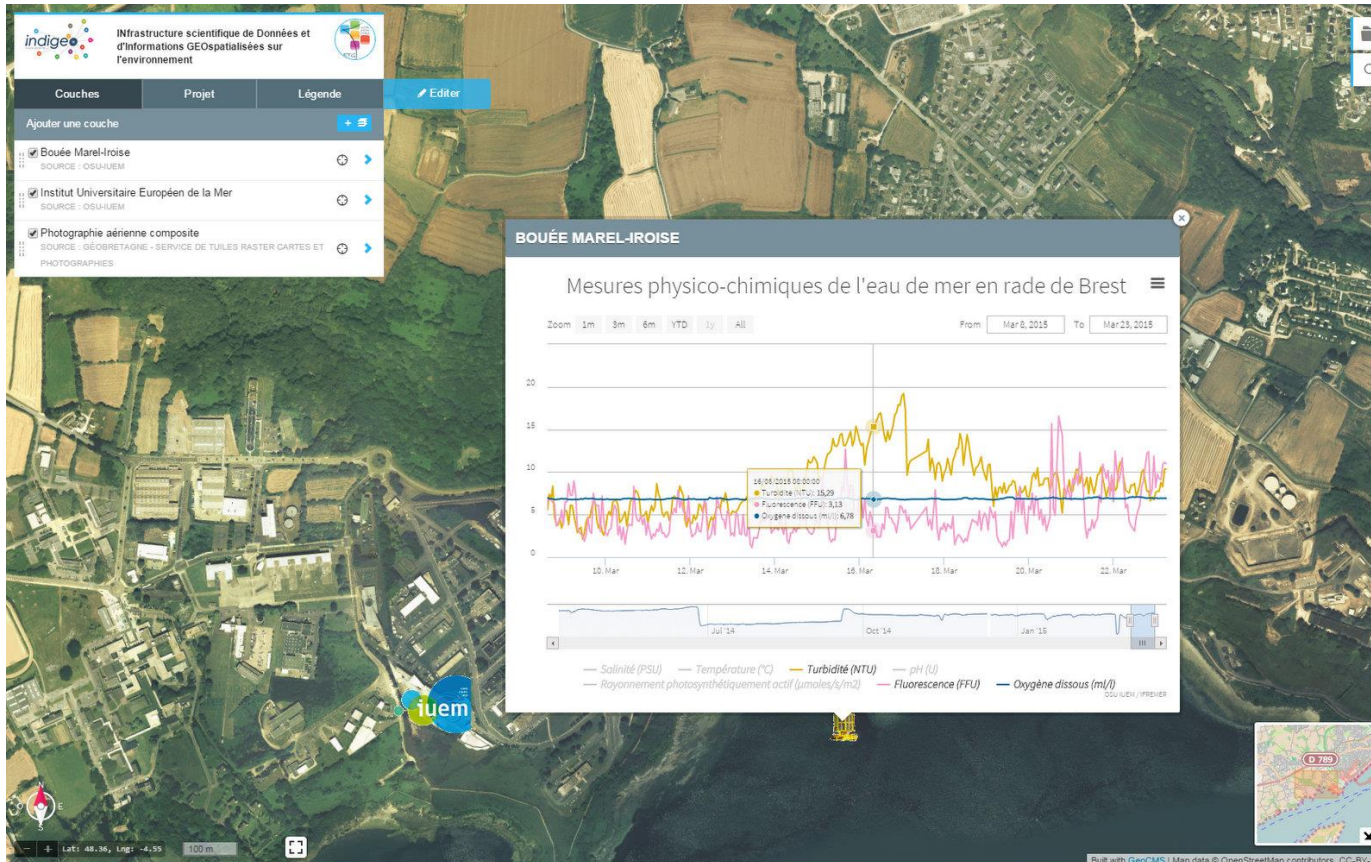
Perspectives

Prise en charge des données spatio-temporelles

Interrogation interactive et customizable

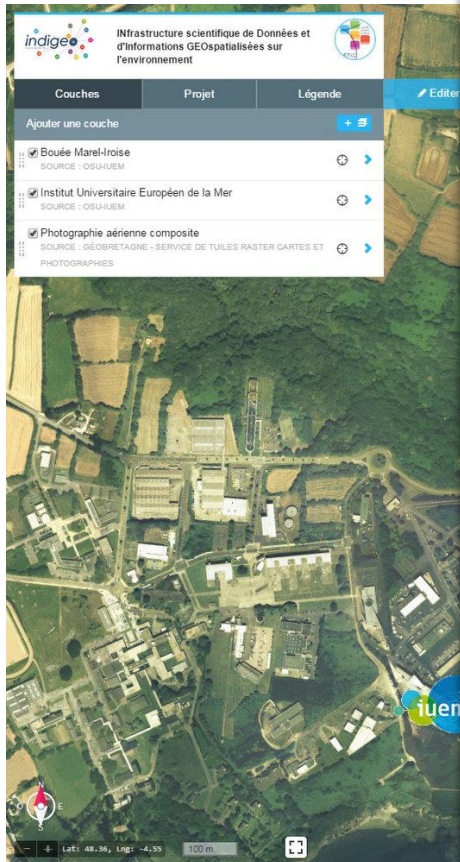
The screenshot displays the indigeo web application interface. On the left, a sidebar contains a 'Couches' (Layers) panel with a 'Retour à la liste' button and a description: 'Présence/absence quotidienne des activités maritimes encadrées en rade de Brest en 2009'. Below this is a 'Contrôle de la temporalité' (Temporal Control) section with a play button and a date slider set to '01/07/2009'. The main map area shows an aerial view of the Porsmilin beach with several data layers overlaid: a yellow-green bathymetric layer, a blue layer representing maritime activities, and a composite aerial photograph. A 'Couches' panel is open on the right, listing the layers: 'Levé LIDAR de la plage de Porsmilin (03/06/2010)', 'Levé SMF plage de Porsmilin (24/11/2011)', and 'Photographie aérienne composite'. An 'INTERROGATION' (Query) popup is visible over the blue layer, listing the selected layers. The bottom of the interface shows a navigation bar with a compass, a scale bar (2 km), and coordinates (Lat: 48.35, Lng: -4.68).

Représentation graphique des séries temporelles



Représentation graphique des séries temporelles

Gestion de cartes par projets



indigeo Infrastructure scientifique de Données et d'Informations GÉOspatialisées sur l'environnement

PROJETS / PÔLE IMAGE

MNT TLS Passe Hermitage (La Réunion)

MNT à 10 cm de résolution généré à partir d'un nuage de points 3D acquis par Scanner Laser Terrestre (Terrestrial Laser Scan TLS) de 2011 à 2013

Levés SMF et LIDAR de la rivière des pluies, île de la Réunion

Levés SMF des canyons sous-marins à l'embouchure de la rivière des Galets et MNT à 20 cm de résolution, effectué avec des données TLS (Terrestrial Laser Scan)

Série d'ortho images - rivière Vieux Habitant de 2007 à 2013

Ortho Images d'un méandre de la rivière de Vieux Habitants au lieu dit "Crash Zone" calculée à partir d'images Drone

Levés SMF et LIDAR de la rivière des galets, île de la Réunion

Levés SMF des canyons sous-marins à l'embouchure de la rivière des Galets et MNT à 20 cm de résolution, effectué avec des données TLS (Terrestrial Laser Scan)

Site de Porsmilin

Mesures de la bathymétrie et de l'altimétrie sur la plage de Porsmilin (Finistère)

Suivi géomorphologique de la plage du Vougot (Guissény)

Bathymétrie, profils de plage et suivi de trait de côte sur le site du Vougot (Guissény, Finistère)

Levés SMF à la Guadeloupe

Mesures bathymétriques au sondeur multifaisceaux réalisées à l'hiver 2011 autour des îles de Guadeloupe



infrastructure scientifique de données et d'informations
géospatialisées sur l'environnement

Contexte

Fonctionnalités

Spécificités

Démonstration

Contenu

Conclusion

Perspectives

Interface d'administration ergonomique

The screenshot displays the Indigeo administration interface. The top navigation bar includes 'COUCHES', 'PROJETS', 'SOURCES', and 'CONFIGURATION', along with a search field 'Rechercher une couche' and a 'DÉCONNEXION' button. The main content area is split into two panels. The left panel shows a tree view of layers with the following structure:

- Nom
 - UMR LETG - Littoral Environne
 - France
 - Bretagne
 - Mer d'I
 - Rade de
 - Guissén
 - Comple
 - Bassin-
 - Bassin-
 - Rennes
 - ZA Arm
 - Pays de la Loire
 - Île de N
 - Dunes d

The right panel, titled 'Editing layer', contains the following form fields:

- Title**: Carte de répartition de *Centaurium marinum*, Quessant (2005)
- Nom**: centauriummarinum_L93
- Data source**: LETG-Brest
- Metadata uri**: http://geosu-luem.univ-brest.fr/geonetwork/srv/fr/metadata.show?uuid=6ee2a9be-2a41-4b20-b682-16de51b24f03
- Description**: Liste Rouge du Massif Armoricaïn
- Max zoom**: 19
- Tiled
- Template**: A rich text editor toolbar with options for Source, Styles, Format, Police, Taille, and various text formatting tools (bold, italic, underline, strikethrough, link, unlink, list, link, unlink).

At the bottom of the right panel, there is a 'Move to' label.



infrastructure scientifique de données et d'informations
géospatialisées sur l'environnement

Contexte

Fonctionnalités

Spécificités

Démonstration

Contenu

Conclusion

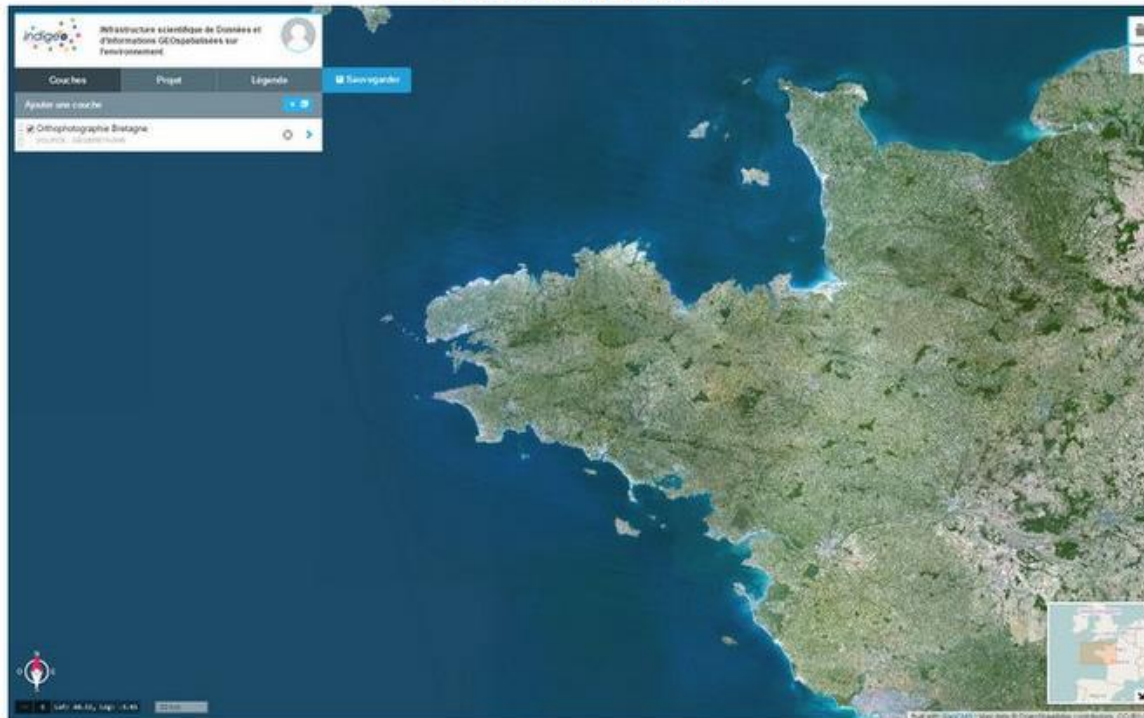
Perspectives

indigeo, qui en latin signifie "avoir besoin de...", est une Infrastructure de Données Géographiques (IDG) dédiée à la recherche et l'observation scientifique de l'environnement dans l'ouest.

Elle est à l'initiative de l'Unité Mixte de Recherche LETG du CNRS et s'appuie sur l'Observatoire des Sciences de l'Univers de Brest (IUEM) et la Zone Atelier Brest-Iroise.

Elle est constituée d'un catalogue de métadonnées et d'un serveur de données géospatialisées adossés à un visualiseur cartographique.

Accédez au visualiseur



Dernières données ajoutées

Cartographie de la biomasse du microphytobenthos à diatomées par imagerie hyperspectrale dans l'estuaire de la Loire - 2011

13/04/2015

Cartographie de la biomasse du microphytobenthos à diatomées par imagerie hyperspectrale dans l'estuaire de la Loire - 2010

13/04/2015

Plus...

Catalogue de métadonnées



Services web pour SIG

Visualiser, interroger et télécharger les données d'indigeo dans un SIG ou une autre IDG

Aide

Aide à la saisie des

Nombre de couches d'informations publiées

➤ **612 jeux de données / 626 fiches de métadonnées**

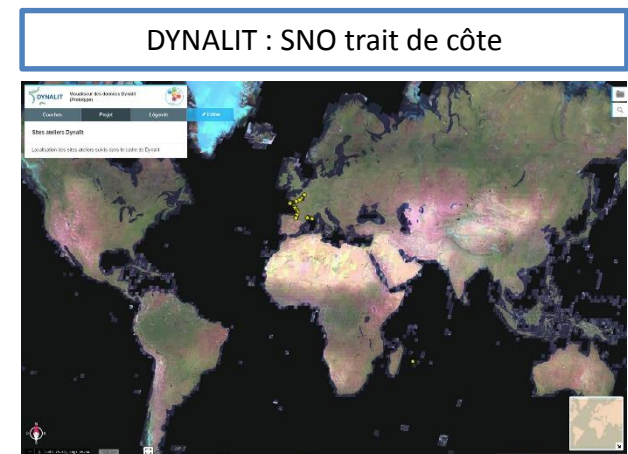
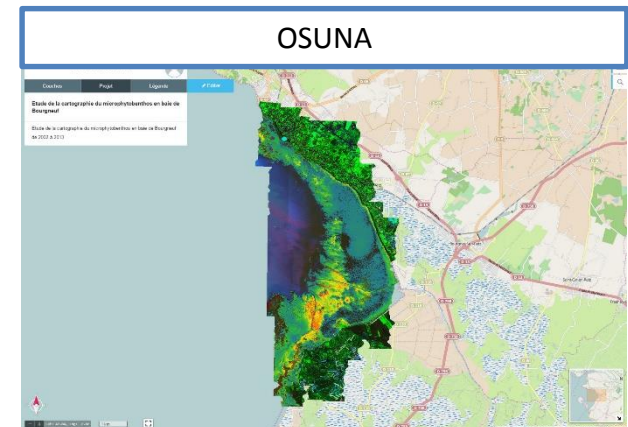
➤ Types et formats :

Vecteur	Raster	BDD
PostGIS : 15	Arcgrid : 67	PostgreSQL : 6
Shape : 289	Geotiff : 93	MySQL : 1
	ImageMosaic : 140	
	ECW : 1	

➤ **~4500 visites** sur <http://indigeo.fr> depuis juin 2013

➤ **Une quinzaine d'IDS interopérables moissonnées** :
IGN, SHOM, SEXTANT, GEOBRETAGNE, BRGM, MNHM,
représentant près de **6500 données**

Autres portails thématiques hébergés





infrastructure scientifique de données et d'informations
géospatialisées sur l'environnement

Contexte

Fonctionnalités

Spécificités

Démonstration

Contenu

Conclusion

Perspectives

Points forts :

- Technologie reposant sur des outils indépendants (geonetwork, geoserver)
- Interopérabilité par l'utilisation de standards internationaux (ISO191xx, flux OGC)
- Une plate-forme ergonomique et adaptable (gestion par projet,...)
- Atouts du libre
- Une communauté active (georchestra)

Limites:

- Alimentation timide du catalogue :
 - Inquiétude sur la mise à disposition des données
 - Intérêt limité de la communauté
 - Mise en place d'un plan de formation
- Monter en compétences, disponibilité des personnes relais dans les unités
- Petite communauté (mais montante) autour de geoCMS



infrastructure scientifique de données et d'informations
géospatialisées sur l'environnement

Contexte

Fonctionnalités

Spécificités

Démonstration

Contenu

Conclusion

Perspectives

Gouvernance

- Mise en place d'un comité de pilotage des IDS de l'Ouest (indigeo, osuris, geoSAS)
- Développer les interactions avec l'OSUNA, les Zones Ateliers de l'Ouest

Transfert de compétences

- Mise en place d'un plan de formation à deux niveaux:
 - Niveau Utilisateurs (tous les personnels de la recherche) -> metadata party (déc. 2013)
 - Niveau Administrateurs (personnes relais dans les équipes)

Développements

- Normalisation des séries temporelles et données de capteurs (SOS / SWE)
- Traitement en ligne de données géomorphologiques (Web Processing Service)
- Ajout de trackers de mesure de statistiques web afin d'analyser l'usage de la plateforme
- Authentification via la fédération d'identité