

Geosur - portail d'accès aux données de l'OSU-Réunion

SNO Dynalit 06/11/2015

OSU-Réunion

Observatoires des Sciences de l'univers

- ▶ Fédère 8 laboratoires de recherche à la réunion
 - ▶ Thématiques : atmosphère, écologie, éco-sociosystème, géologie,...
 - ▶ Projets pluridisciplinaires sont très encouragés
- ▶ Gestion de 3 plateformes d'observations:
 - ▶ Atmosphère : 4 sites : Université, Aéroport, Le Port, Maido
 - ▶ Ecologie : 2 sites : Stations récifale et tropicale
 - ▶ Hydrogéologie : 1 site : Bassin versant de la rivière des pluies

Service informatique de l'OSU-R

- ▶ Calcul scientifique
 - ▶ Modélisation : Océan, Atmosphère et couplage
 - ▶ Traitement Lidar
- ▶ Exploitation
 - ▶ Gestion du parc informatique réseau et télécommunication
 - ▶ Gestion de la production de données (flux et traitement)
 - ▶ Base de données
- ▶ L'OSU-R initialement créé pour accompagner l'observation de l'atmosphère, s'ouvre aux autres thématiques

Nécessité de mettre en place une gestion des données multi thématique en s'appuyant sur l'existant, sur les laboratoires et en respectant les nouvelles normes d'interopérabilité

Présentation Geosur : GeOSUR

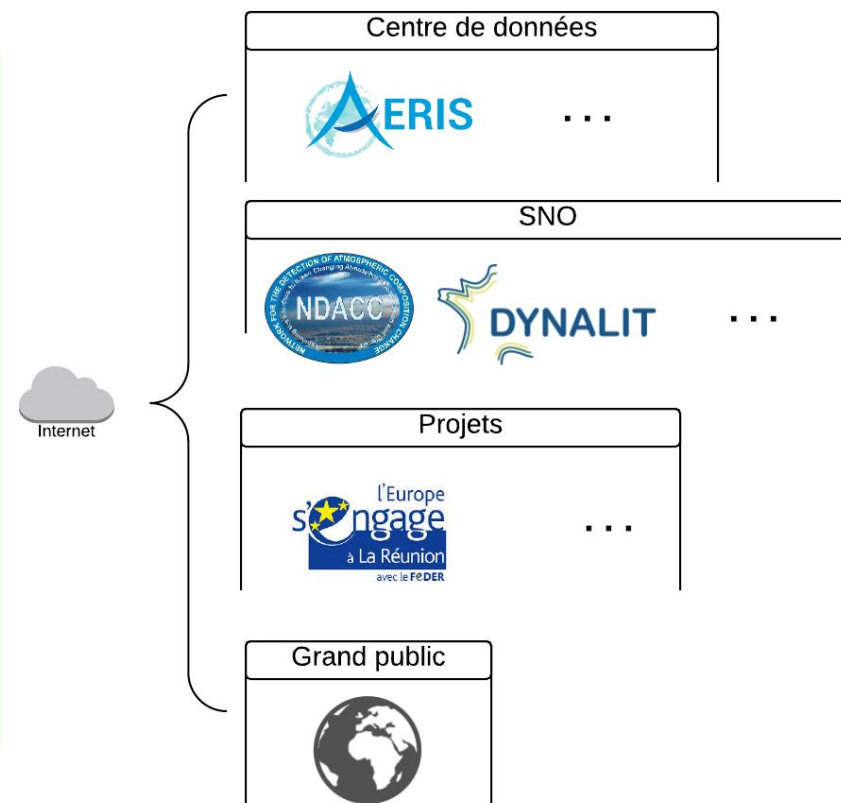
Infrastructure de données spatialisées

- ▶ Plateforme :
 - ▶ Catalogage des données de l'OSU-R
 - ▶ Visualisation en ligne (cartographie, série temporelle)
 - ▶ Panier de Téléchargement et accès simplifié

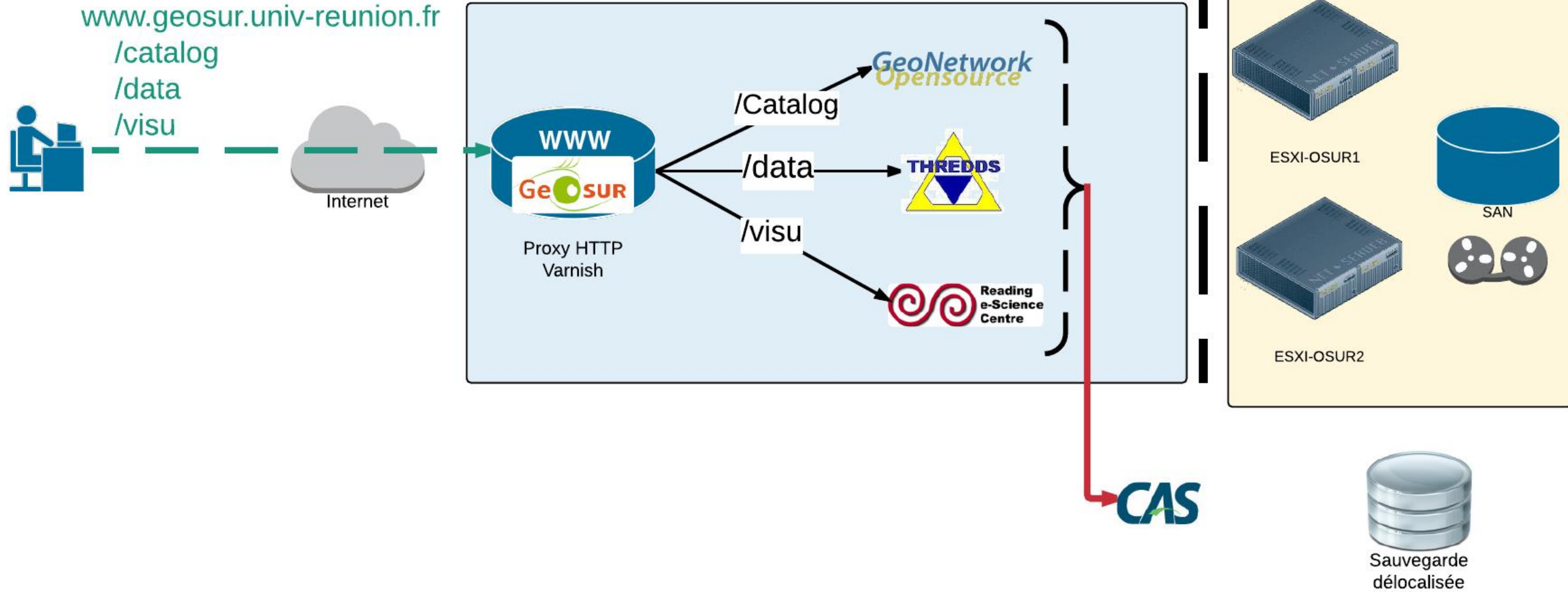


Description de la plateforme

- ▶ S'appuie sur les bases de données déjà existantes des laboratoires
- ▶ Respecte les normes d'interopérabilités
- ▶ Authentification unifiée
- ▶ Pérennisation des données



Description de la plateforme



Avancement : portail d'accès

Geosur - OSU REUNION

geosur.univ-run:8080/geonetwork/srv/fre/catalog.search#/home

Rechercher

Visualiser

Contribuer

Console d'admin

admin admin (Administrateur)

Se déconnecter

Français

Pour commencer

Rechercher parmi 904 jeux de données, services et cartes, ...

Rechercher ...

Parcourir par **Catégories**

- Altitude 743
- Océans 63
- Biote 20
- Climatologie/Météorologie/Atmosphère 2
- Limites 2
- Agriculture 2
- Imagerie/Cartes de base/Occupation des terres 2
- Société 1
- Environnement 1
- Informations géoscientifiques 1
- Services d'utilité publique/Communication 1

Geosur - OSU REUNION

geosur.univ-run:8080/geonetwork/srv/fre/catalog.search#/metadata/https://osur-sei

Retour à la recherche

Précédent

Suivant

Profil Lidar O3 Stratospherique de l'Observatoire du Maïdo

Mis à jour : il y a 2 mois

Profil vertical du ratio nb de molécules O3 sur nb de molécules totales mesurés par le lidar O3 stratosphériquesde l'Observatoire du Maïdo

Téléchargements et liens

<https://osur-servicesweb.univ-reunion.fr/vi-suData/> Ouvrir le lien

À propos de cette ressource

Catégories	
Mots-clés	<ul style="list-style-type: none">Atmospheric conditionsATMOSPHERIC CHEMISTRYLidar O3Climatologie/Météorologie/Atmosphère
Langue	<ul style="list-style-type: none">Français
Contraintes légales	(a) the confidentiality of the proceedings of public authorities, where such confidentiality is provided for by law
Contraintes pour la ressource	Conditions unknown

Avancement Outils disponibles sur l'intranet OSU-R

Catalogage

Panier de téléchargement

Visualisation en ligne

En développement

En cours d'étude

noeuds distants

Filtre

- ▶ ESPACE DEV (Catalogue CSW) 6
- ▶ Entropie (Catalogue CSW) 19
- ▶ Litto3D@ - Réunion 2012 (Catalogue CSW) 997
- ▶ OPAR (Catalogue CSW) 2
- ▶ OPAR_E-OBS (Catalogue CSW) 1
- ▶ SEAS-OI (Catalogue CSW) 56

+ Moissonner | Dupliquer | ↻

Dataset	Size	Last Modified
Geosur répertoire		--
toto.nc	495.3 Mbytes	2015-09-23T13:15:05Z
sensor.nc	54.73 Kbytes	2015-10-12T15:22:34Z
reurank2_v3.nc	419.1 Kbytes	2015-10-01T12:39:22Z
reurank2_firist.nc	203.7 Kbytes	2015-09-07T13:44:42Z

Dataset: Geosur répertoire/reurank2.nc

- Data size: 207.9 Kbytes
- ID: <http://geosur.univ.run:8080/thredds/fileServer/OPAR/reurank2.nc>

Access:

1. **OPENDAP:** [/thredds/dodsC/OPAR/reurank2.nc](#)
2. **DAP4:** [/thredds/dap4/OPAR/reurank2.nc](#)
3. **HTTP Server:** [/thredds/fileServer/OPAR/reurank2.nc](#)
4. **NCML:** [/thredds/ncml/OPAR/reurank2.nc](#)
5. **UDDC:** [/thredds/uddc/OPAR/reurank2.nc](#)
6. **ISO:** [/thredds/iso/OPAR/reurank2.nc](#)
7. **SOS:** [/thredds/sos/OPAR/reurank2.nc](#)
8. **WCS:** [/thredds/wcs/OPAR/reurank2.nc](#)
9. **WMS:** [/thredds/wms/OPAR/reurank2.nc](#)
10. **NetcdfSubset:** [/thredds/ncss/OPAR/reurank2.nc](#)

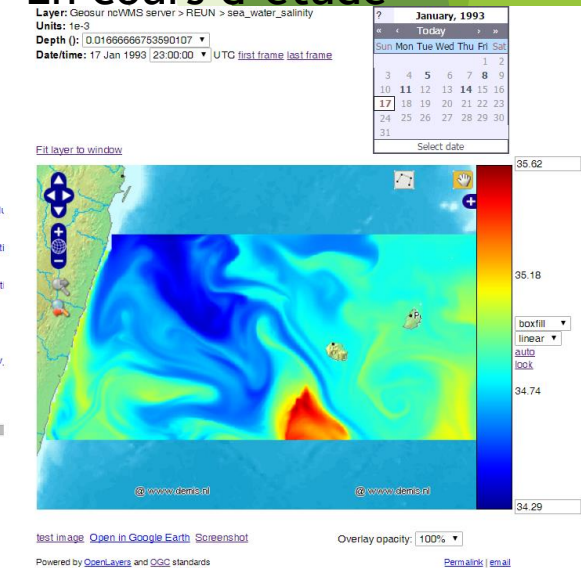
Auto-zoom on select Refresh

Geosur ncWMS server

REUN

- sea_surface_height_above_sea_level
- sea_water_salinity
- sea_water_potential_temperature
- sea_water_velocity_at_u_location
- sea_water_x_velocity_at_u_location
- cell_x_size
- cell_y_size
- ocean_s_coordinate_thick_of_surface_resol
- model_sea_floor_depth_below_sea_level
- barotropic_sea_water_y_velocity_at_u_loca
- surface_downward_y_stress_at_u_location
- barotropic_sea_water_x_velocity_at_u_loca
- surface_downward_x_stress_at_u_location
- cell_x_size_at_u_location
- cell_y_size_at_u_location
- model_sea_floor_depth_below_sea_level_at_v
- cell_x_size_at_v_location
- cell_y_size_at_v_location
- cell_x_size_at_u_location

User guide



Reste à faire :

- ▶ Gestion des droits et comptes utilisateurs : serveurs CAS (single sign-on)
- ▶ Mise en ligne et en production de la plateforme : proxy HTTP
- ▶ Accompagner les laboratoires de l'OSU-R dans la gestion des données
 - ▶ Formatage NetCDF
 - ▶ Mapping de leur BDD pour implémenter CSW, WCS, WMS
- ▶ Amélioration du service de visualisation