

Navigation comparative expérimentale Quiberon/Belle-Île, 2 & 3 août 2025

Dans le sillage du programme de construction d'embarcations (2022-2025) réalisées selon un protocole d'archéologie expérimentale, dans le cadre et avec le soutien financier du programme ANR Geopras (*GEOarchaeology and PRehistory of Atlantic Societies*), l'association Koruc va réaliser une navigation expérimentale comparative afin de tester les capacités de navigation et de manœuvre des bateaux réalisés.

Les embarcations effectueront une liaison insulaire entre Quiberon- plage de Goviro et Belle-Île, Sauzon (14km), aller/retour sur deux journées, les 02 et 03 août (manifestation soumise à la situation météorologique).

Nous engagerons deux reconstitutions d'embarcations préhistoriques qui ont été officiellement immatriculées « navire de plaisance traditionnel » : une pirogue monoxyle en pin sylvestre (8 m x 0,70 m) et un bateau à l'armature de perches de noisetiers tressées recouverte de peaux de bisons cousues (5,50 m x 1,30 m)¹. Ils seront manœuvrés par des équipages de pagayeurs expérimentés du club de kayak de mer brestois, et de l'association Koruc.

Ces embarcations seront accompagnées par deux bateaux d'assistance qui les suivront sur tout le trajet. Un troisième bateau d'assistance servira de base d'enregistrement (données scientifiques + images). Une captation d'images sera réalisée par drone.

Cette expérimentation a été déclarée à la Direction départementale des territoires et de la mer.

Il ne s'agit pas d'une manifestation publique, aussi aucun dispositif d'encadrement n'a été prévu pour d'éventuels spectateurs. Si vous souhaitez nous rendre visite à terre ou accompagner une partie du trajet à bord de votre bateau personnel, merci de nous contacter auparavant (Michel Philippe : 06 86 90 23 94).

Ci-dessous, les horaires et le trajet prévisionnel (tracé en ligne droite, la course effectivement réalisée ne pouvant être modélisée à l'avance).

Pourquoi ce trajet ?

Les travaux de Grégor Marchand ont établi qu'au VII^e millénaire avant notre ère, les sociétés mésolithiques qui occupaient le littoral fonctionnaient en interaction permanente entre les îles et le continent. Le site de Bordelann, sur Belle-Île, contenait ainsi un matériel lithique rigoureusement identique à celui de Beg-er-Vil qui est un site côtier sur la presqu'île de Quiberon.

Cette navigation de répliques de bateaux préhistoriques s'en fera l'écho.

¹ La coque en peaux de cette embarcation ayant subi des dommages lors de la canicule juin/juillet, nous prévoyons, en cas d'impossibilité de réparer ces dommages avant la navigation, d'y substituer une embarcation similaire, mais à la coque revêtue de toile goudronnée. Cette adaptation technique, couramment pratiquée sur les currachs irlandais, permet de disposer d'une embarcation aux propriétés mécaniques quasi-identiques à celles des currachs en peaux.

Samedi 02 août

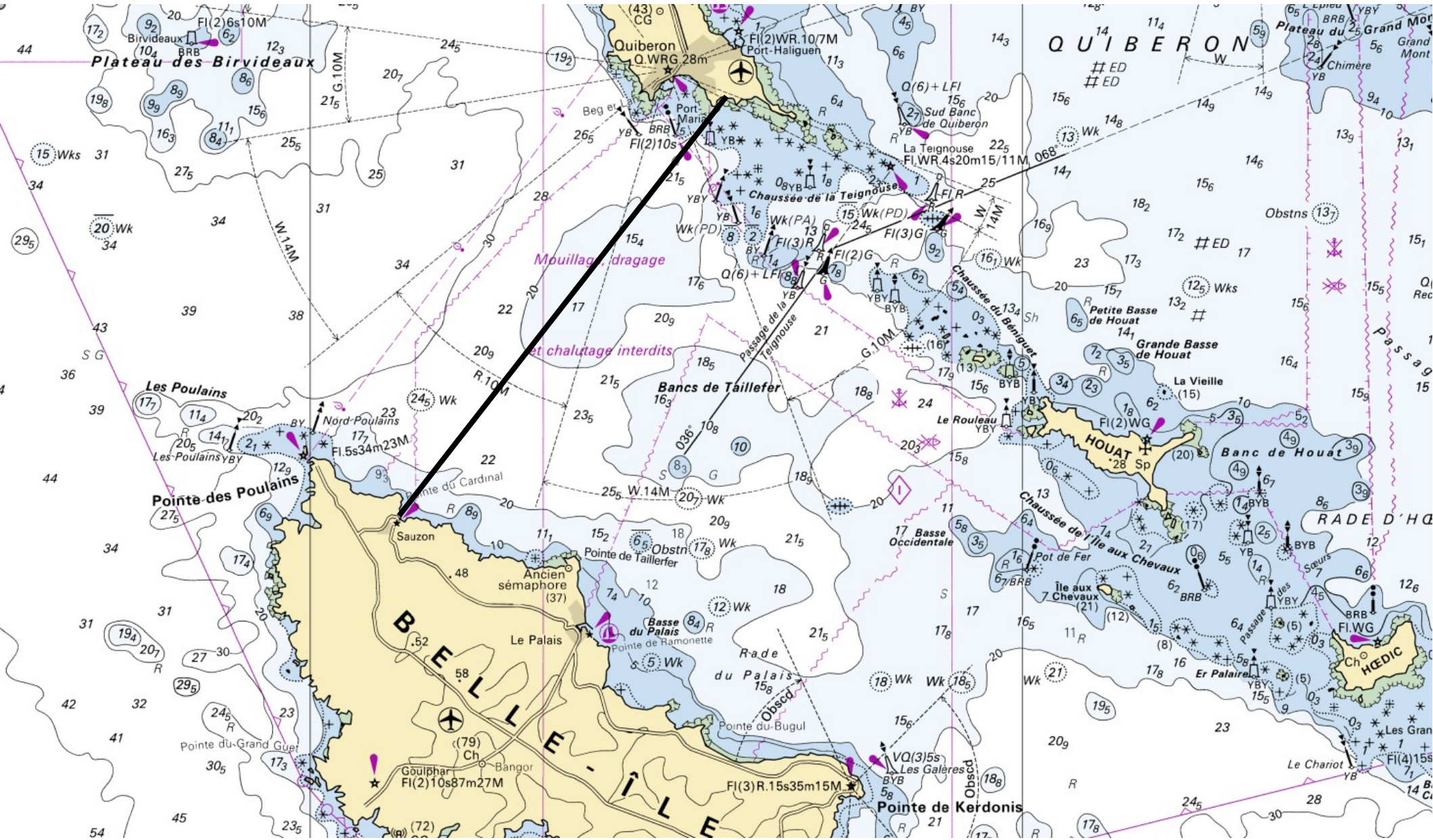
Départ de la plage de GOVIRO (Quiberon) à 10h00
et arrivée à Sauzon (Belle-île) à 14h00. Distance
14km

BM : 5h24 2m08

PM : 10h58 3m91

BM : 17h52 2m18

PM : 23h28 3m81



Dimanche 03 août

Départ de Sauzon (Belle-île) à 10h00 et arrivée à la
plage de GOVIRO (Quiberon) Sauzon (Belle-île) à
14h00. Distance 14km

BM : 6h22 2m28

PM : 12h49 3m82

BM : 18h58 2m30

