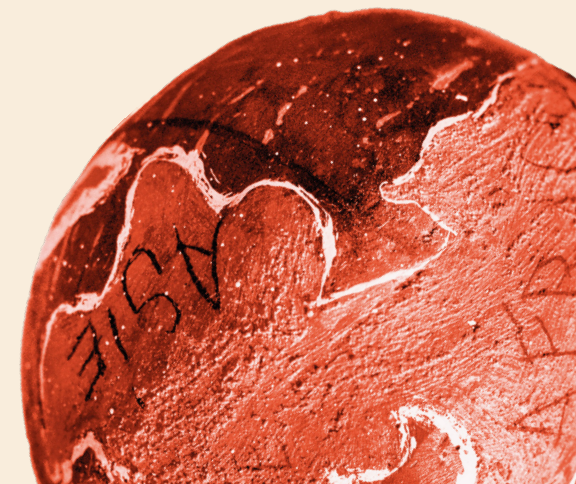


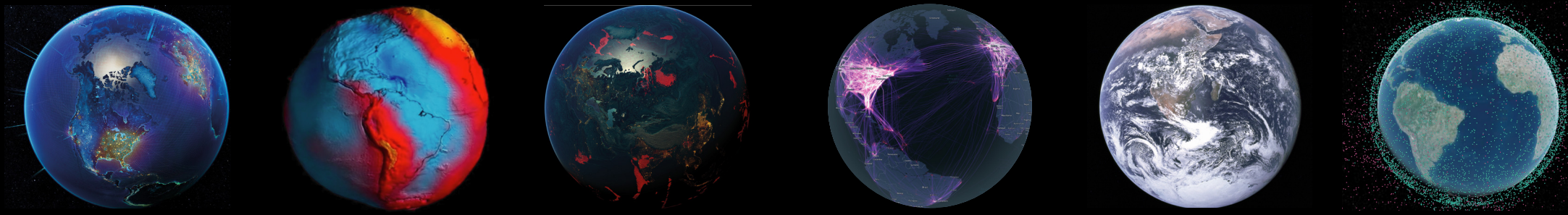
EXPOSITION
SPHEROGRAPHIA
VOIR LE MONDE EN DONNÉES
POUR VOIR LE MONDE EN ENTIER ?
À PARTIR DU 28.09.2024
CARMA | MANA | GUYANE



anr®



Projet soutenu par l'ANR (ANR-22-CE95-0008-01) | © CARMA |
© Globe Sauter & Cie | © ESA/HPP/DLR | © DK (Genscoop, Buckminster
Fuller, 1962) | © Globalia globalia.org | © Carlos Bergillos | Apollo 17, Nasa |
Wayfinder | Conception graphique : Integral designers /



VOIR LE MONDE EN DONNÉES POUR VOIR LE MONDE EN ENTIER ?

Les globes virtuels, tel que Google Earth, prétendent être des jumeaux numériques de la Terre. Ils génèrent des images de notre planète vue de l'espace qui contribuent à façonner nos imaginaires territoriaux et nos perceptions des changements globaux. Fantôme technico-scientifique, les globes virtuels donnent l'illusion d'une connaissance totale de notre monde qui ne résiste pas à l'analyse. Si la carte n'est pas le territoire, les globes virtuels drapés de données numériques ne sont pas le Monde. Ils méritent d'être étudiés pour comprendre les intentions qui guident leur fabrication et leurs effets sur nos visions du Monde et sortir de cette logique que Michel de Certeau, philosophe, qualifiait d'*œil totalisant*.

L'exposition **SPHEROGRAPHIA** propose une exploration scientifique et artistique de ces représentations planétaires. Elle invite à retracer l'histoire des globes virtuels et à les déconstruire, à interroger leur performativité sur nos imaginaires ; et nous incite à envisager des écritures géographiques alternatives du Monde.

Plus d'infos :
spherographia.cnrs.fr

SPHEROGRAPHIA est un projet Arts/ Sciences, financé par l'Agence nationale de la recherche (ANR) qui réunit des chercheur-e-s de six unités de recherche aux approches disciplinaires plurielles (géographie sociale et culturelle, géographie politique de l'environnement, sciences de l'information géographique, histoire environnementale,...), des collectifs d'artistes (arts plastiques et numériques) et des musées partenaires.

Le projet, débuté en 2023, s'intéresse aux images de l'environnement global, en particulier les globes virtuels et repose notamment sur un dispositif de recherche-création qui associe artistes, scientifiques et habitants dans une exposition itinérante qui voyagera de **Mana** en Guyane (2024) à **Val d'Or** au Québec (2025) puis à **Bordeaux** (2026).

Commissaires d'exposition
Véronique André-Lamat,
Matthieu Noucher, Olivier Pissot

Équipe du projet
Véronique André-Lamat, Caroline Abela,
Xavier Amelot, Béatrice Collignon,
Claire Cuntz, Fabrice Dubertret,
Pierre Gautreau, Sebastian Grevsmühl,
Laurent Jégou, Thierry Joliveau,
Shadia Kilouchi, Grégoire Le Campion,
François-Michel Le Tourneau,
Les Morphogénistes, Hélène Mathian,
Pierre-Olivier Mazagol, Matthieu Noucher,
Julie Pierson, Alice Raymond, Bastien Ribeyre, Nicolas Rollo, Mathias Rouan,
Pablo Salinas, Alain Sauter, Brice Trouillet

Direction artistique
integral designers J
Fadil Elmansour, Maren Hollmann,
Benjamin Ribeiro, David Thoumzeau,
integral-designers.eu

Partenaires en Guyane
– Centre d'Art et de Recherche de Mana (CARMA)
– Laboratoire LEEISA (CNRS, Université de Guyane, IFREMER)
– Johan Chevalier, photographe
– Librairie Kazabul (Cayenne, Rémire-Montjoly, Kourou)