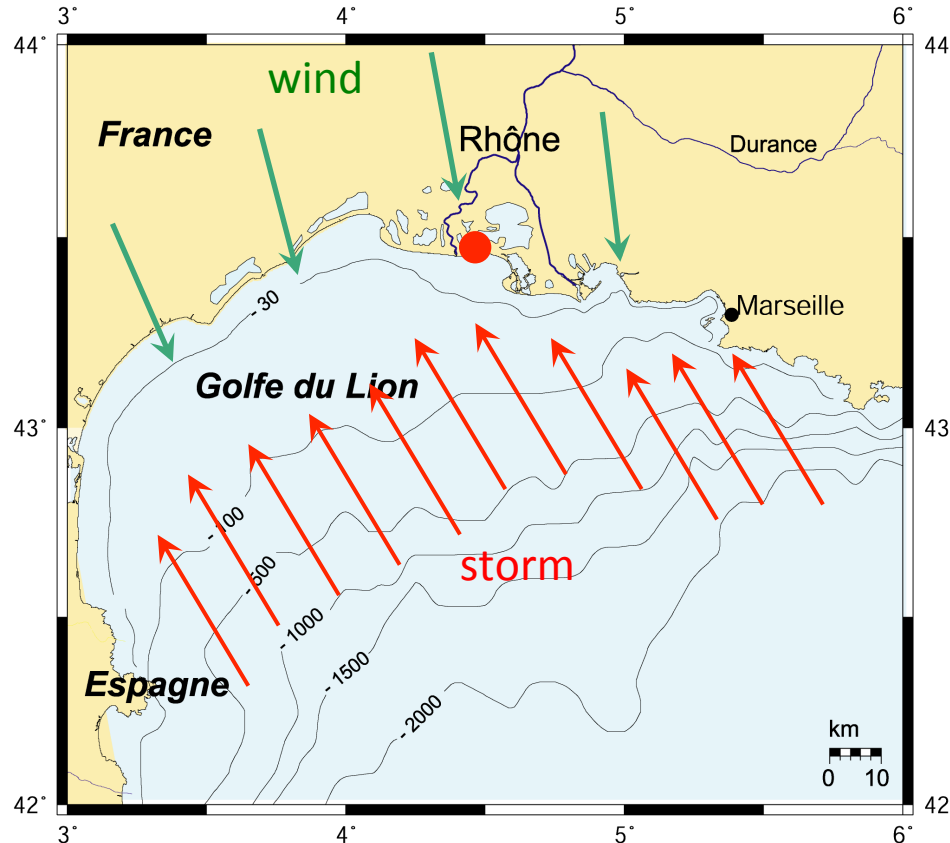


Le site de Rousty – pourquoi ce site ?

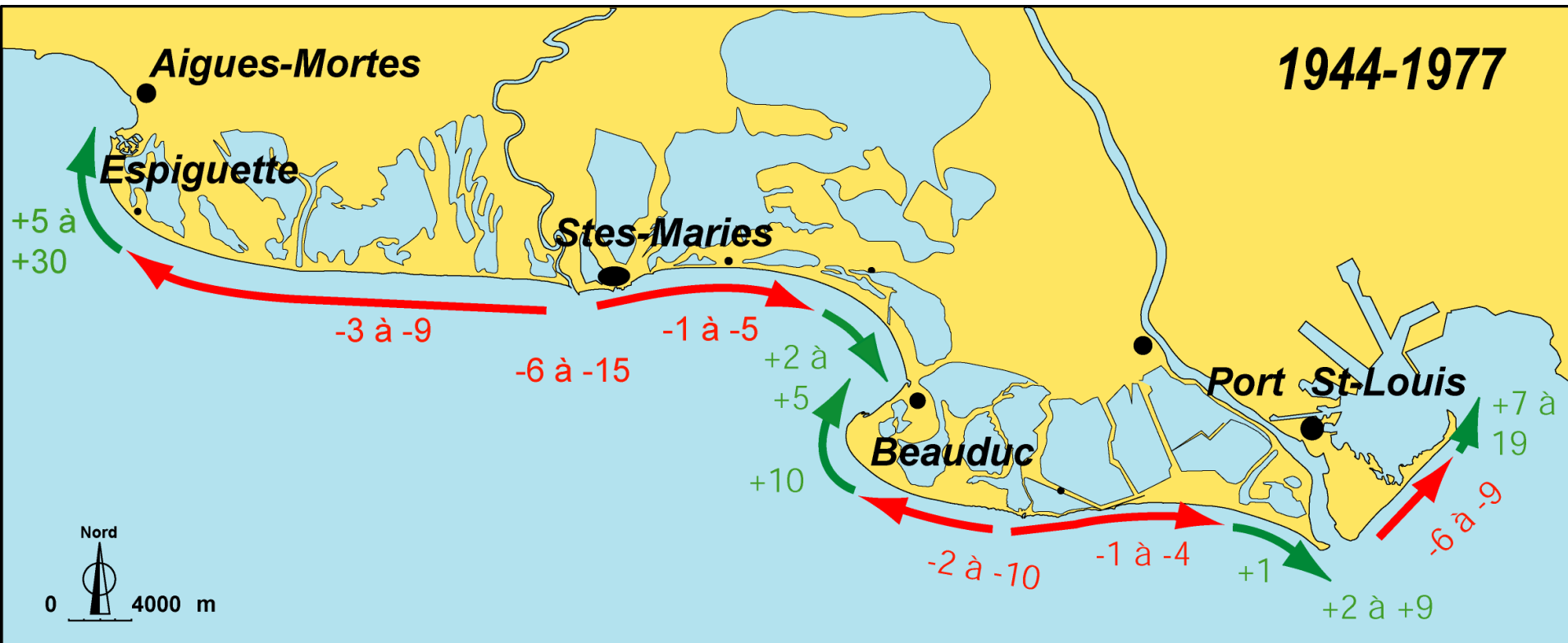


Le site de Rousty – pourquoi ce site ?



- no tide
+/- 0.30 m
But storm surges (1m)
- annual storm
Hsig 3m
Tsig 7s

Le site de Rousty – pourquoi ce site ?



Le site de Rousty – pourquoi ce site ?

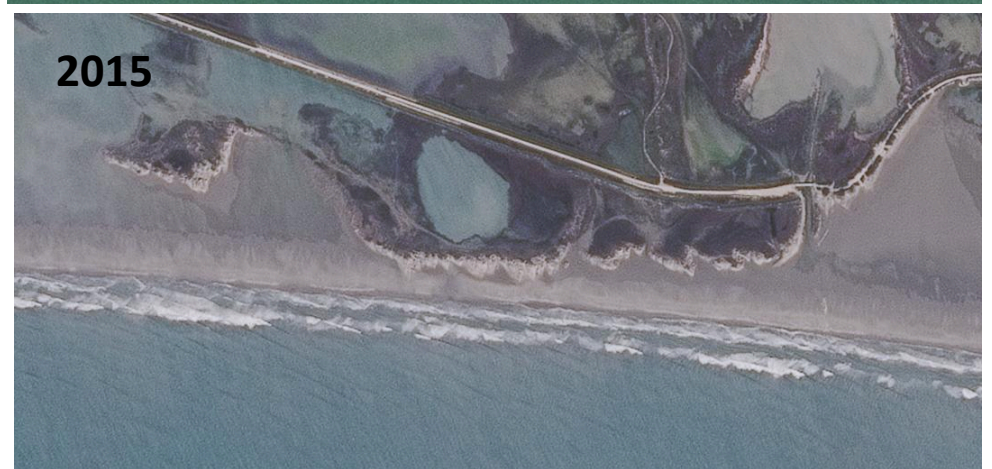
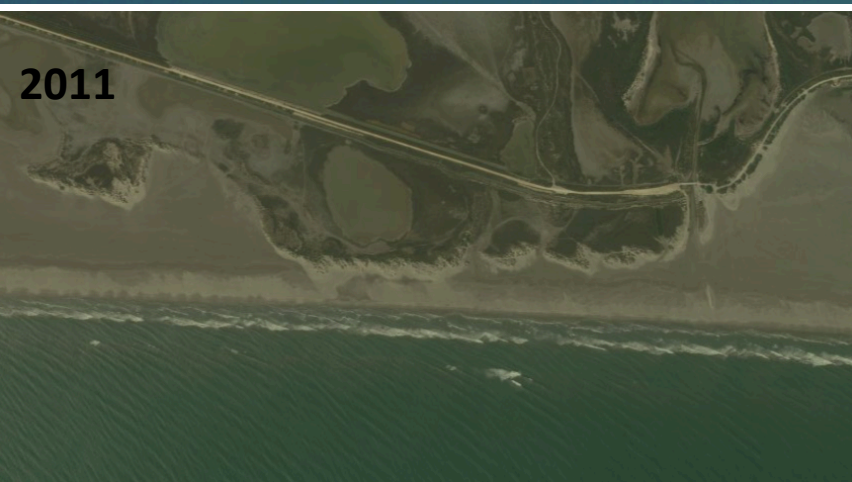
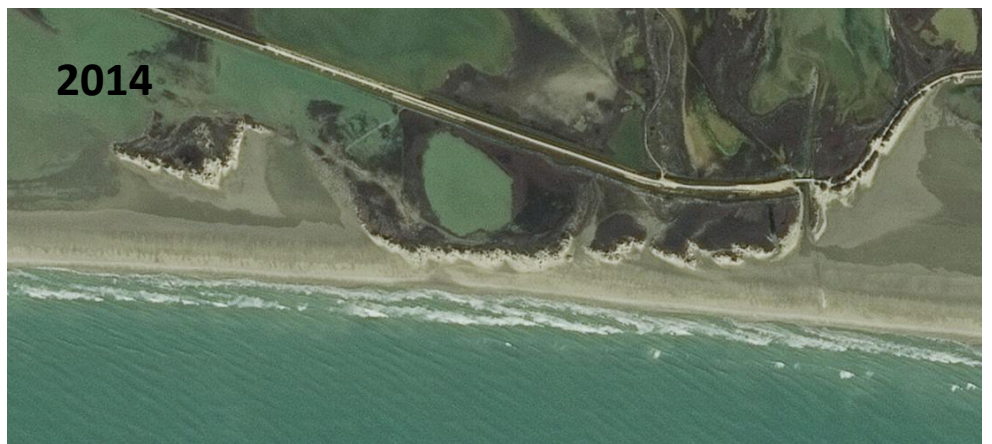
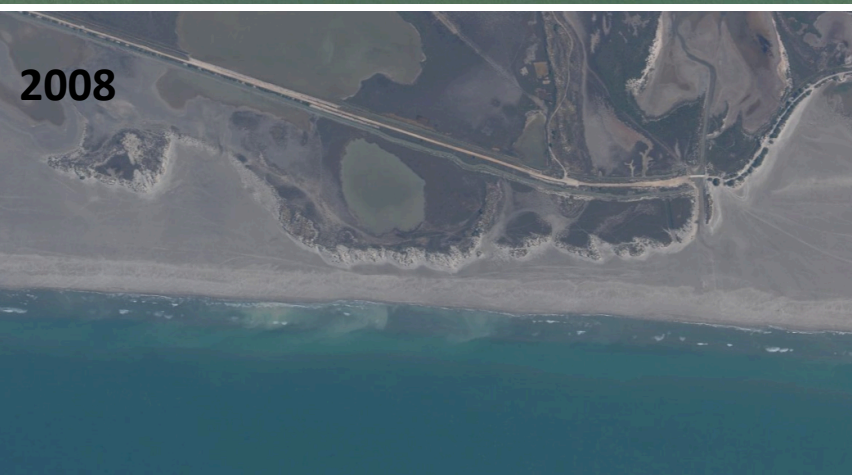
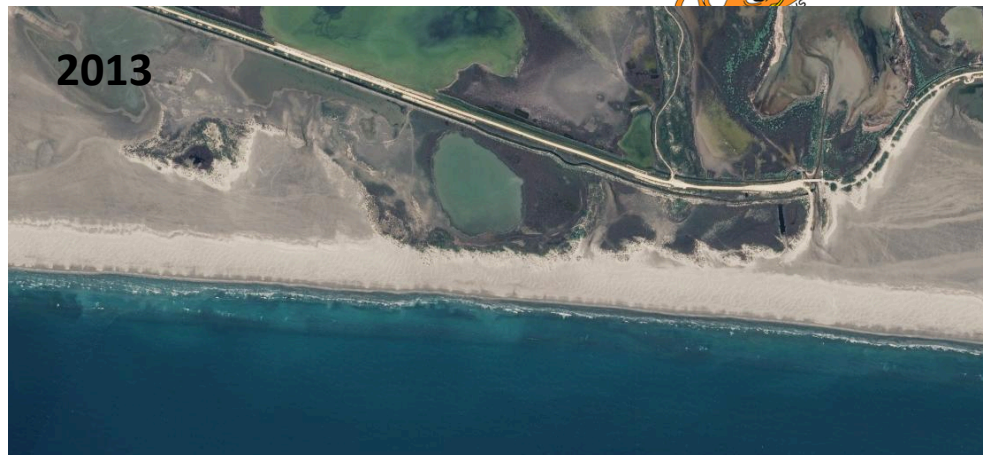
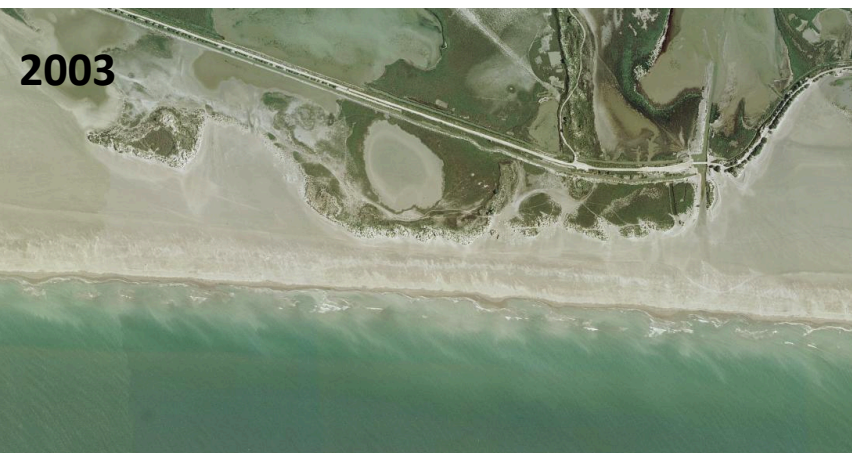


Localisation (communes, département, région) :

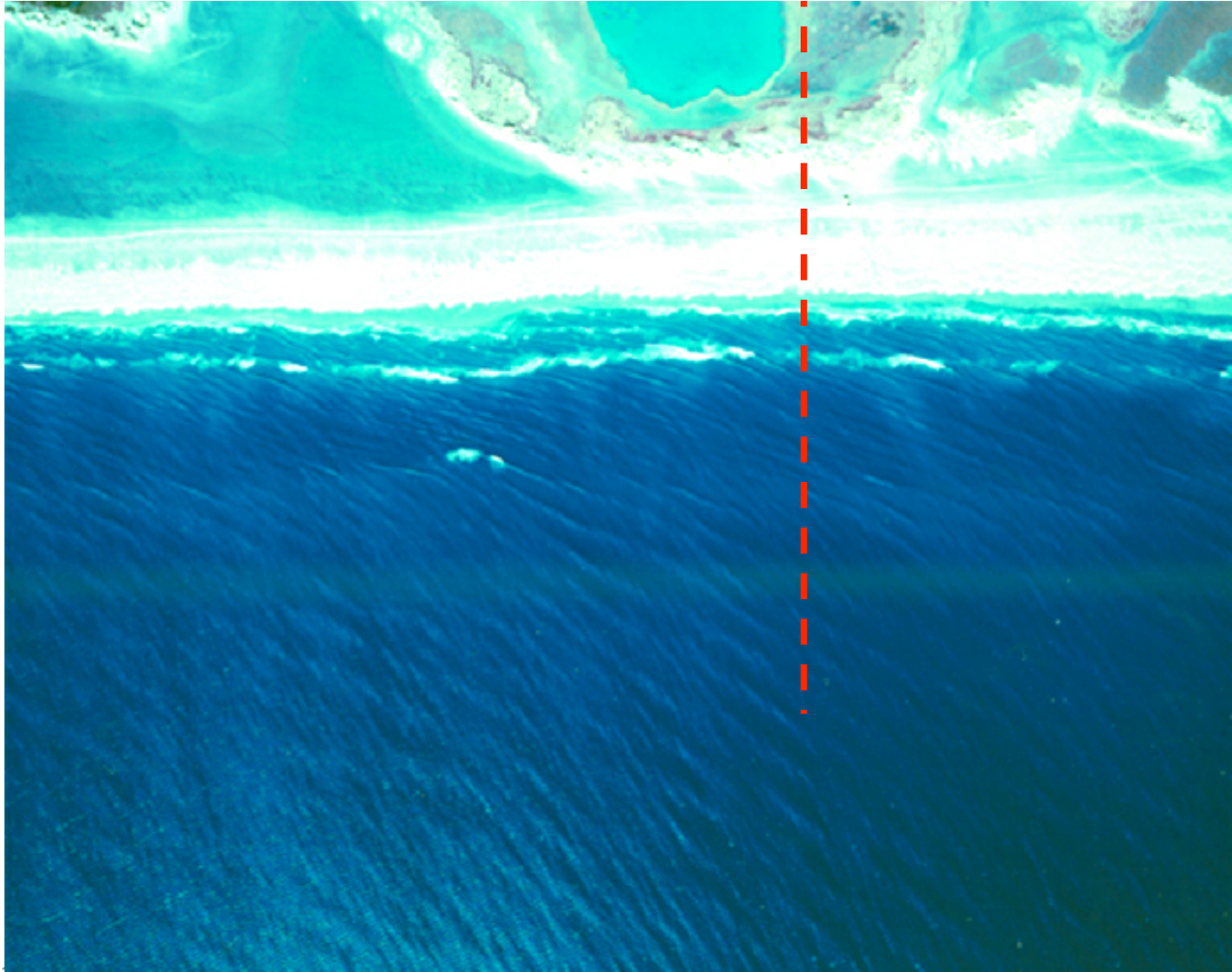
Saintes-Maries-de-la-Mer, 13, PACA

Type de côte et morphologie (climat de houle, lithologie, etc.)

- Environnement : Plage ouverte
- Sables moyens à fins
- Microtidal (max 30 cm)
- Climat de vagues : plage ouverte à la houle
- *Hs* moyenne environ 0,8 m (annuelle environ 3,5m)
- *Tp* moyenne environ 5 s m (annuelle environ 7 s)



Le site de Rousty – pourquoi ce site ?

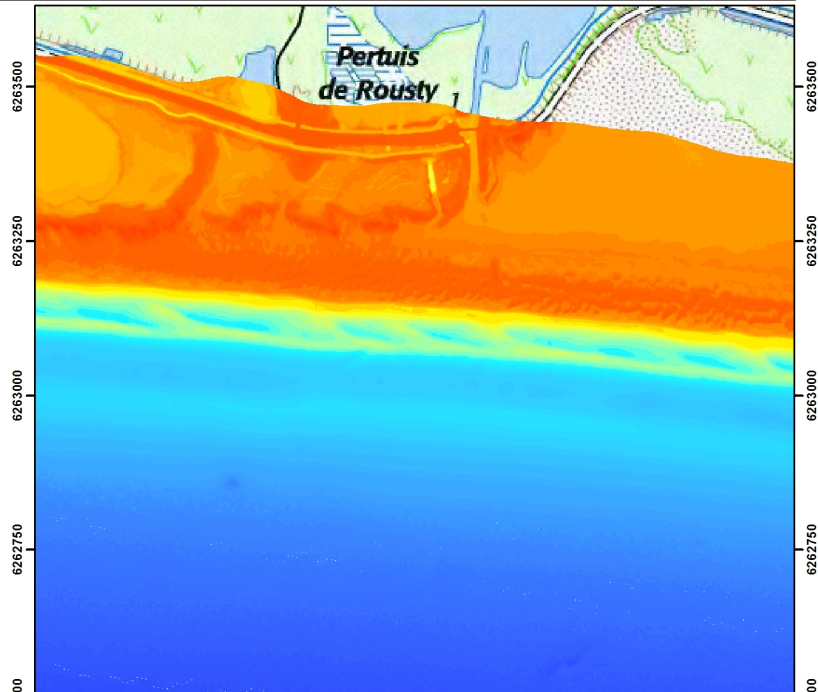
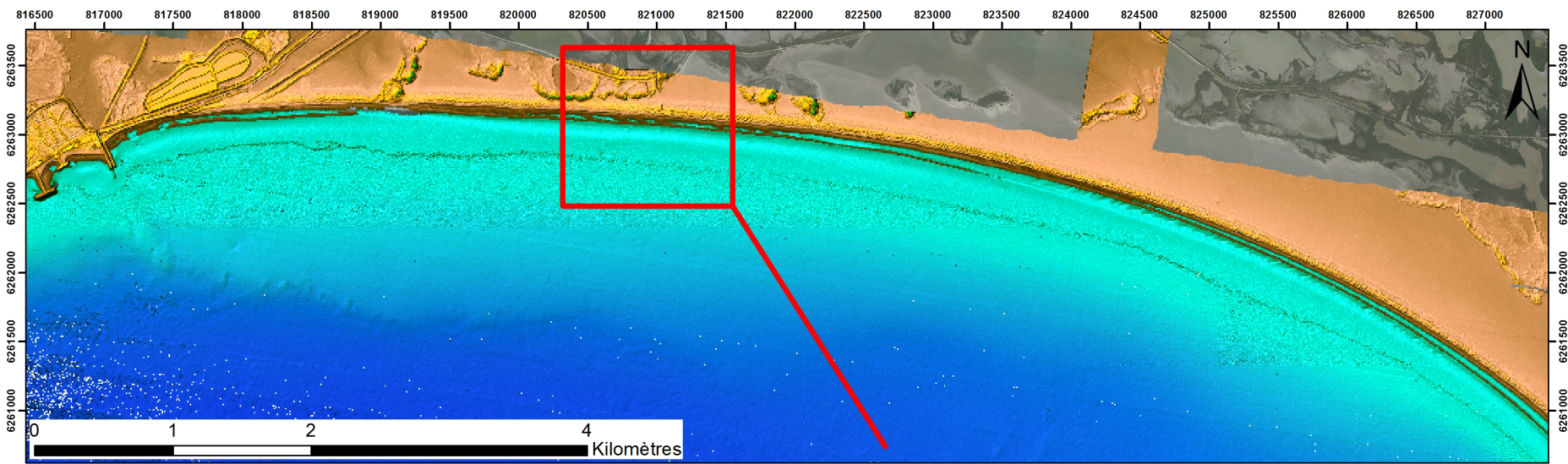


juin 13, 2018

Journée Dynalit
le 13 juin 2018



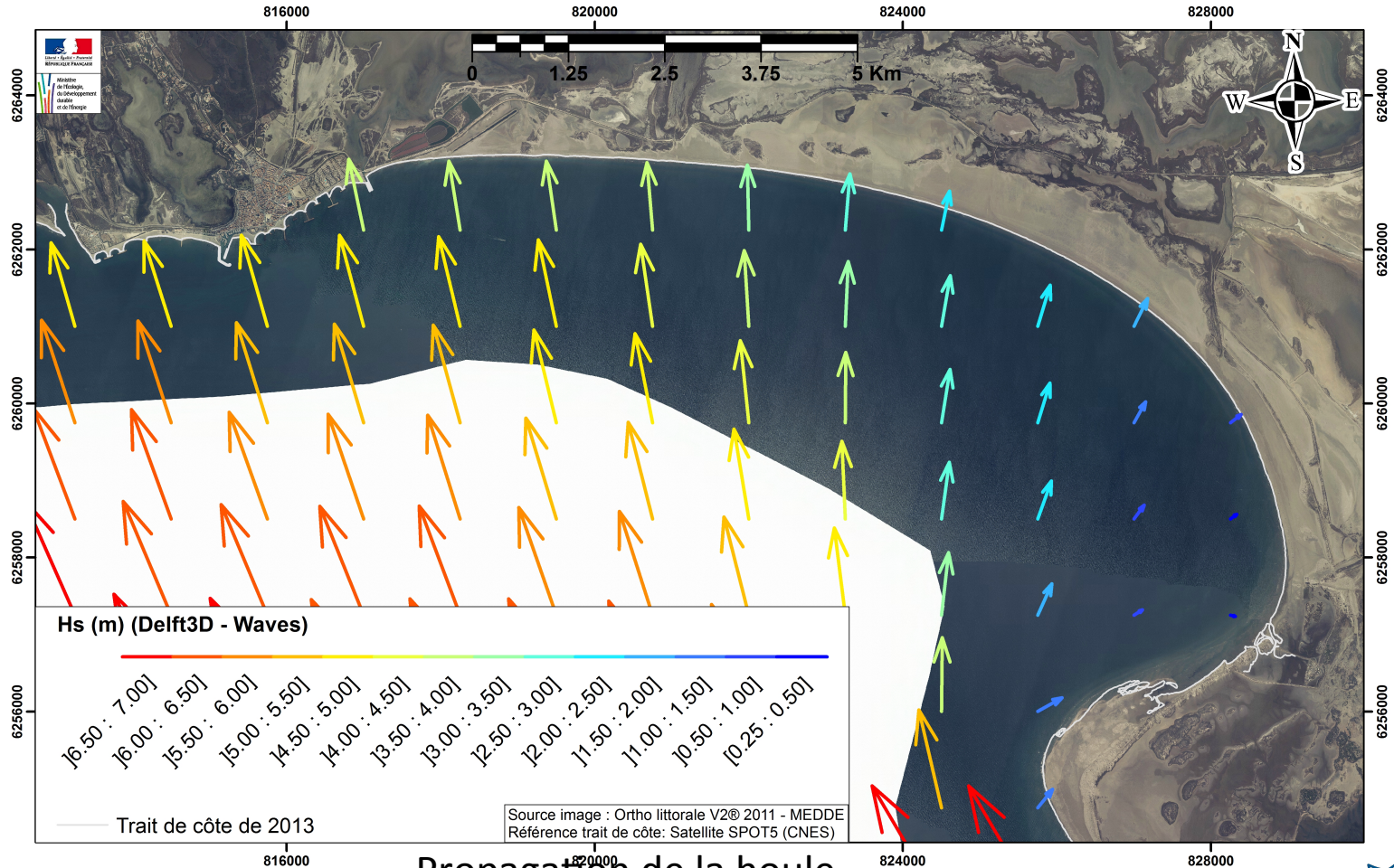
Litto3D® PACA: Produit « partie maritime provisoire Camargue » de Juillet 2013



Le site de Rousty – pourquoi ce site ?



Hauteur de houles et vecteurs directionnelles
de la tempête de Novembre 1982:
07/11/1982 à 21h



Propagation de la houle



- Tache 4-1- Acquisition de données de tempêtes et de beau temps pour calibrer des modèles



Le site de Rousty – pourquoi ce site ?



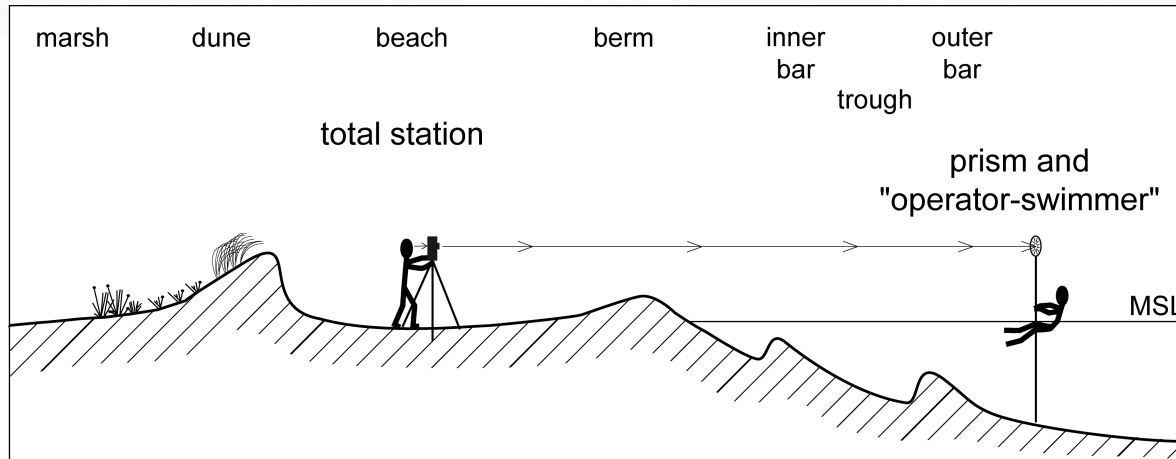
Le site de Rousty – pourquoi ce site ?



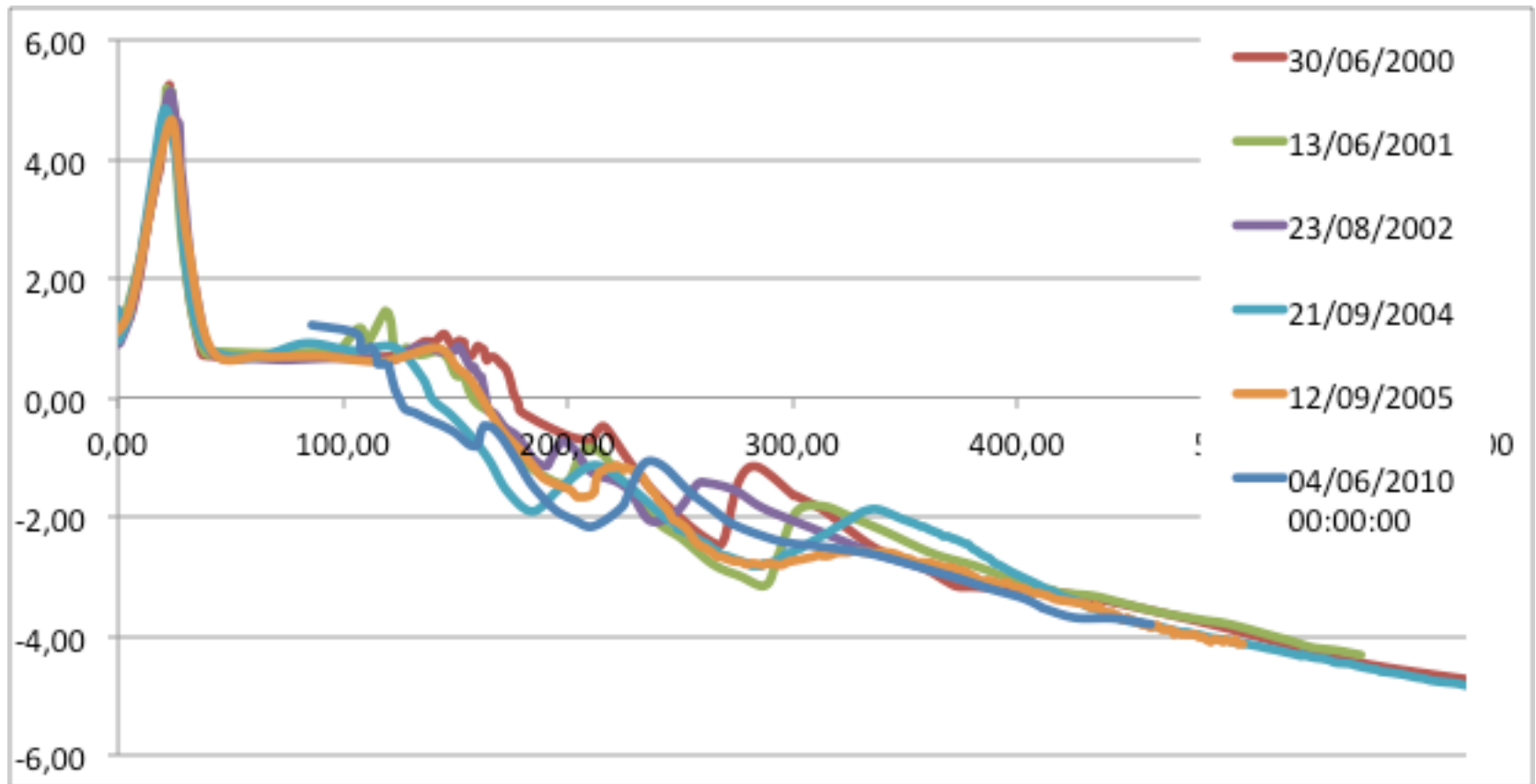
Le site de Rousty – pourquoi ce site ?



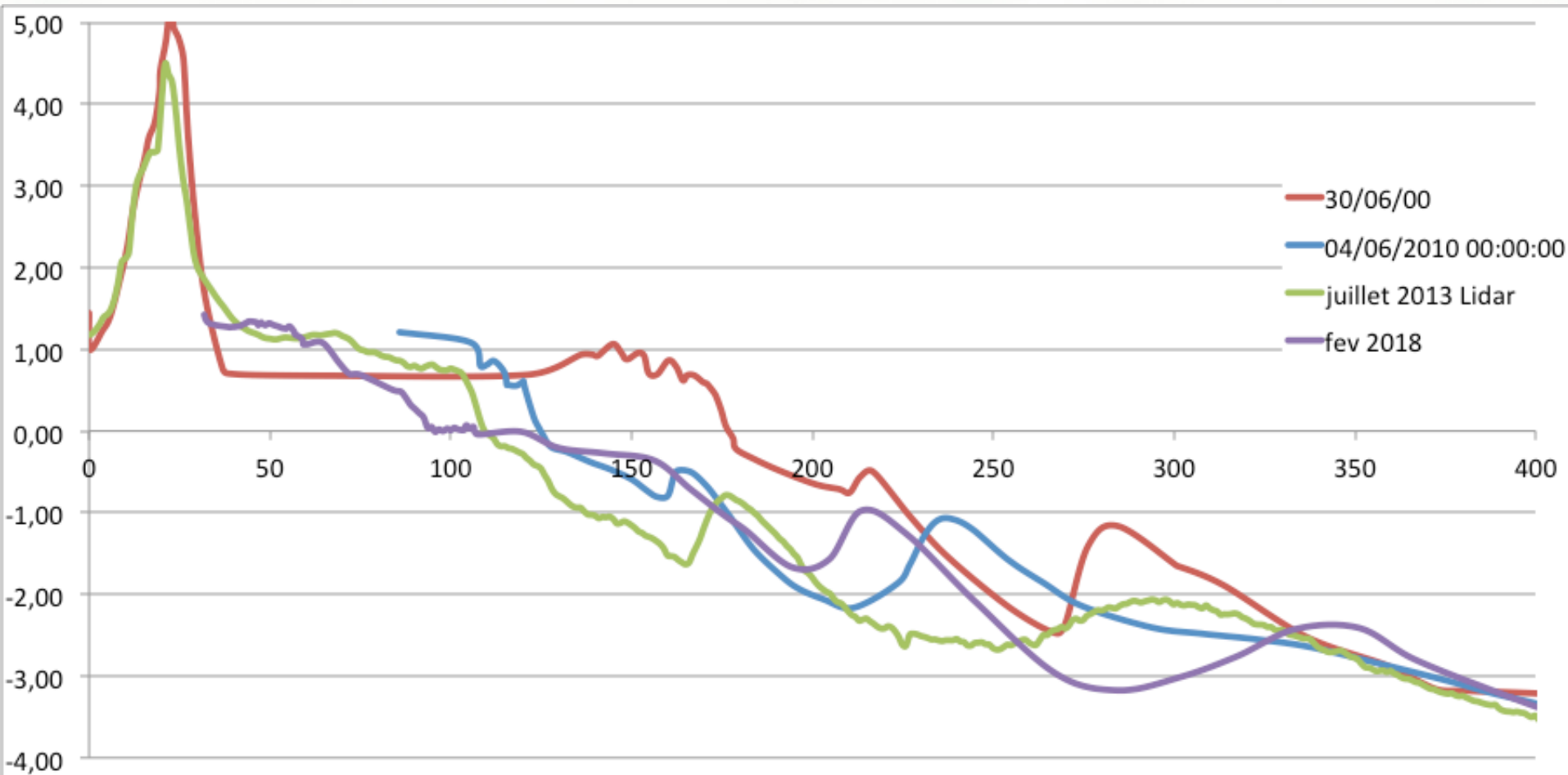
Le site de Rousty – pourquoi ce site ?



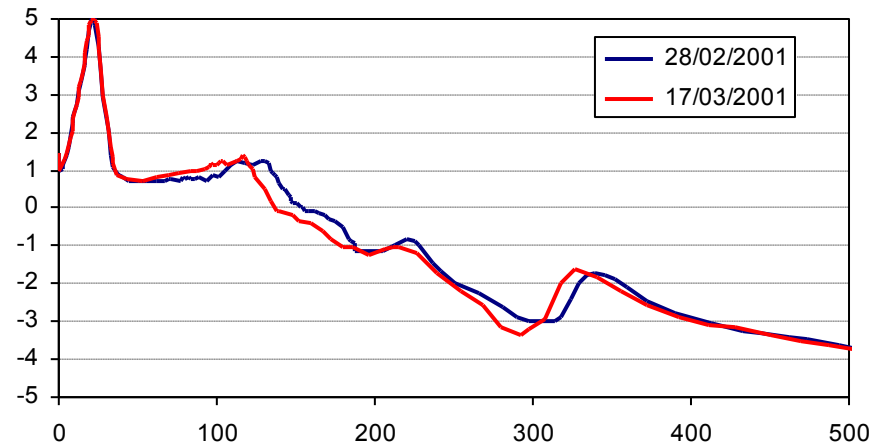
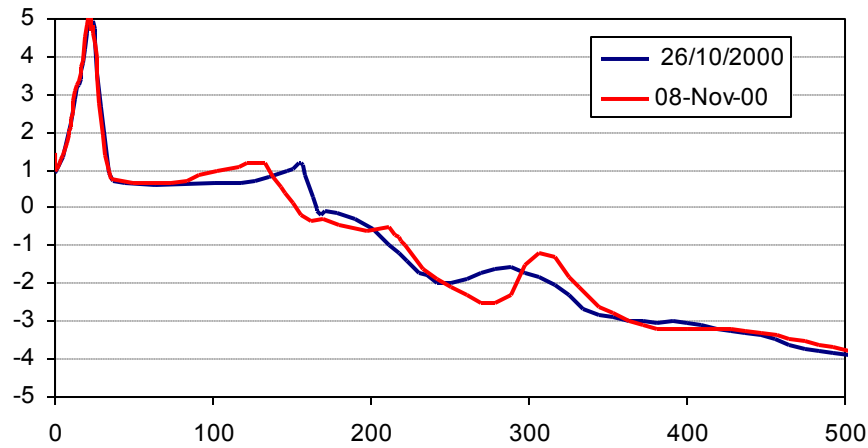
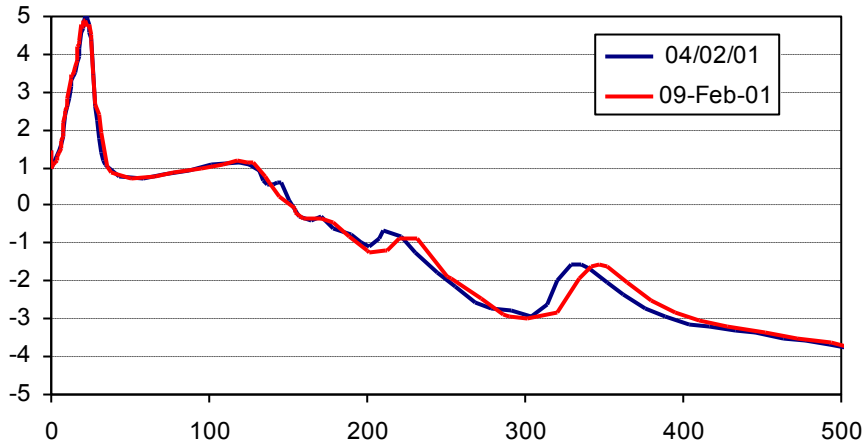
Le site de Rousty – l'observation régulière



Le site de Rousty – l'observation régulière



Le site de Rousty – l'observation régulière

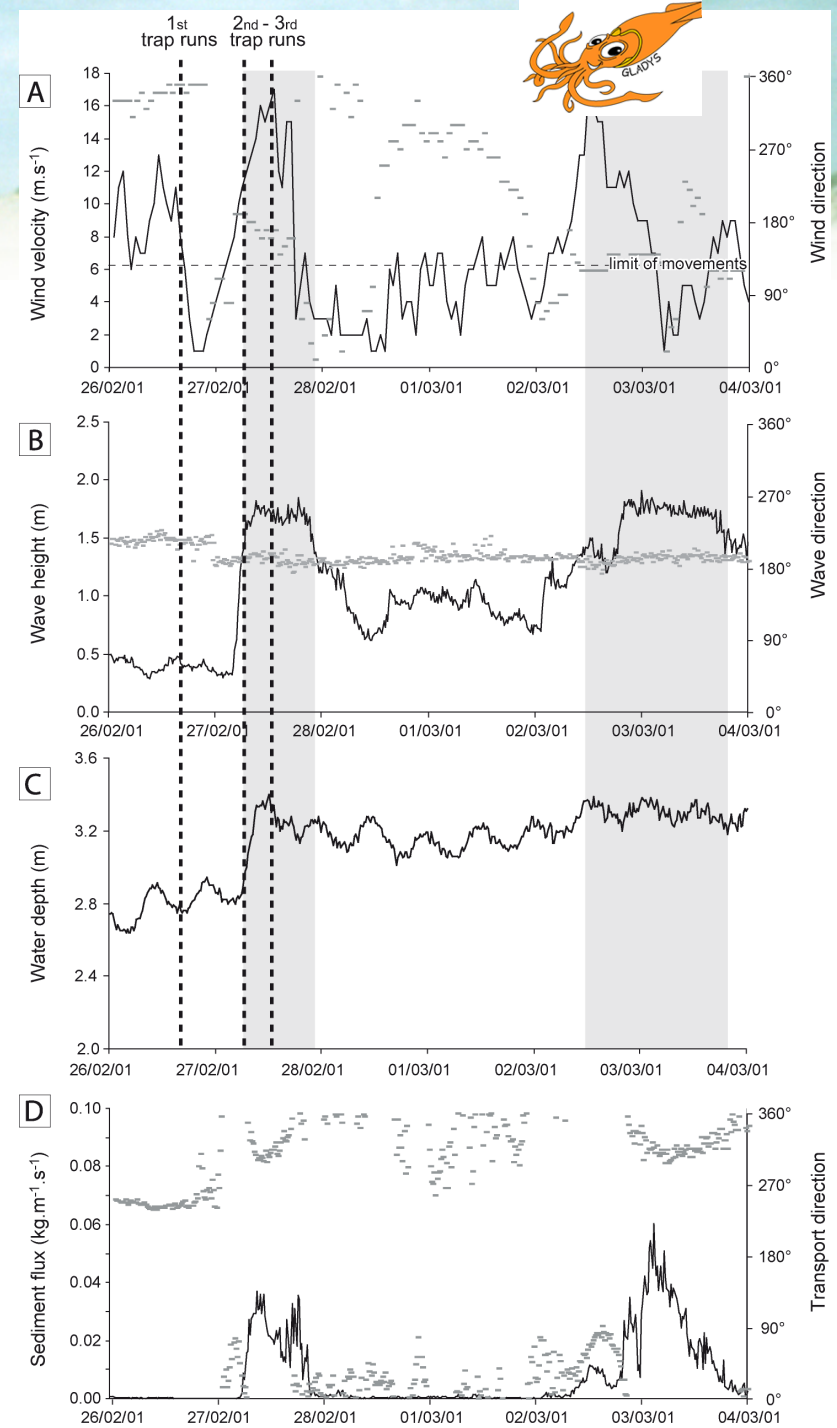


Le site de Rousty

les campagnes « Rousty »

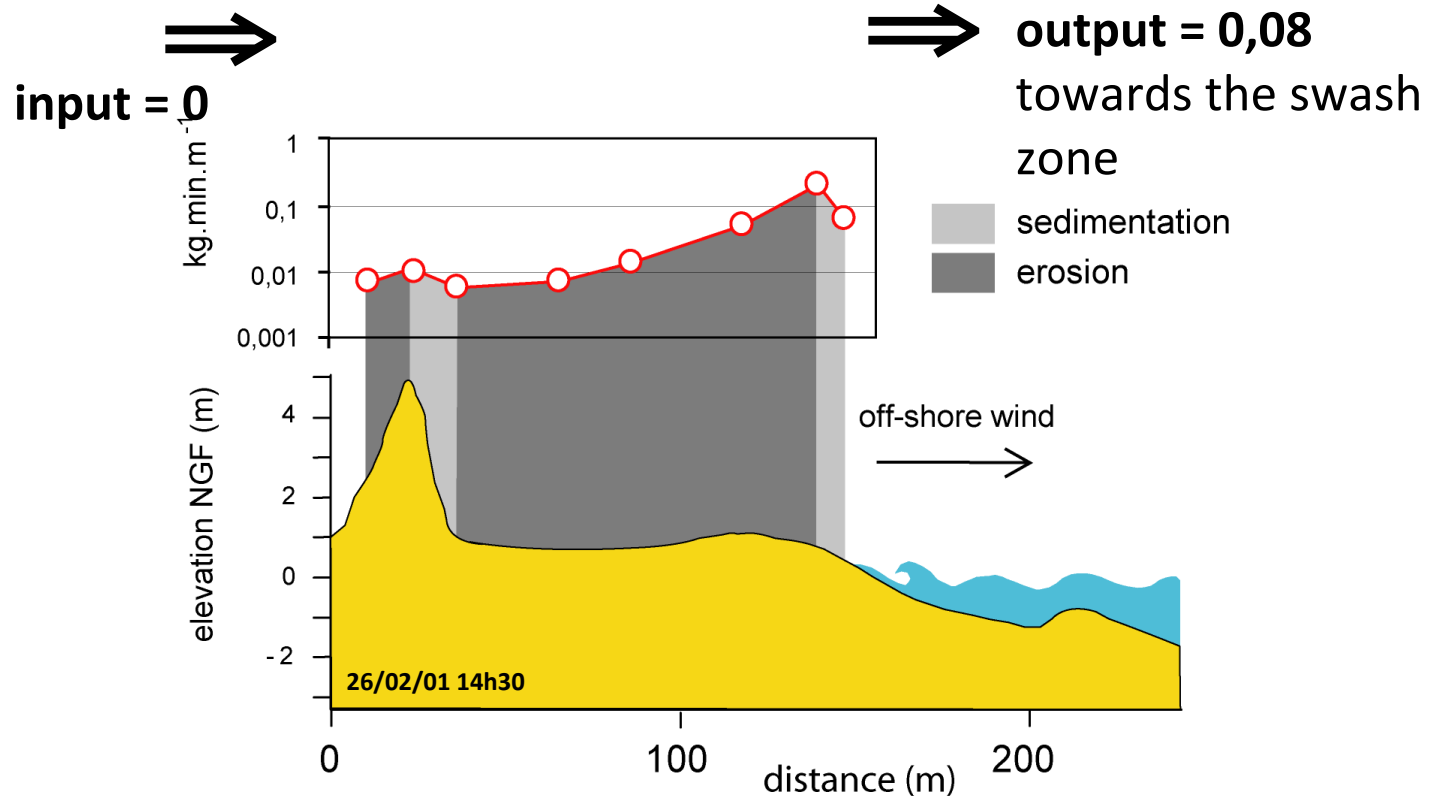


ROUSTY0102



Short term dune/beach aeolian sediment transport

Offshore winds

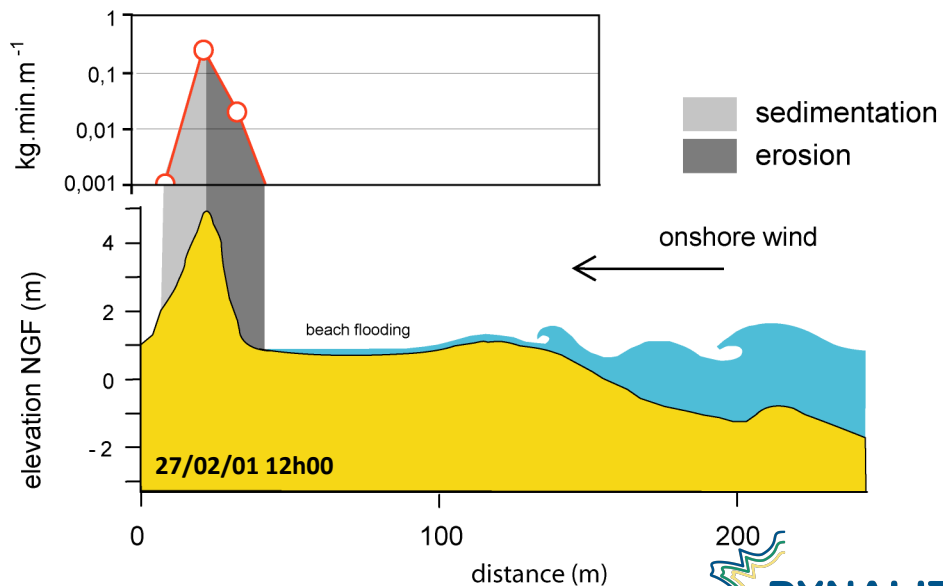
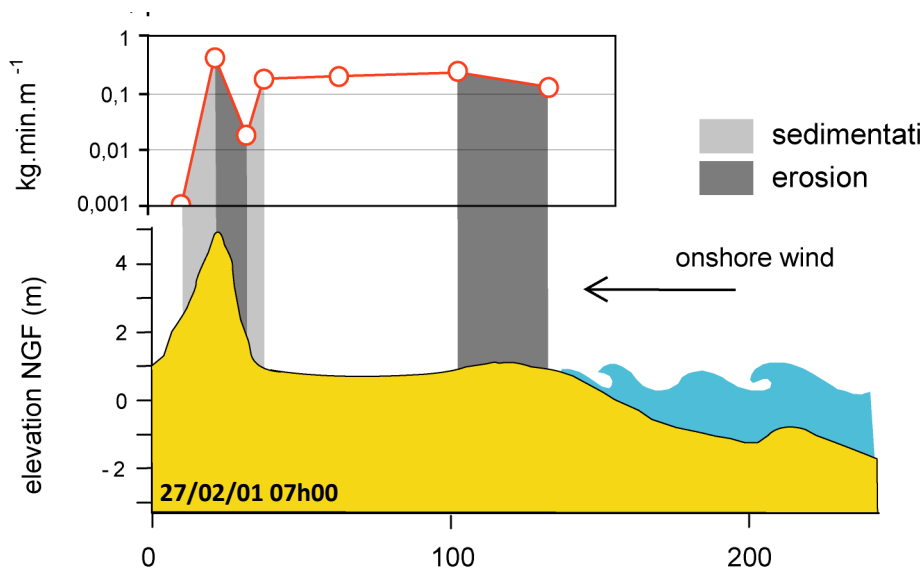


Short term dune/beach aeolian sediment transport

Offshore winds



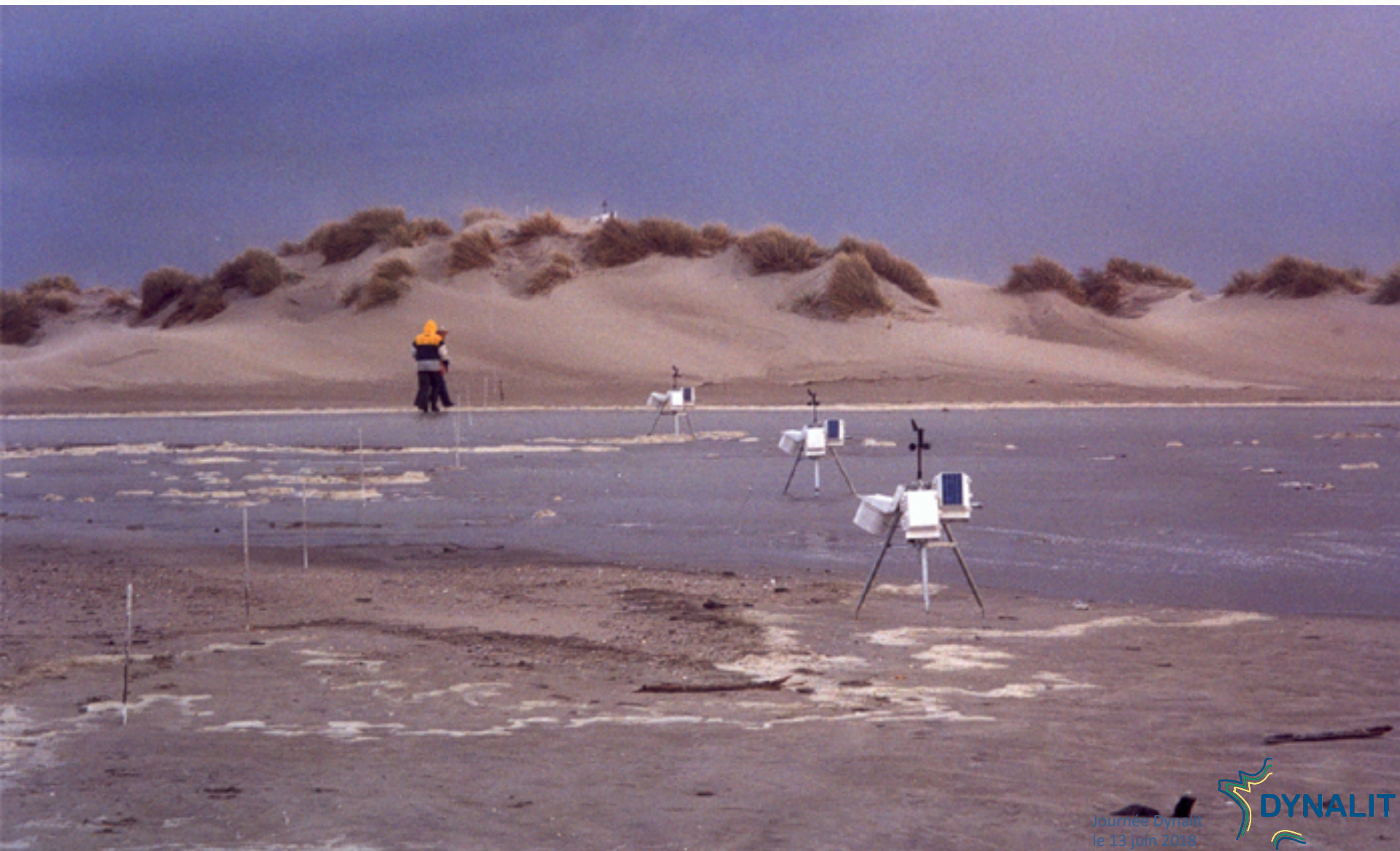
Le site de Rousty - les campagnes « Rousty »



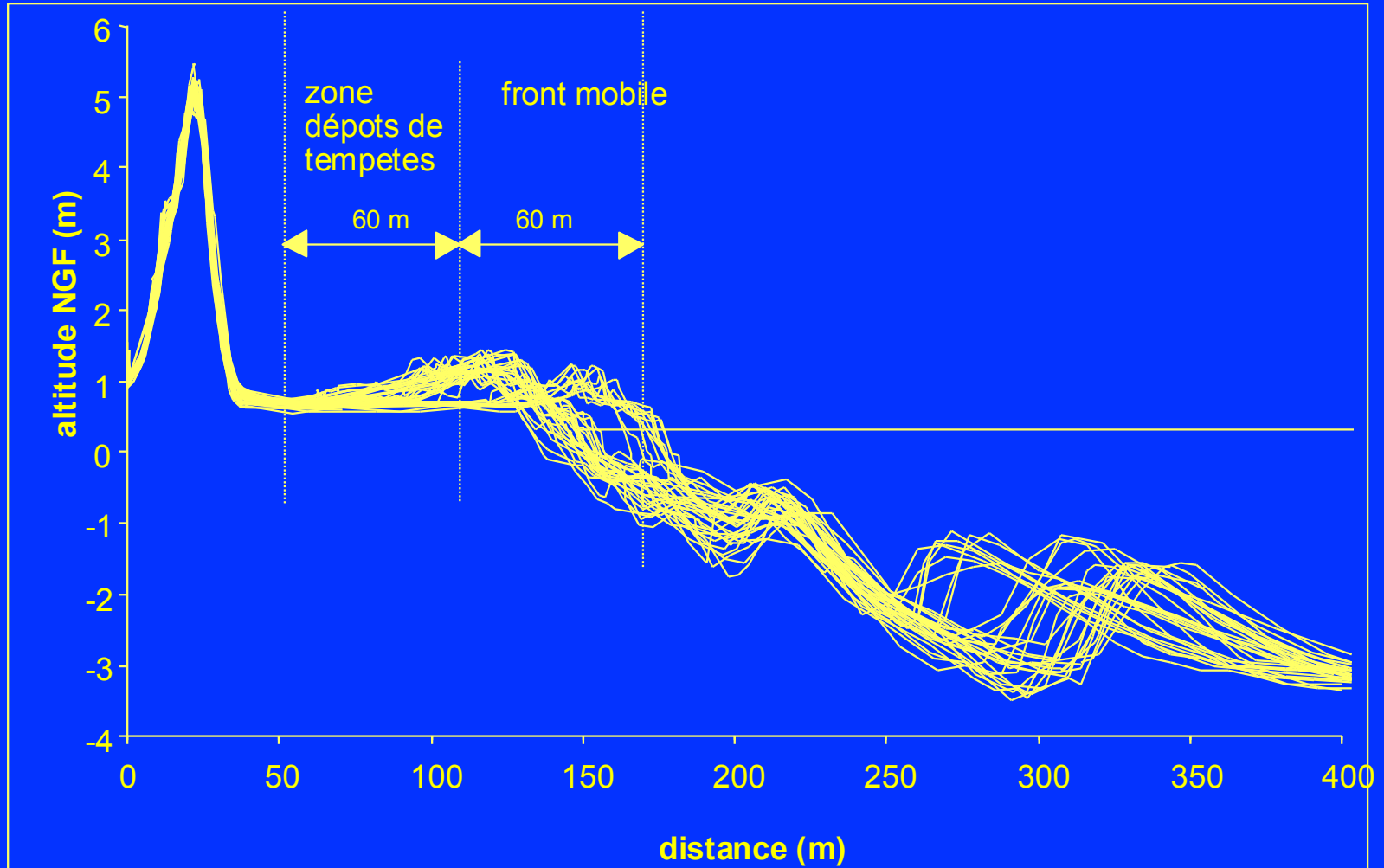
Le site de Rousty - les campagnes « Rousty »



Le site de Rousty - les campagnes « Rousty »

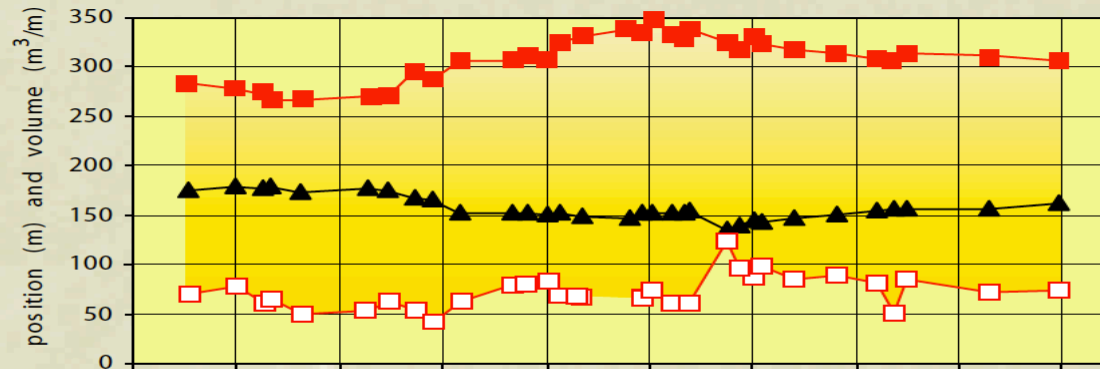


Mobilité annuelle du bourrelet

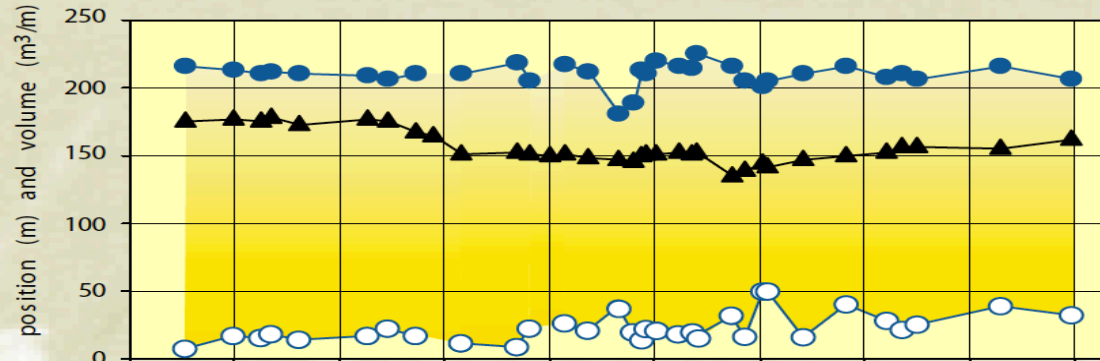


1 année de suivi

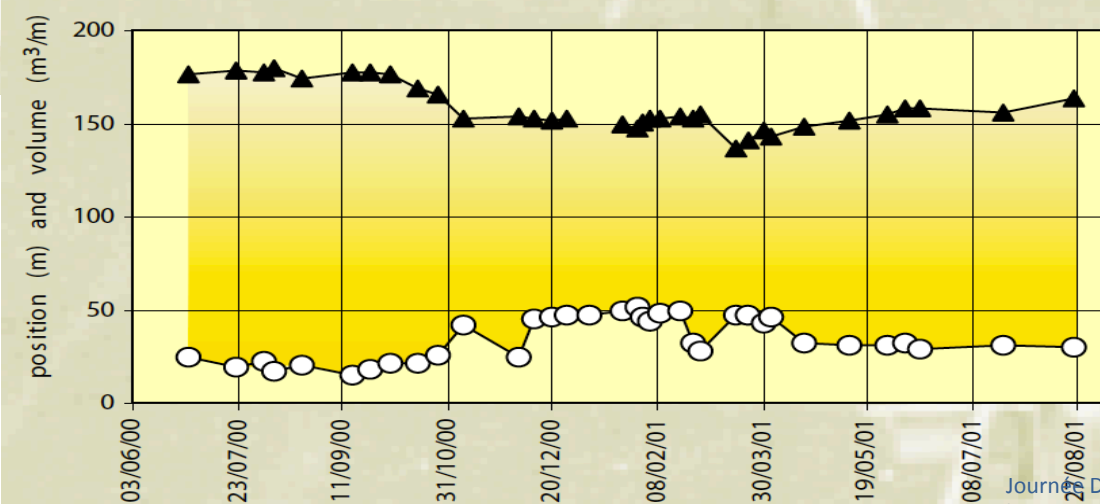
Barre externe



Barre interne



Rivage



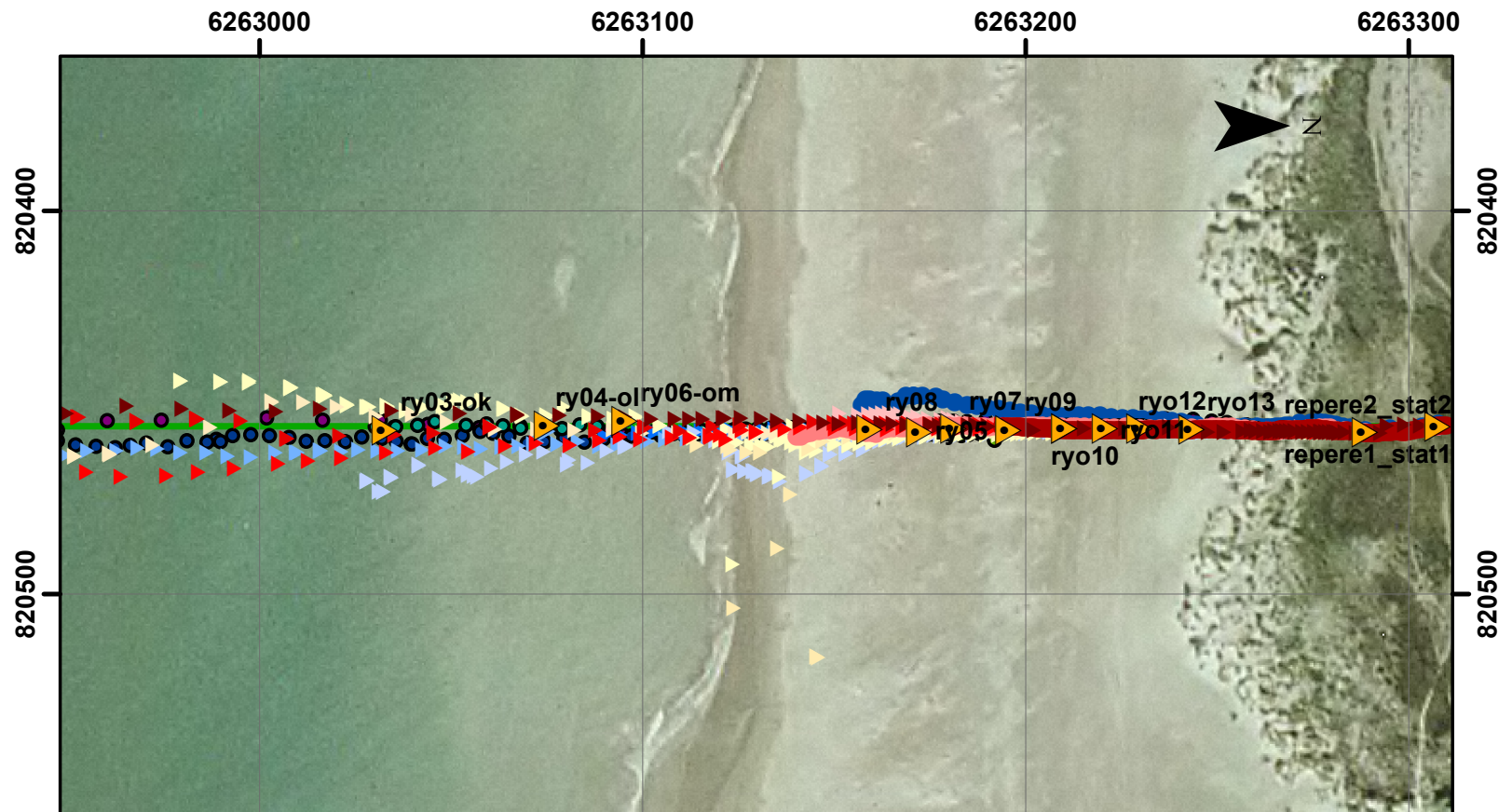
Le site de Rousty - les campagnes « Rousty »

ROUSTY1412

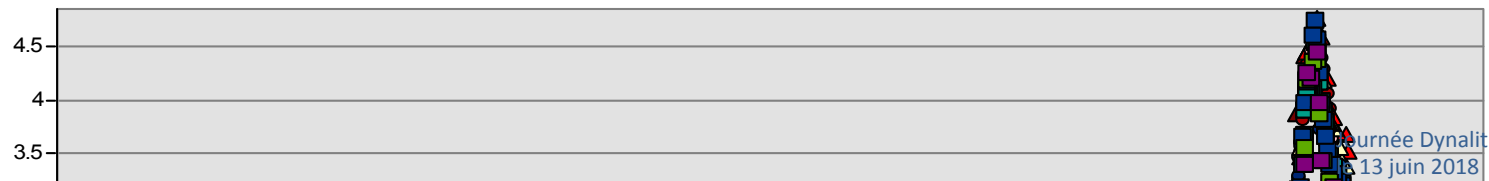


Le site de Rousty - les campagnes « Rousty »

ROUSTY1412



Profils Rousty



Dates

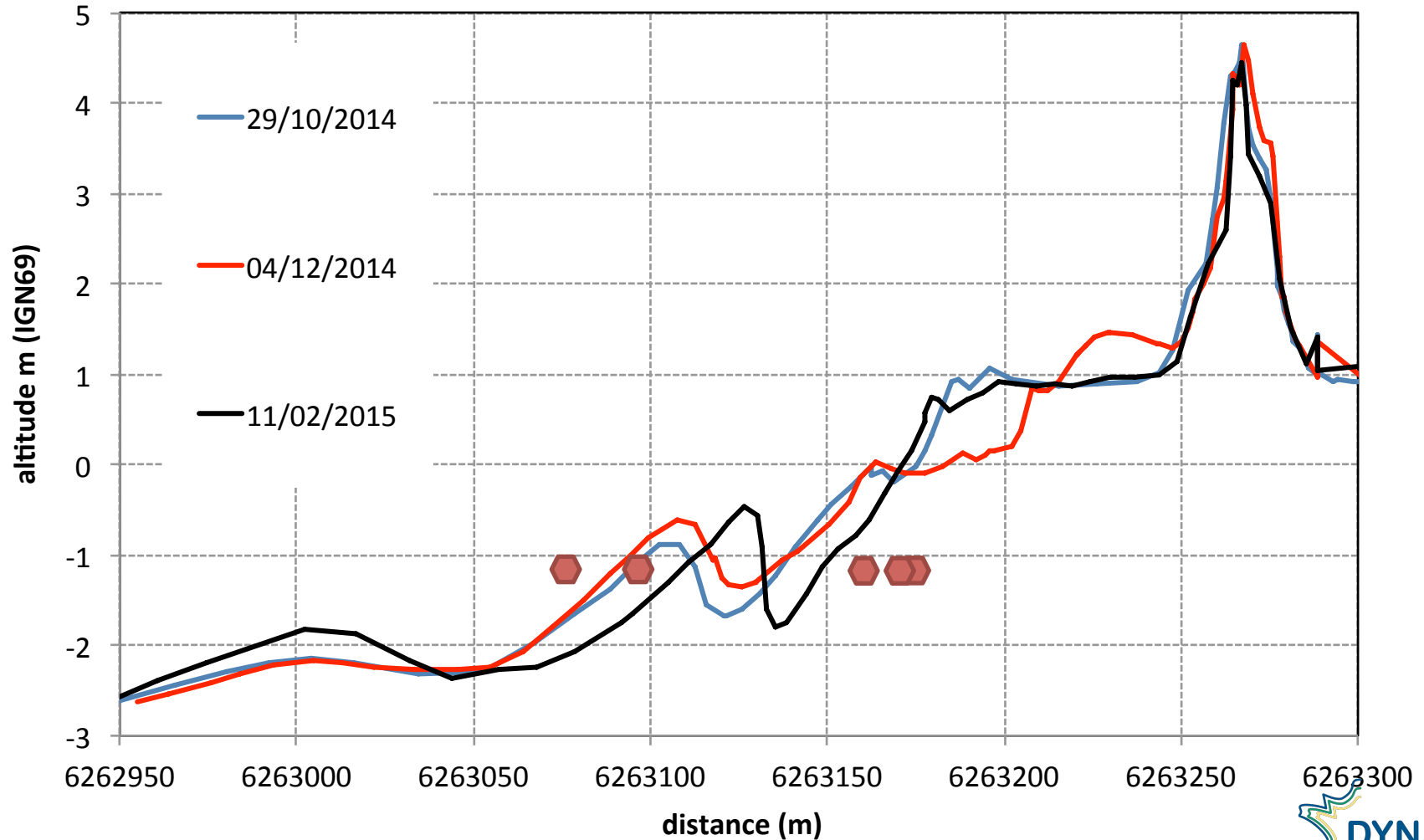
- 20141120
- 20141120
- 20141201
- 20141210
- 20141211

Le site de Rousty - les campagnes « Rousty »



ROUSTY1412

2 phases : érosive puis engraisseante



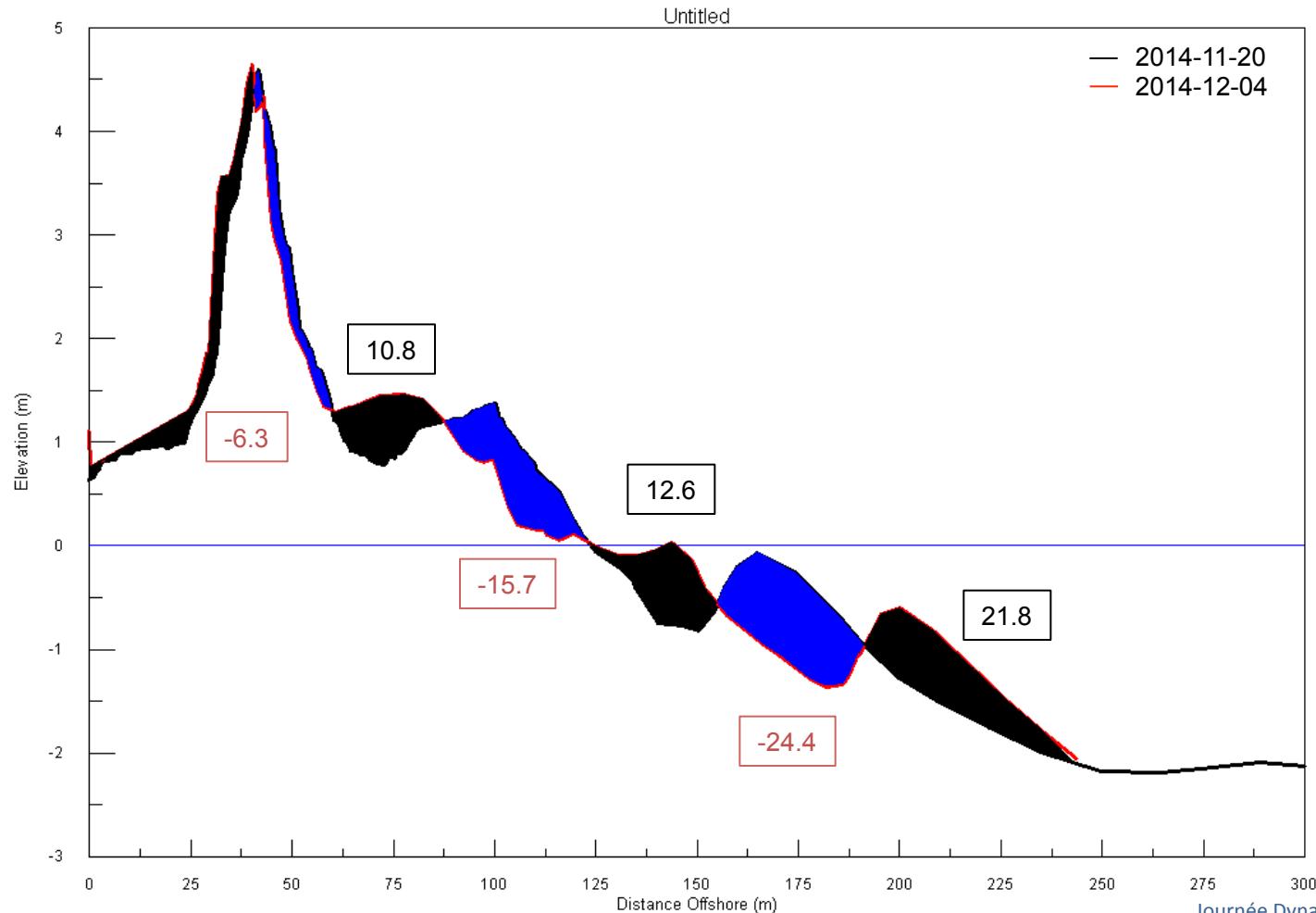
Le site de Rousty - les campagnes « Rousty »



ROUSTY1412

Exemple de fonctionnement par tempête forte

Hauteur de houle : 4,2 m

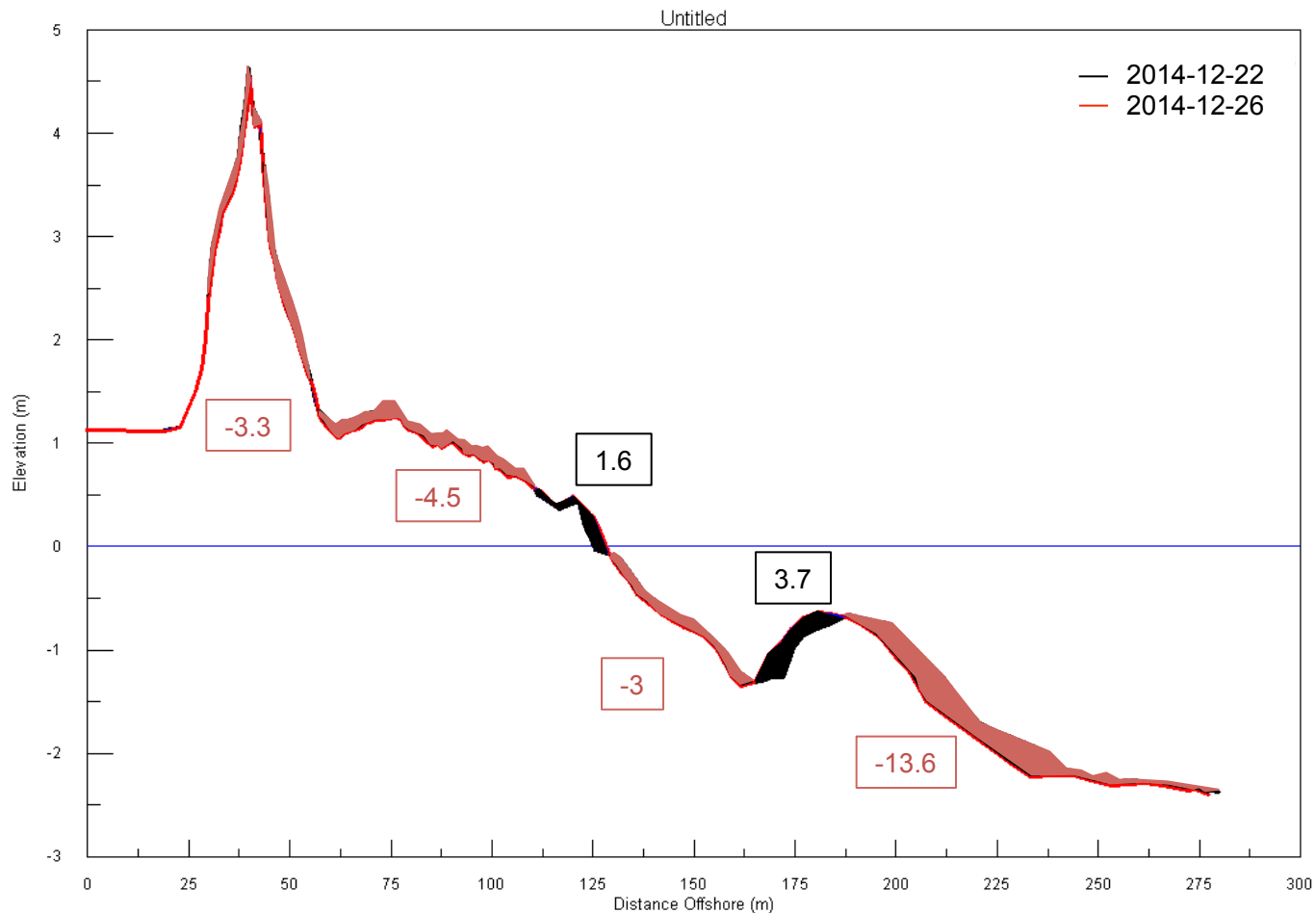


Le site de Rousty - les campagnes « Rousty »

ROUSTY1412



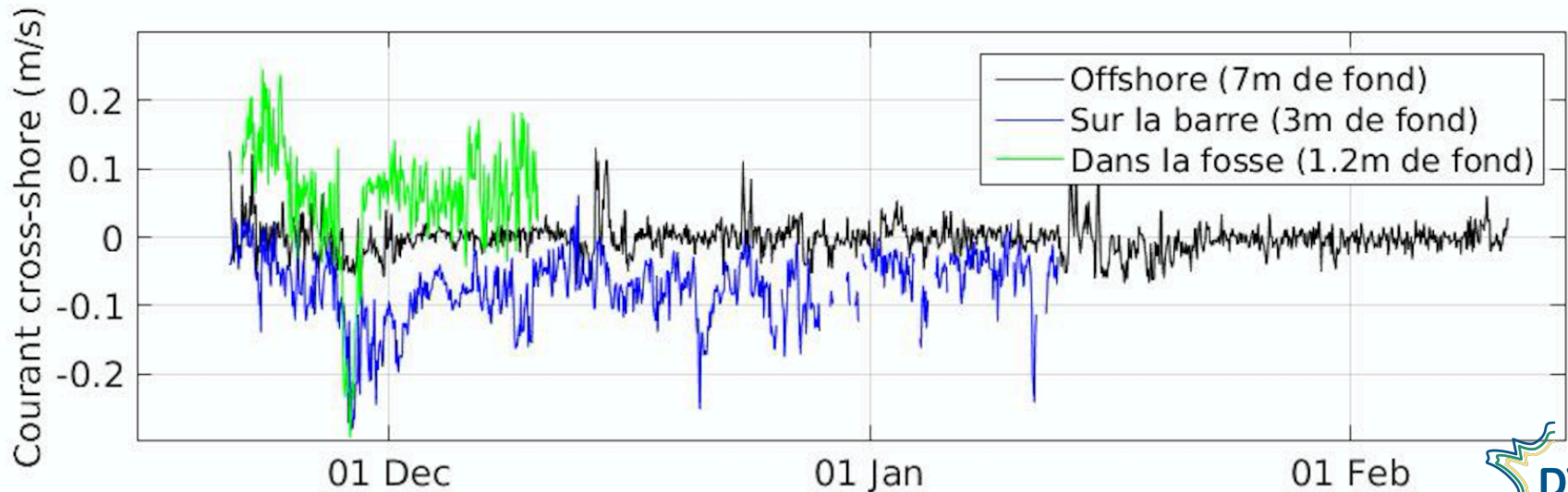
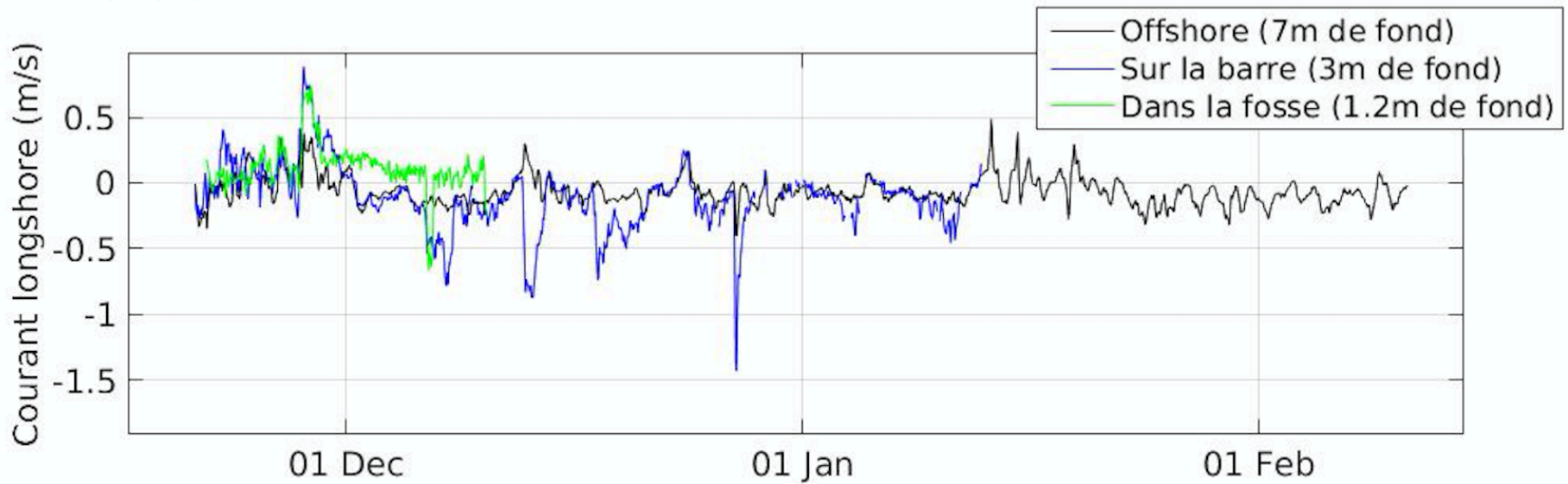
Exemple de comportement par Mistral



Le site de Rousty - les campagnes « Rousty »



ROUSTY1412



Le site de Rousty – pourquoi ce site ?



En résumé:

- un site naturel à barre longshore
- suivi topobathymétrique depuis 2000
- campagnes « ROUSTY » spécifiques
- intégré dans un réseau de surveillance à l'échelle du delta du Rhône (PNRC)
- les houles...