

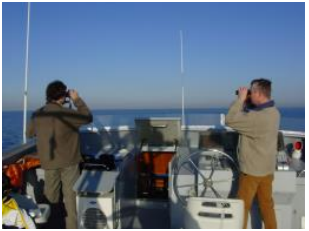
PROGRAMME ERMMA

SUVIS DE LA BIODIVERSITÉ MARINE

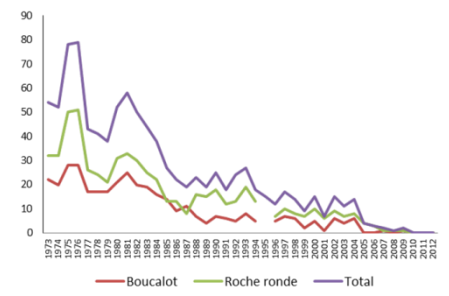
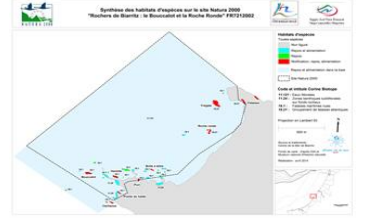


Programme régional ERMMA

Environnement et Ressources des Milieux Marins Aquitains



Expertises et recherches sur la biodiversité



Actions pédagogiques



Risques côtiers : formations et colloques

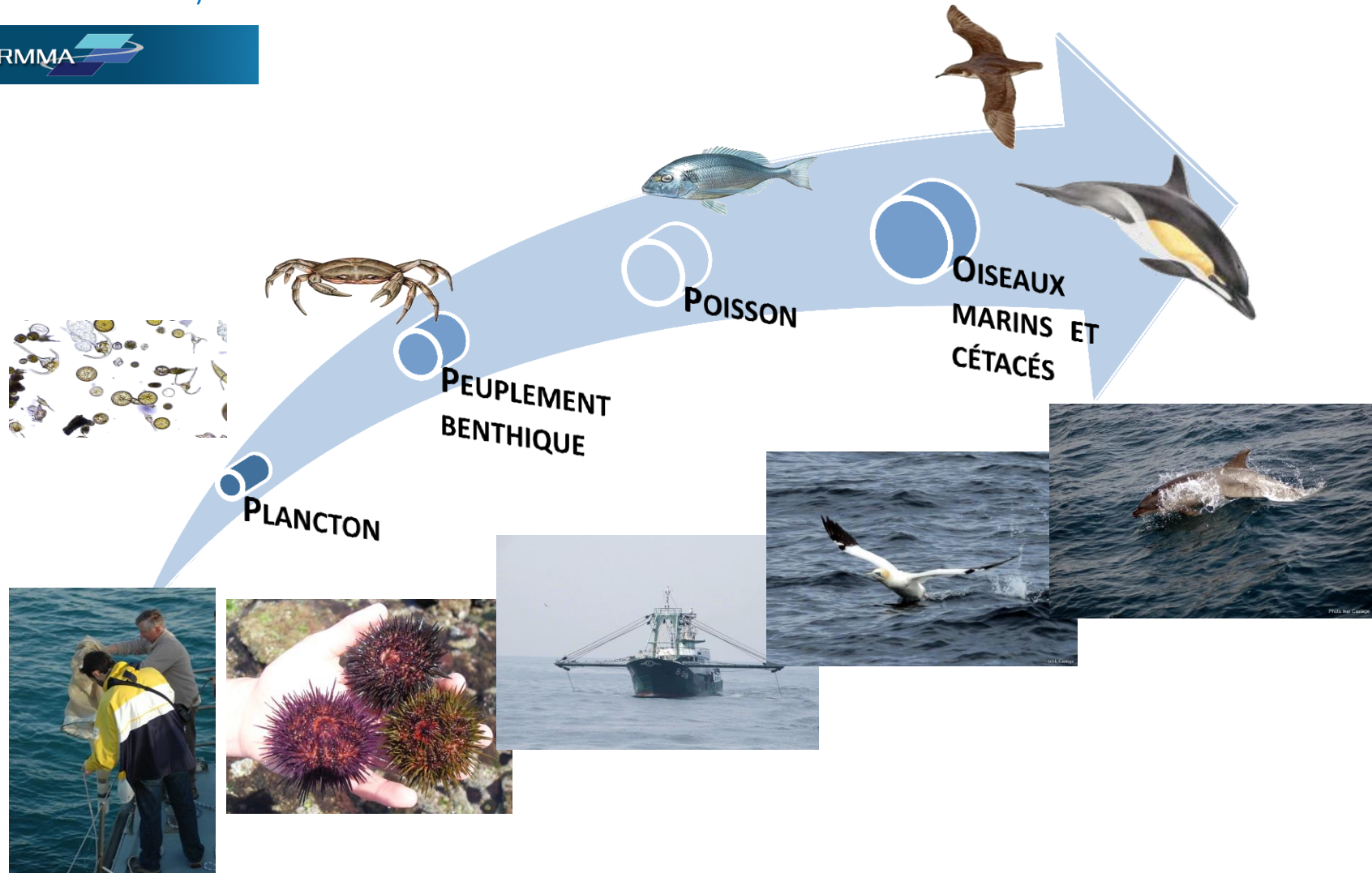




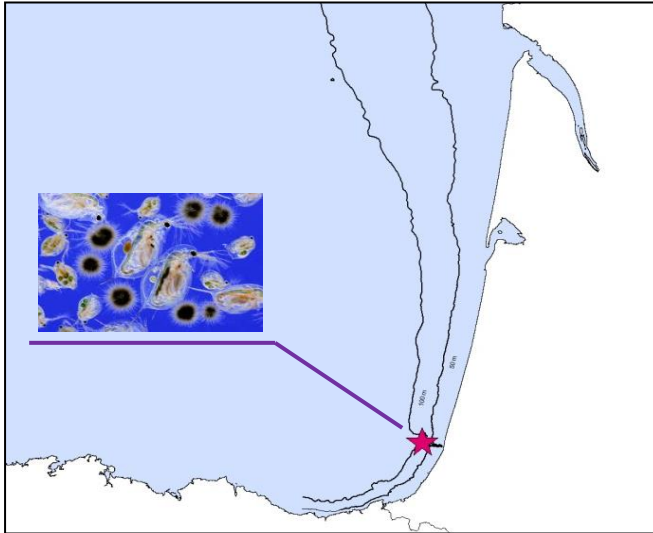
SUIVIS BIOLOGIQUES DU PROGRAMME ERMMA



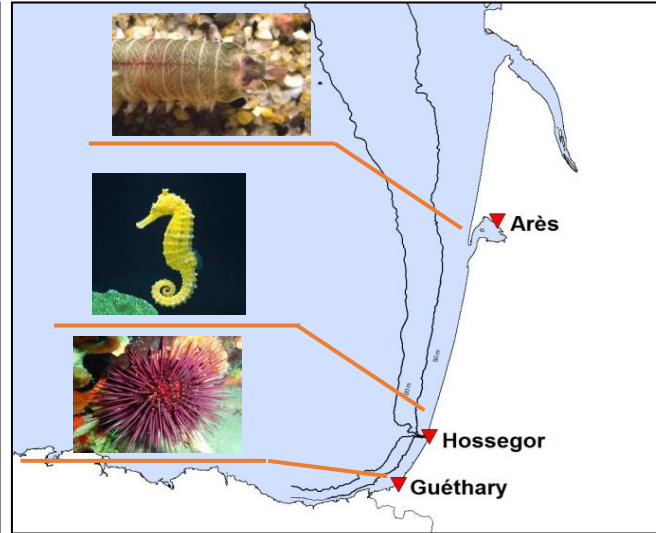
ENVIRONNEMENT ET RESSOURCES DES MILIEUX MARINS AQUITAINS
(ERMMA ; www.ermma.fr)



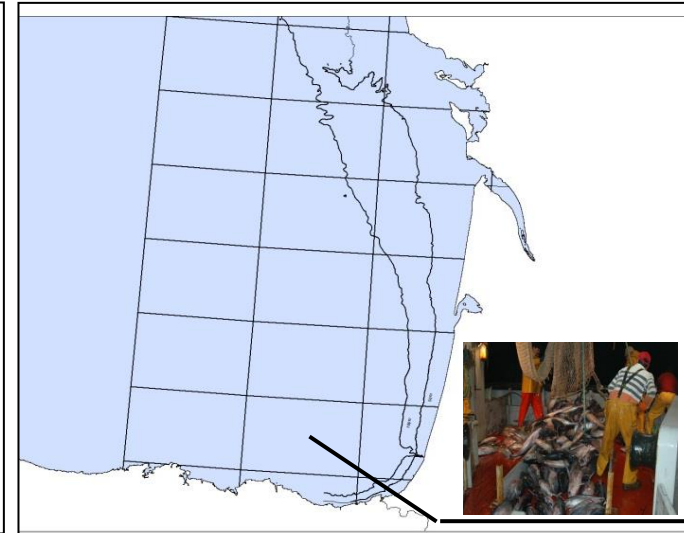
plancton



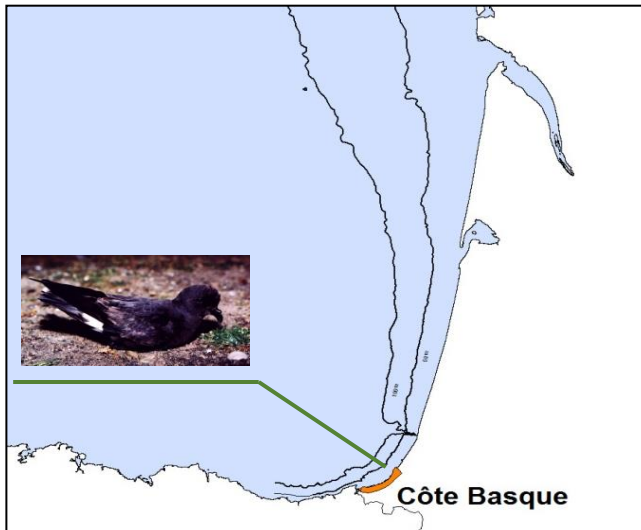
faune benthique



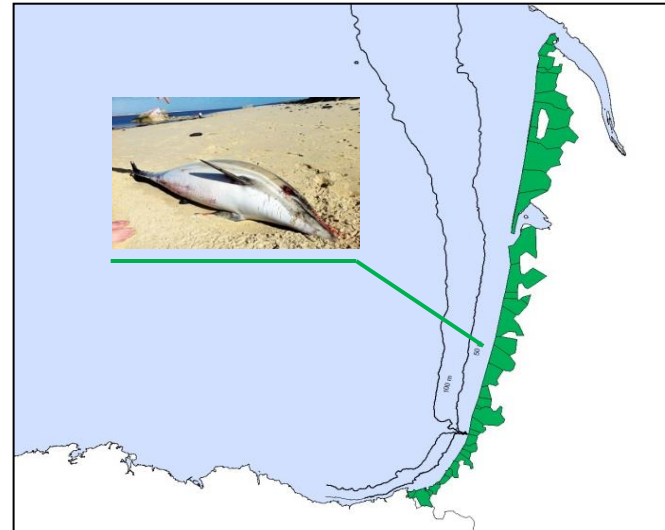
pêcheries



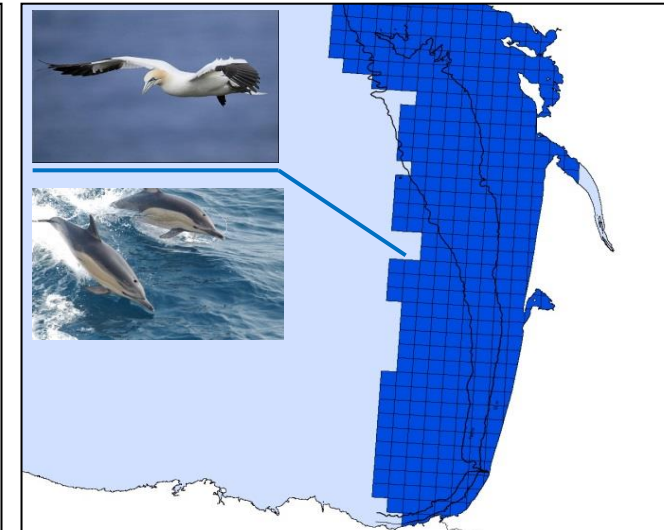
colonies d'oiseaux marins

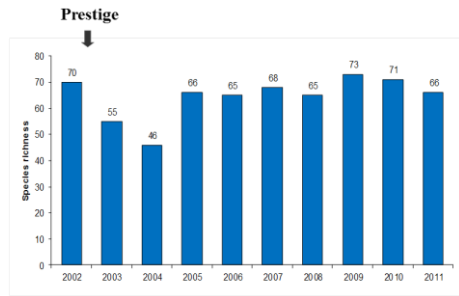


échouages mammifères marins



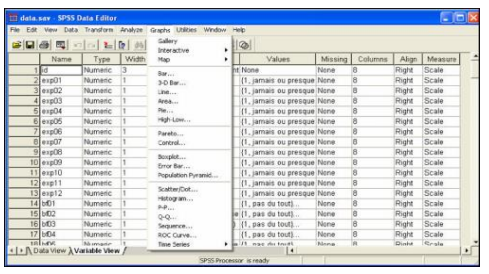
oiseaux et mammifères marins



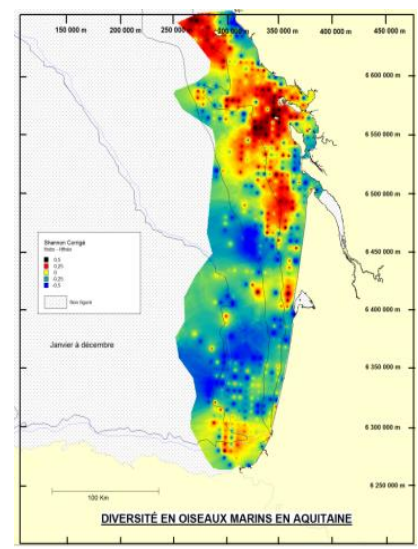
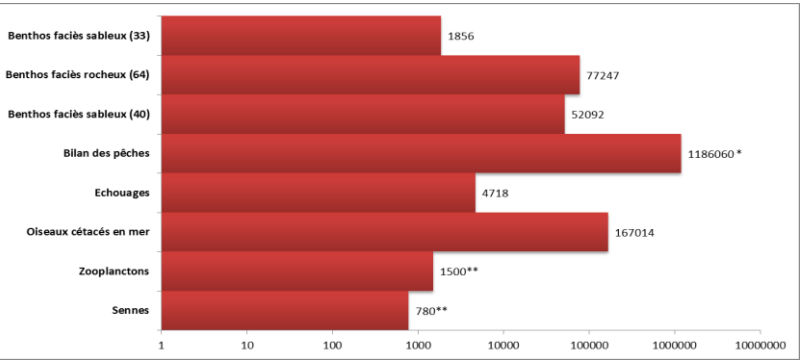


Recherches fondamentales sur l'évolution de l'environnement marin : impact des pollutions, effets des changements globaux...

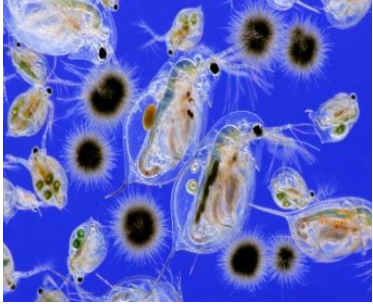
+ 1 500 000 données



Recherches appliquées pour la gestion des milieux



Une biodiversité régionale remarquable



- Richesse des maillons trophiques

21 espèces de cétacés : $\frac{1}{4}$ des espèces mondiales

50 espèces d'oiseaux marins

Plus de 500 espèces de poissons...

- Une diversité de milieux

- Frontières biogéographiques





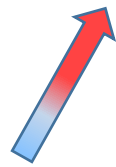
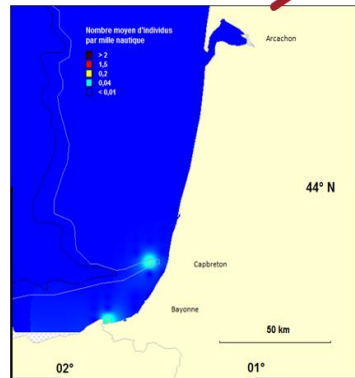
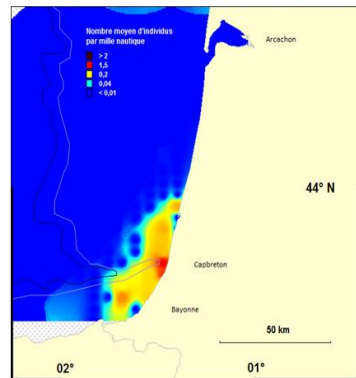
EXEMPLES DE TRAVAUX RÉALISÉS



Changements océano-climatiques brutaux...



1980 Dauphin commun 2010



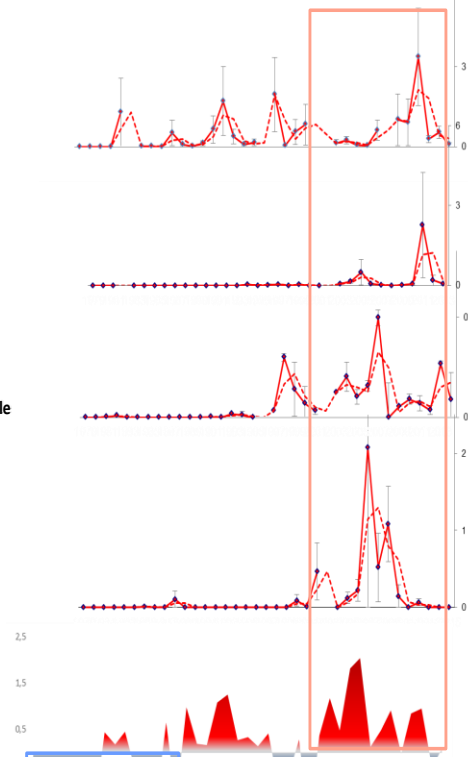
Espèces eaux chaudes

Dauphin commun
Delphinus delphis

Puffin des Baléares
Puffinus mauretanicus

Mouette mélanocéphale
Ichthyaeus melanocephalus

Grand dauphin
Tursiops truncatus

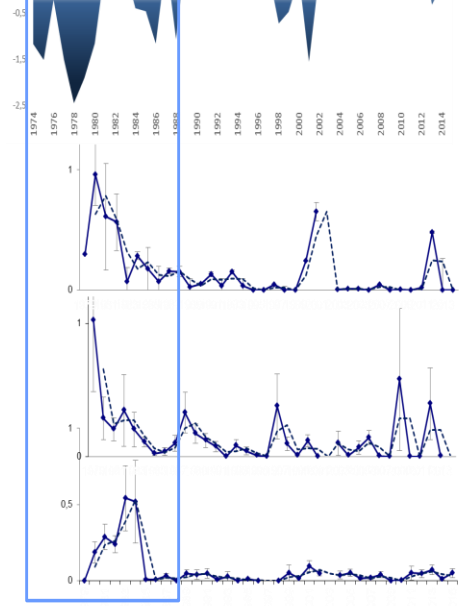


Espèces eaux froides

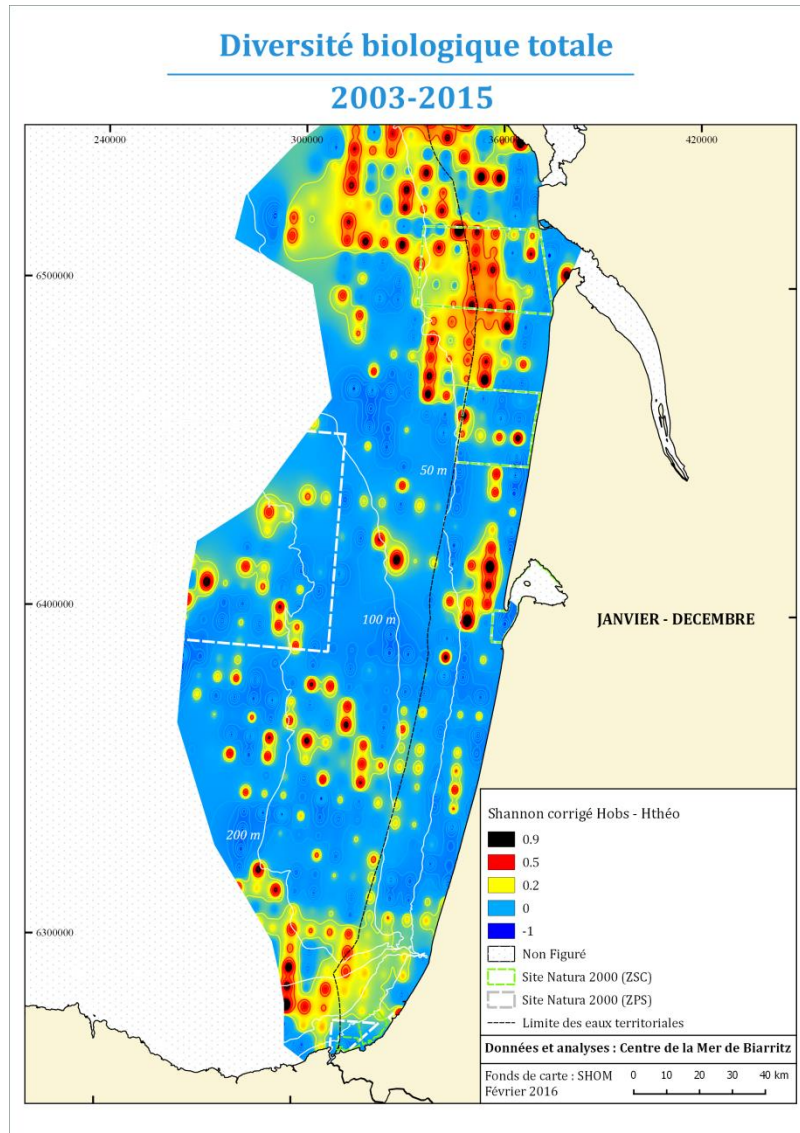
Mouette tridactyle
Rissa tridactyla

Océanite tempête
Hydrobates pelagicus

Pingouin torda
Alca torda



Définition de zones biologiquement sensibles



Indices de biodiversité (Shannon...)

Identifier les « hotspot » de biodiversité



Application : définition des Aires Marines Protégées

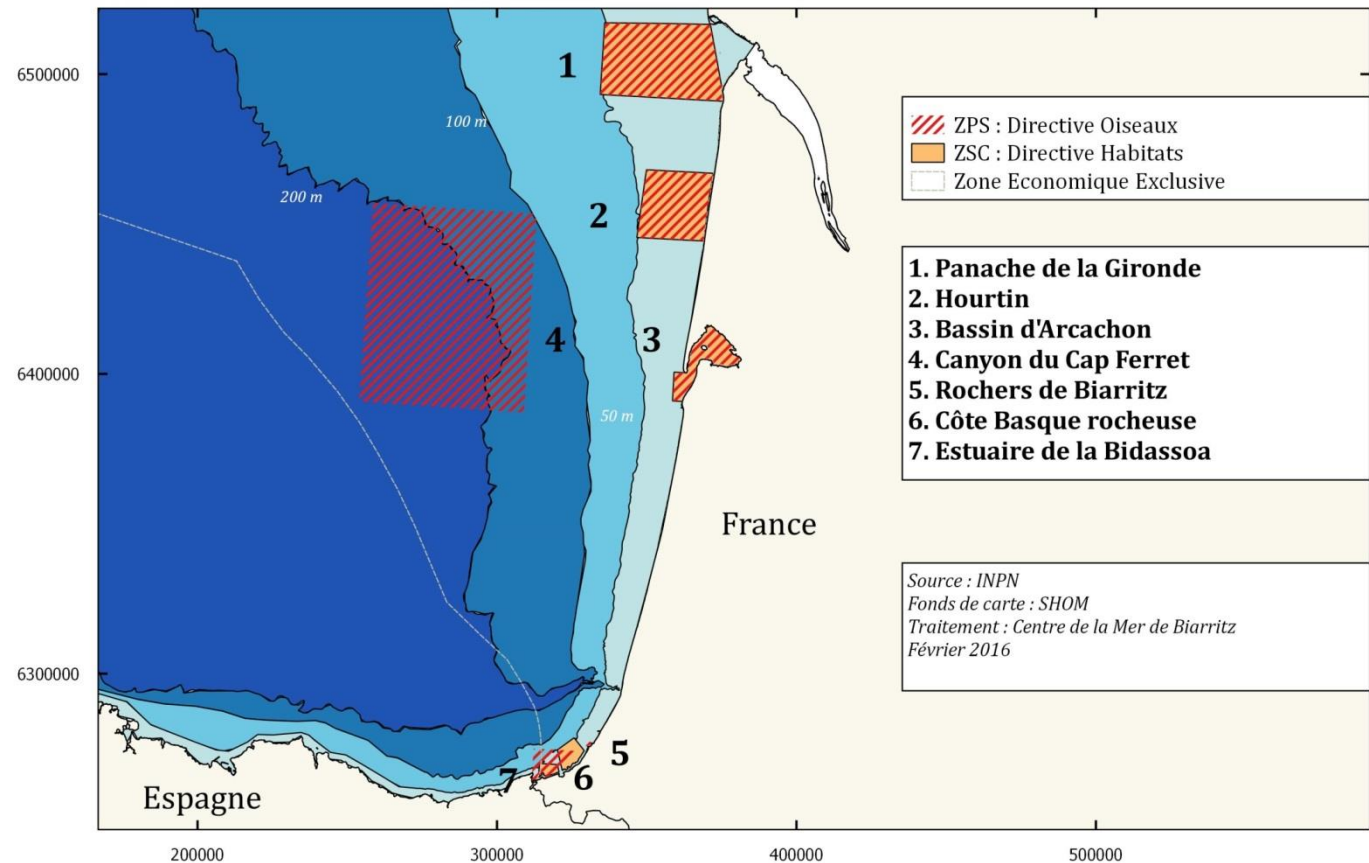


Directive « Oiseaux »
2009/147/CE



Directive « Habitat Faune Flore »
92/43/CEE

Localisation des sites Natura 2000 en mer en Aquitaine



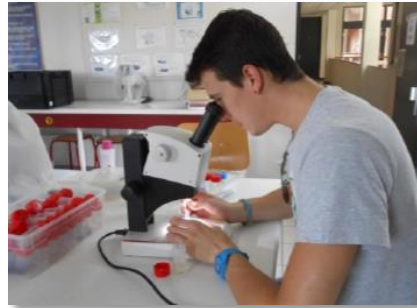


LES PROJETS DE SCIENCES PARTICIPATIVES EN DÉVELOPPEMENT



Implication des étudiants sur des suivis de biodiversité

Suivis standardisés annuels de la faune benthique et des oiseaux marins



The collage contains several scientific posters and reports:

- Etude de la macrofaune benthique de l'estran** (Study of the benthic macrofauna of the estuary)
- Etude de la faune benthique de Lac d'Hourgnon (40) et de la Réserve Naturelle Nationale des Prés-aux-Arts (33)**
- Etude de la macrofaune benthique de la Côte Basque** (Study of the benthic macrofauna of the Basque Coast)
- Suivi de la faune benthique de la Réserve Naturelle Nationale des Prés-aux-Arts (33)**
- Suivi de la macrofaune benthique (Larva microneurée) sur la côte basque et secteur d'Estérel**
- Etude de la macrofaune benthique et du recouvrement algal sur l'estran de Quilbary et le rocher de Basque à Biarritz**
- Suivi hivernal du Goéland leucopée Larus michahellis sur la Côte Basque**
- Etude de la macrofaune benthique et de la répartition algale des estrans rochers de Quilbary et de Biarritz**
- Etude de la répartition macrofaune benthique sur GUEBARH ET ANALANE CO**
- Etude de la macrofaune benthique et de la répartition algale des estrans rochers de Quilbary et de Biarritz**
- Etude de la macrofaune benthique et de la répartition algale des estrans rochers de Quilbary et de Biarritz**

Exemple de projet en cours : Protocole BioLit junior

2017 : test du protocole BioLit sur l'estran rocheux de la côte Basque avec des scolaires

Relever l'abondance des algues brunes et des coquillages sur l'estran

Légère adaptation : pas d'algues brunes mais la plupart des espèces sont communes
Couplé à une sortie éducative plus large pour découvrir la richesse du patrimoine local



BioLit
Les observateurs du littoral

VIGIENATURE
École



A suivre...

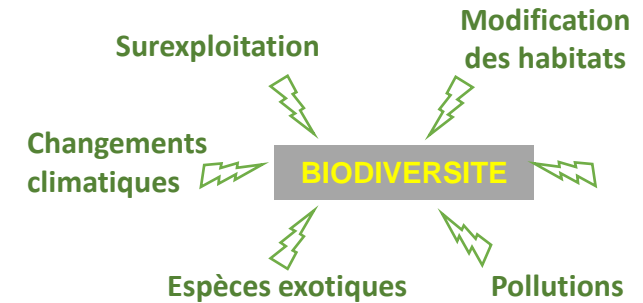


CONCLUSION



Conclusion

- Une biodiversité remarquable en plein changement
- Nécessité de disposer de données standardisées recueillies par des experts
 - Compartiments biologiques méconnus
 - Comparaisons interannuelles et analyses plurispécifiques
 - Les modalités d'action des changements globaux (les habitats, la phénologie et la physiologie des organismes, les abondances...)
- Sciences participatives : complément de données et sensibilisation accrue du public
- Besoin de comprendre pour s'adapter et protéger un patrimoine remarquable



Merci pour votre attention

ORIGINE DES TRAITEMENTS : PROGRAMME ERMMA (www.ermma.fr)

