



65 millions d'observateurs

-

Portail d'entrée dans l'univers des sciences participatives biodiversité

InGéoVoM, Pessac, 14 juin 2017



Co-organisateur du PIA « 65 MO »



FONDATION
POUR LA NATURE
ET L'HOMME



UNION NATIONALE

Co-animateurs du Portail

AGENCE FRANÇAISE
POUR LA BIODIVERSITÉ

MINISTÈRE DE L'ENVIRONNEMENT

Partenaire de 65MO et du

De la structuration des réseaux
SP biodiversité en France au
Portail national des sciences
participatives biodiversité

COLLECTIF NATIONAL SCIENCES PARTICIPATIVES - BIODIVERSITÉ

Structuration, valorisation et échanges autour des sciences participatives dans le domaine de la biodiversité

Co-animé par



AGIR pour la
BIODIVERSITÉ

et



Structures participantes



En savoir plus

Retrouvez toutes les informations sur le CNSPB sur : www.naturefrance.fr/sciences-participatives

Fondé en 2012 par Fondation pour la Nature et l'Homme, co-animé de 2013 à 2016 par FNH et UNCPPIE

Co-animé depuis janvier 2017 par LPO et Planète Mer

Un annuaire des sciences participatives

<http://www.naturefrance.fr/sciences-participatives>

Un indicateur de participation depuis 2012

<http://indicateurs-biodiversite.naturefrance.fr/indicateurs/resolution-de-limplication-des-citoyens-dans-les-sciences-participatives-liees-a-la>

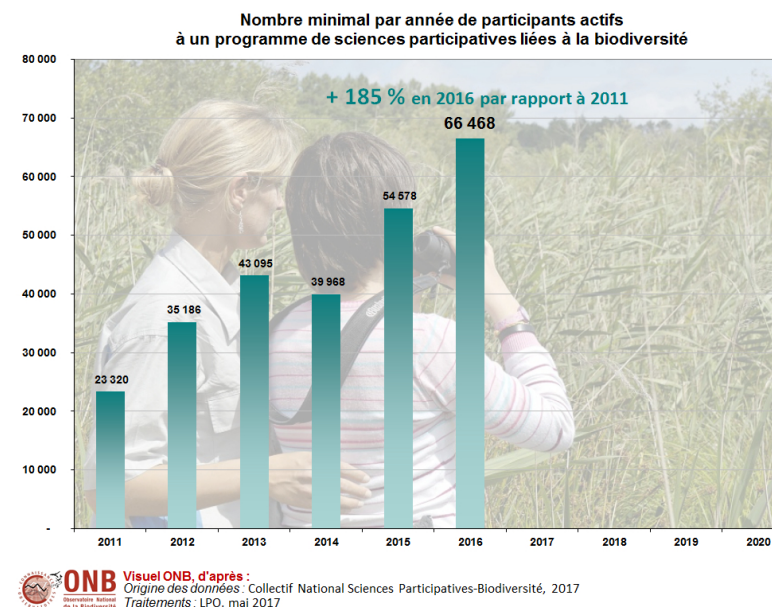
Des rencontres annuelles en 2015 et 2016

<http://www.naturefrance.fr/sciences-participatives/collectif-national-spb/objectifs/rencontres-nationales-premiere-edition-2015>

<http://www.naturefrance.fr/sciences-participatives/rencontres-nationales-deuxieme-edition-2016>

Un guide paru en décembre 2016

<https://cc.ascribe.io/app/pièces/32411>



MILLIONS OBSERVATEURS



Le **projet collaboratif** porté par le MNHN a pour **objectifs de :**

- Diffuser la culture scientifique
- Promouvoir l'égalité des chances
 - A travers les sciences participatives -

Soutenu par le Programme d'Investissement d'Avenir (ANRU)

MILLIONS OBSERVATEURS

3 familles d'outils développés par 65MO



Améliorer l'expérience
utilisateur

Aider à la compréhension
et à l'usage des SP

Guider vers les bons
« programmes » et les
bons outils

Faciliter les conditions
(situations de participation,
faciliter l'inscription, check-list des
conditions etc.)



Faciliter la participation

- **Fidéliser** les observateurs sur un « programme »
- **Créer du flux** entre « programmes »
- Générer l'**appropriation**, la fierté pour enclencher la **dissémination**
- Rendre les **observateurs acteurs** de l'animation



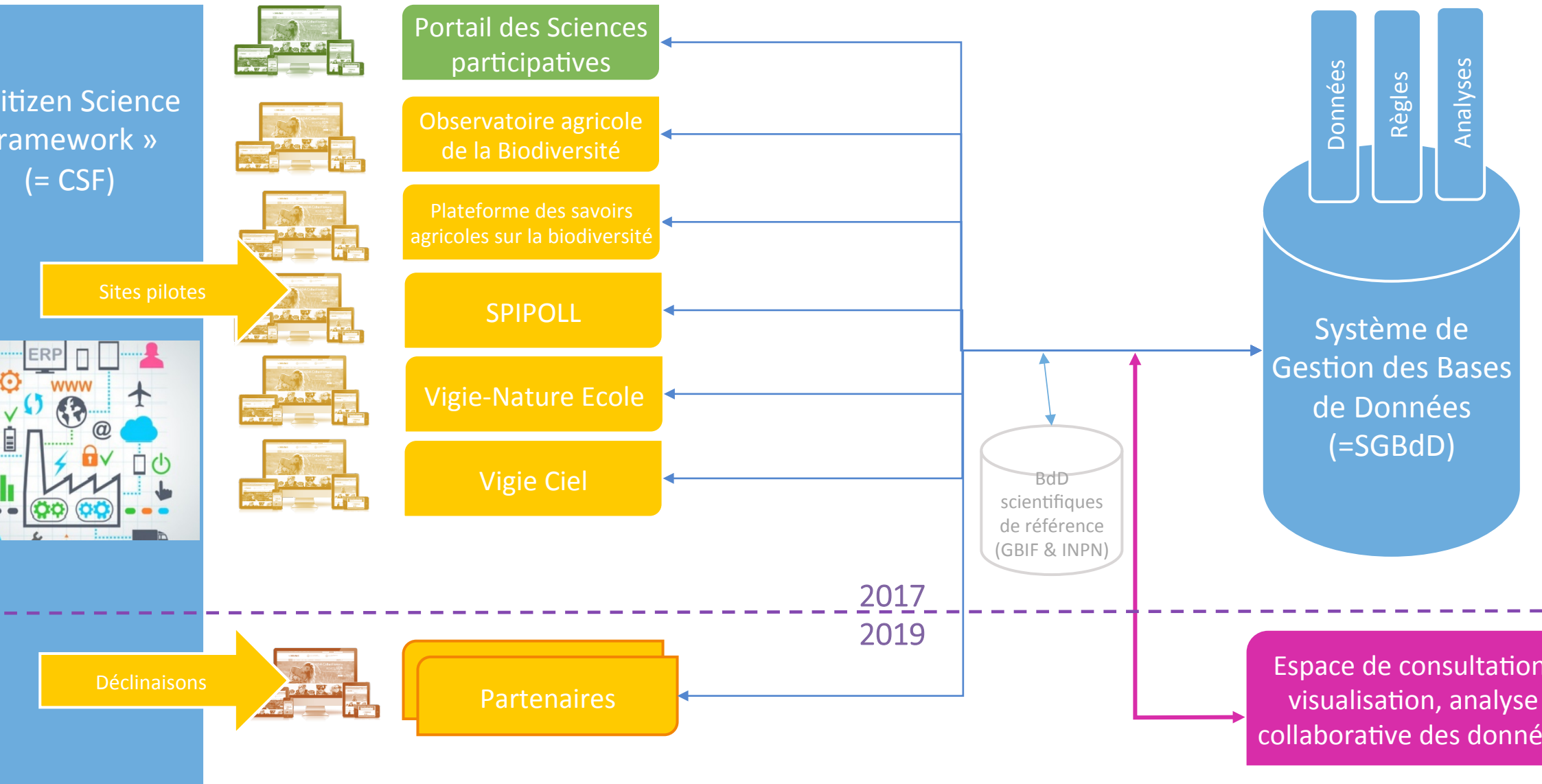
Etendre l'animation

- **Valoriser** le travail d'animation
- Donner des **outils pratiques** aux animateurs
- **Faciliter l'échange** d'outils, de pratiques, d'initiatives etc. entre animateurs
- Sites et appli **simples à administrer**



Faciliter l'animation

Présentation de l'infrastructure



Services rendus par l'infrastructure

Maintenance évolutive

Citizen Science framework » (= CSF)

Création de sites pilotes



Portail des Sciences participatives

Obs. Agricole Biodiv

PAB

SPIPOLL

Vigie-Nature Ecole

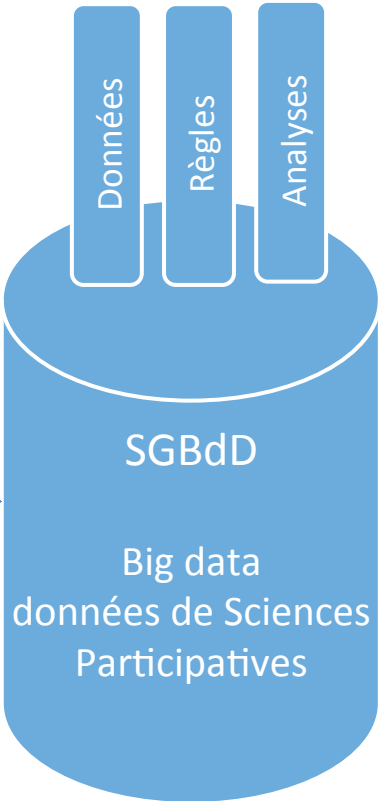
Vigie Ciel

Déclinaisons

Animation mutualisée

Circulation des données entre programmes

Sites à moindre coût



Hébergement mutualisé

Le Portail National des Sciences Participatives Biodiversité

Un outil qui...

- **Présentera les SP Biodiversité**
- **Unira l'offre**
- **Proposera des actions**



Pas un outil de saisie et de visualisation des données !

Pour qui ?

- **Public principal** : le grand public

= des gens qui ne connaissent pas les sciences participatives et qui n'ont jamais participé à des programmes de sciences participatives



- **Publics contributeurs/ambassadeurs**

- Les participants déjà engagés dans les sciences participatives
- Les acteurs professionnels des sciences participatives (assos, chercheurs, collectivités)

Pour les participants, le portail c'est une opportunité pour :

- Découvrir une action utile pour améliorer la connaissance de la biodiversité de son territoire et à plus grande échelle
- Apprendre en s'amusant
- Faire partie d'un réseau d'acteurs engagés : citoyens, associations, collectivités, chercheurs, etc.
- Chacun peut trouver le programme qui lui convient
- On peut s'ouvrir à de nouveaux programmes

Pour les acteurs professionnels, le portail c'est une opportunité pour :

- Augmenter la visibilité et l'accès à vos programmes
- Valoriser vos productions, résultats auprès du plus grand nombre (public et pro)
- Diversifier et augmenter votre nombre d'observateurs
- Accéder à un réseau de professionnels des SP

Phase 1 : Lancement pour les acteurs pros

Sept 2017

ETAPE 1 : NOURRIR LE PORTAIL

- Un **annuaire** des acteurs, des programmes (fiches observatoires) et des compétences
- Un **agenda partagé** des événements
- Un **guide de bonnes pratiques** en ligne avec des fiches thématiques
- Des **actualités**

ETAPE 2 : FAIRE DU PORTAIL L'OUTIL DE LA COMMUNAUTE PROFESSIONNELLE

- Un **forum** pour des échanges porteurs projets/porteurs projets
- Des **gabarits de newsletters**
- Des **espaces intranet** pour des collectifs régionaux (*espace documentaire restreint aux membres*)

Phase 2 : Lancement pour les participants

Printemps 2018

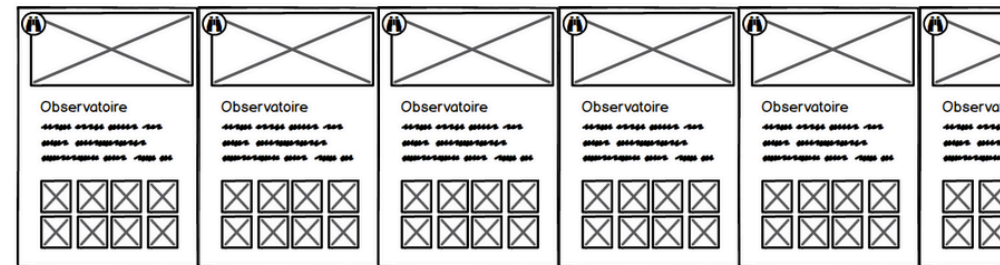
ETAPE 1 : PROMOUVOIR LES SP

- Définitions et explications des SP
- Articles
- Un annuaire des programmes
- Un agenda partagé des événements
- Une galerie d'images et de vidéos
- Miser sur les mode de communication des réseaux sociaux

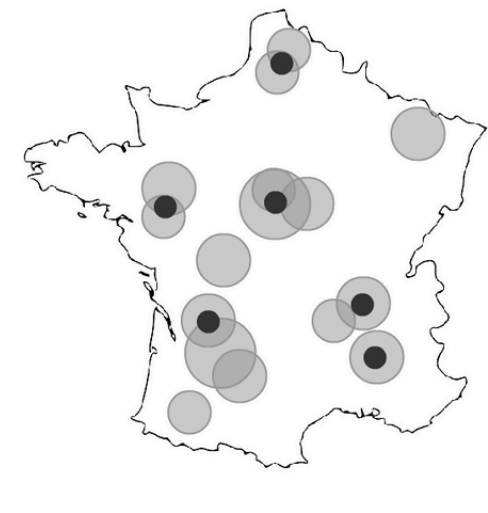
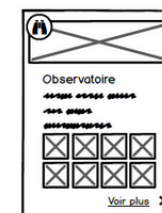
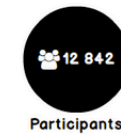
Phase 2 - Participants

ETAPE 2 : AUGMENTER LE TRAFIC SUR LES SITES DE PARTICIPATION

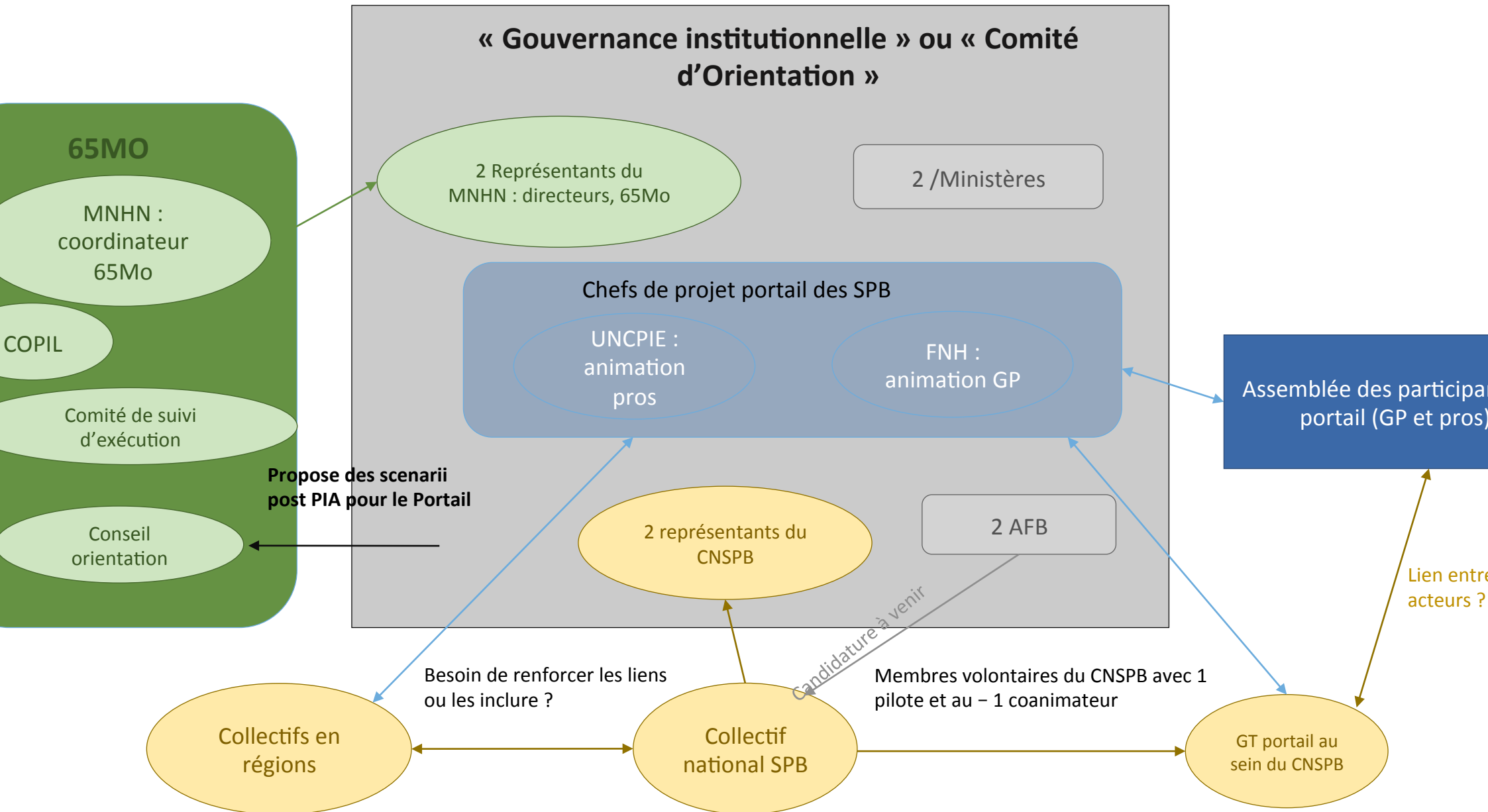
- Une **frise** pour visualiser les lieux de vie et orienter vers des observatoires
- Recherche par taxon ou par acteurs
- Une **cartographie** des participants, des acteurs, des événements
- **Tchat** avec des chercheur/porteurs de projets
- Création de réseaux sociaux ?



Cartographie des sciences participatives



GOVERNANCE DU PORTAIL SPB POUR LA PHASE PILOTE 2017-2019



D'autres acteurs des sciences participatives en France

ALLISS – Alliance Sciences Société

Charte des sciences et recherches participatives en France

*Accompagner, soutenir et promouvoir les collaborations
entre acteurs de la recherche scientifique et de la société civile*

ambule

laborations entre la communauté scientifique et la société civile, telle que définie par le Comité économique et européen ou par l'UNESCO, connaissent un fort développement. Les organismes de recherche, les universités et les établissements d'enseignement supérieur et de recherche coopèrent ainsi avec un nombre croissant d'associations, d'établissements de formation, d'organisations non gouvernementales et d'acteurs culturels ou sociaux dans de multiples champs disciplinaires et secteurs d'activité.

ées par la curiosité scientifique ou par la recherche de solutions à des enjeux complexes (économiques, sociaux, environnementaux, culturels, éducatifs, éthiques ou identitaires), les parties prenantes aux projets participatifs sont de plus en plus nombreuses et variées. Ce mouvement a aussi donné lieu à diverses initiatives portées par des ministères ou des collectivités territoriales et il est soutenu par l'inscription dans la loi du 22 mars 2013 de l'importance de « favoriser les interactions entre sciences et société ».

veloppement des recherches et sciences participatives est appelé à durer et s'amplifier au regard :

des succès rencontrés, dans un vaste éventail de disciplines, par de nombreux projets,

de l'augmentation du niveau d'éducation global de notre société,

des défis de cohésion et de solidarité auxquels celle-ci est confrontée,

de la volonté croissante des citoyens de s'impliquer dans les processus de décision publique et d'une plus

grande ouverture des établissements d'enseignement et de recherche aux enjeux de citoyenneté active,

des possibilités croissantes offertes par les sciences et technologies numériques.

que l'a illustré le rapport de février 2016 « Les sciences participatives en France », la nature et l'intensité de ces

actions varient selon les projets : production ou analyse de données, contribution au financement, élaboration du

connement scientifique en réponse à des problèmes concrets, construction conjointe de projets et de dispositifs

cherche, etc.

grande variété d'initiatives demeure cependant encore peu visible aux yeux de l'ensemble de la société, des

et des décideurs. Les motivations des différents acteurs impliqués et leurs résultats pâtissent également d'une

visible reconnaissance. Enfin, la réussite et la diffusion de ces actions supposent de respecter un certain nombre de

x, de principes et de conditions.

és au bon développement des sciences et recherches participatives, les signataires de cette charte expriment

un ensemble d'engagements. Celle-ci vient compléter les chartes nationales de l'expertise scientifique et

que (2010), de déontologie des métiers de la recherche (2015) et diverses chartes relatives au partenariat.

ition

metaires adoptent la définition qui suit : les sciences et recherches participatives sont des formes de production de
sciences scientifiques auxquelles participent des acteurs de la société civile, à titre individuel ou collectif, de façon
et délibérée.



Charte des Recherches et Sciences Participatives en France

Livre blanc « Prendre au sérieux la société de la connaissance »

Assises Sciences Société, 3 au 5 juillet à Montpellier :

<http://www.mshsud.org/valorisations/sciences-societes/assises-sciences-societes>

Les acteurs et domaines des SP en France

Domaines	Porteurs de projet/animateurs	Organismes de recherche	Acteurs publics	Réseaux d'acteurs
Biodiversité, agriculture, environnement	Noé OPIE Tela Botanica CPIE Associations locales Gestionnaires d'espaces naturels Quelques entreprises Chambres d'agriculture Enseignants	MNHN CNRS INRA Parcs (marins, nationaux) Université CIRAD IFREMER	MEEM MAAF MENESR	Collectif SPB Collectifs régionaux Vigie Nature 65Mo
Astronomie	AFA Associations relais Palais de la découverte	MNHN CNES Observatoires Université		
Santé	Associations de malades Union régionale de médecins	Institut Pasteur INSERM CNAM	MASS	
Transversaux	Fonda ATD Quart-Monde Les Petits débrouillards	CNAM Météo France CNES IGN Sciences Humaines et Sociales (CNRS, universités)	MENESR INJEP / MJEPVA IHEST	ALLISS GDR Parcs Fondation Science Citoyenne IFRIS Alliance ATHENA

Contacts

- Union nationale des CPIE
 - Caroline Joigneau-Guesnon
cjoigneau@uncpie.org
 - Julie Croizille
jcroizille@uncpie.org
01 44 61 75 35
- FNH
 - Emeline Bentz
e.bentz@fnh.org
 - Géraldine Audrerie
g.audrerie@fnh.org
01 41 22 10 70