

#### Métadonnées

Identifiant de la fiche	12c4141e-2cdd-40a0-bf62-83ef3335f695
Langue des métadonnées	Français
Jeu de caractère	Utf8
Code	Jeu de données
Date des métadonnées	07-09-2016 14:30:18
Nom du standard de métad.	ISO 19115
Version du standard de métad.	1.0

#### Point de contact des métadonnées

##### Général

Nom de la personne	Cécile Pignol (orcid:0000-0003-4411-8898)
Nom de l'organisation	EDYTEM UMR5204 (ISNI:0000 0001 2109 3638)
Fonction	Point de contact

##### Téléphone

Numéro de téléphone	+33(0)479758889
---------------------	-----------------

##### Adresse

Adresse	Technolac, Pôle Montagne, rue de la mer Caspienne
Ville	Le Bourget du Lac
Incorporation administrative	Region Alpes Auvergne
Code postal	73370
Pays	France
Adresse e-mail	Curator-Edytem@univ-savoie.fr

#### Point de contact des métadonnées

##### Général

Nom de la personne	CROUZET C (ORCID:0000-0002-4138-5213 )
Nom de l'organisation	ISTERRE (ISNI: 0000 0004 5376 3722)
Fonction	Point de contact

##### Adresse

Adresse e-mail	Curator-Edytem@univ-savoie.fr
----------------	-------------------------------

#### Point de contact des métadonnées

##### Général

Nom de la personne	Manon Bajard (orcid:0000-0003-4622-0482)
Nom de l'organisation	EDYTEM UMR5204 (ISNI:0000 0001 2109 3638)
Fonction	PHD

##### Adresse

Adresse e-mail	Curator-Edytem@univ-savoie.fr
----------------	-------------------------------

#### Information sur le système de référence

##### Identifiant du système de référence

Code	WGS 84 EPSG:4326
Espace de nommage	EPSG
Version	7.4

#### Identification des données

##### Résumé

Core THU10-I-01a1 is the first run/section (0-127cm) of the THU10-I sequences Localisation : Lake La Thuile, in the Northern French Prealps (874 m a.s.l.), provides an 18-m long sedimentary sequence spanning the entire Lateglacial/Holocene period. The high-resolution multi-proxy (sedimentological, palynological, and geochemical) analysis of the uppermost 6.2 m reveals the Holocene dynamics of erosion in the catchment in response to landscape modifications. The mountain belt is at relevant altitude to study past human activities, and the watershed is sufficiently disconnected from large valleys to capture a local sedimentary signal. From 12,000 to 10,000 cal. BP (10–8 kyr cal. BC), the onset of hardwood species triggered a drop in erosion following the Lateglacial/Holocene transition. From 10,000 to 4500 cal. BP (8–2.5 kyr cal. BC), the forest became denser and favored slope stabilization, while erosion processes were very weak. A first erosive phase was initiated at ca. 4500 cal. BP without evidence of human presence in the catchment. Then, the forest declined at approximately 3000 cal. BP, suggesting the first human influence on the landscape. Two other erosive phases are related to anthropic activities: approximately 2500 cal. BP (550 cal. BC) during the Roman period and after 1600 cal. BP (350 cal. AD) with a substantial accentuation in the Middle Ages. In contrast, the lower erosion produced during the 'Little Ice Age', when climate deteriorations are generally considered to result in an increased erosion signal in this region, suggests that anthropic activities dominated the erosive processes and completely masked the natural effects of climate on erosion in the late Holocene. Keywords : climate, Holocene, human activities, montane lake, terrigenous inputs, vegetation  
Keywords (analyticals) : XRF, DRY-MATTER, LOI, GRAIN SIZE RADIOCARBON, SHORT LIVED RADIONUCLIDES, PHOTOGRAPHY  
Finalisé

##### État d'avancement

Type de représentation spa  
Langue de la ressource  
Jeu de caractère

Vecteur  
Français  
Utf8

## Informations de référence

Titre

Carottage THU10-I-01a1 - Lac de la Thuile - Avril 2010 - Zone Atelier Alpes

Création

31-08-2016 10:00:00

Identificateur

<http://portail.indigeo.fr/geonetwork/srv/metadata/12c4141e-2cdd-40a0-bf62-83ef3335f695>

## Contact pour la ressource

### Général

Nom de la personne

Cécile Pignol (orcid:0000-0003-4411-8898)

Nom de l'organisation

EDYTEM UMR5204 (ISNI:0000 0001 2109 3638)

Fonction

Point de contact

### Téléphone

Numéro de téléphone

+33(0)479758889

### Adresse

Adresse

Technolac, Pôle Montagne, rue de la mer Caspienne

Ville

Le bourget du Lac

Code postal

73370

Pays

France

Adresse e-mail

[Curator-Edytem@univ-savoie.fr](mailto:Curator-Edytem@univ-savoie.fr)

## Information de maintenance

Fréquence de mise à jour

Continue

## Aperçus





II 8 9 10 11 12<sub>a5</sub> 13 14 15 16 17 18 19 20



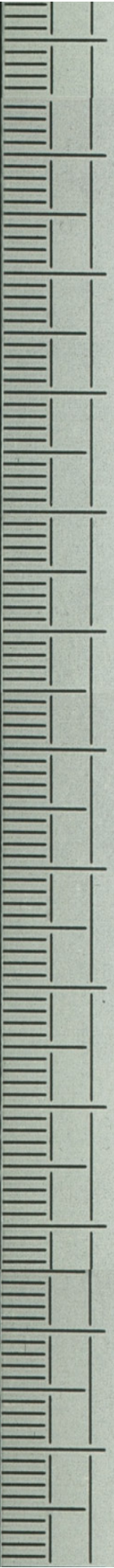


21 22 23 24 25 26 27 28 29 30 31 32 33



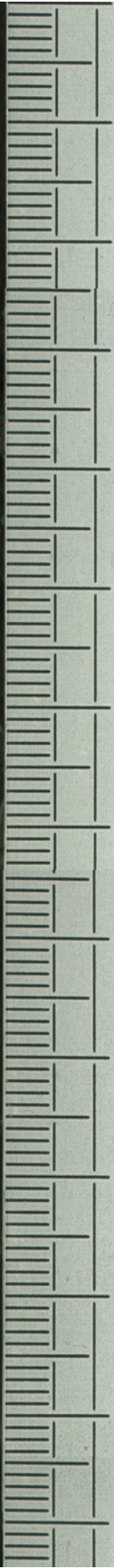


34 35 36 37 38 39 40 41 42 43 44 45 46 4



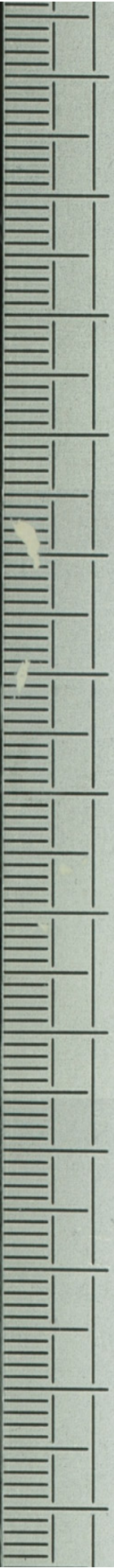


7 48 49 50 51 52 53 54 55 56 57 58 59 60



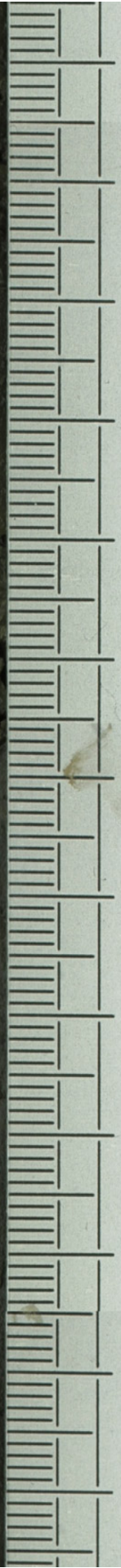


61 62 63 64 65 66 67 68 69 70 71 72 73

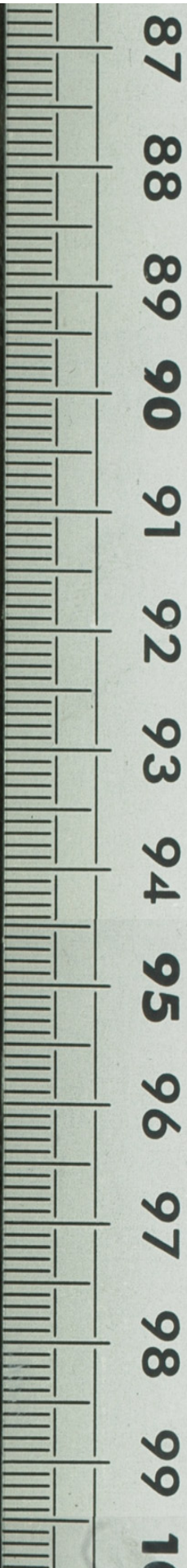




74 75 76 77 78 79 80 81 82 83 84 85 86

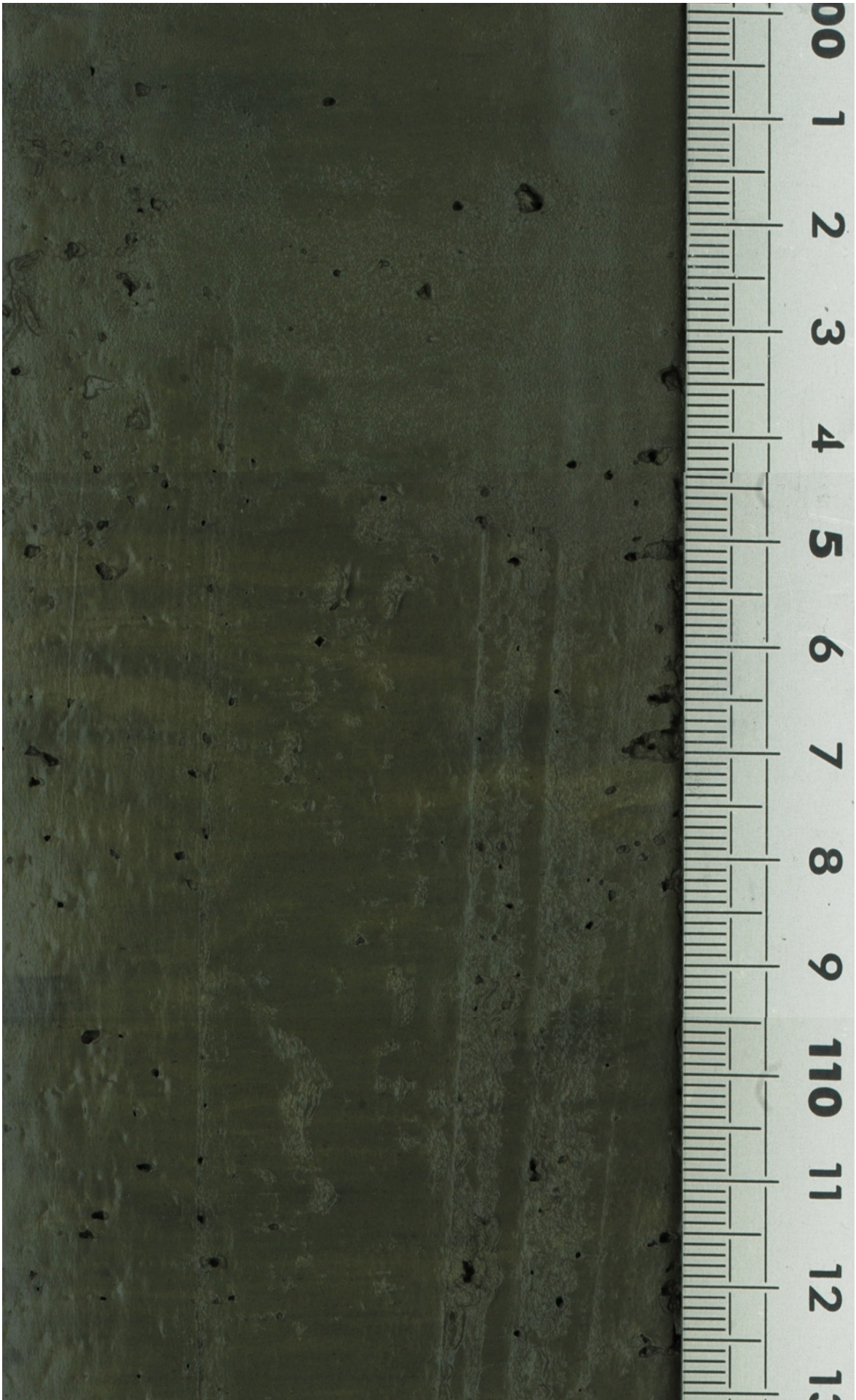






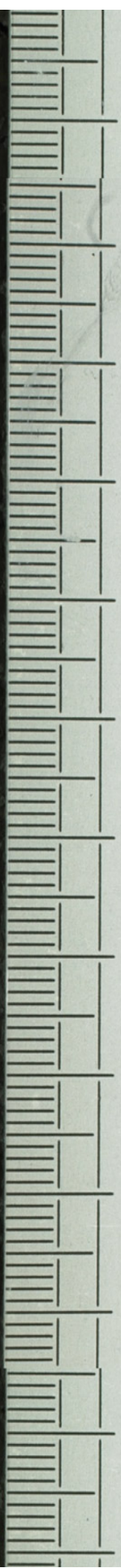
87 88 89 90 91 92 93 94 95 96 97 98 99 100





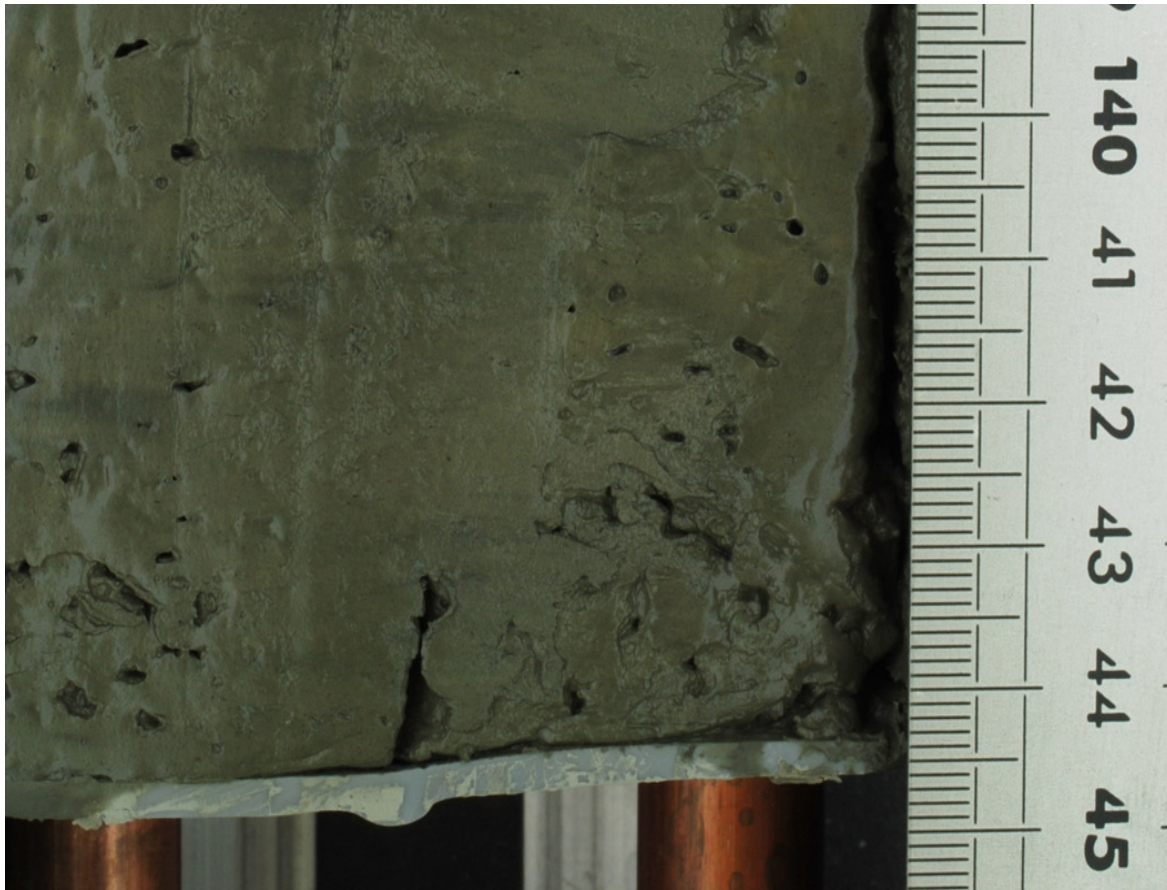


3 15 16 17 18 19 20 21 22 23 24 25 26









## Mots clés

### GEMET - Concepts, version 2.4

échantillonnage  
sédiment

### GEMET - INSPIRE themes, version 1.0

Géologie

### GEMET

données géoréférencées

### Régions de France

RHONE-ALPES

## Contraintes légales

### Limitation d'utilisation

### Restriction d'accès

### Restriction d'utilisation

### Autres contraintes

Utilisation libre sous réserve de mentionner la source (a minima le nom du producteur) et la date de sa dernière mise à jour

Autres restrictions

Droit de propriété intellectuelle / Droit patrimonial

Le partenaire fournisseur n'est pas en mesure de garantir l'exactitude, la mise à jour, l'intégrité, l'exhaustivité des données et en particulier qu'elles sont exemptes d'erreurs ou d'imprécisions, notamment de localisation, d'identification ou de qualification. Aucune garantie quant à l'aptitude des données à un usage particulier n'est apportée par le partenaire fournisseur. Les utilisateurs utilisent les données sous leur responsabilité pleine et entière, sans recours possible contre le partenaire fournisseur dont la responsabilité ne saurait être engagée du fait d'un dommage résultant directement ou indirectement de l'utilisation de ces données. En particulier, il appartient aux utilisateurs d'apprécier, sous leur seule responsabilité : l'opportunité d'utiliser les données; la compatibilité des fichiers avec leurs systèmes informatiques; l'adéquation des données à leurs besoins; qu'ils disposent de la compétence suffisante pour utiliser les données. Le fournisseur partenaire n'est en aucune façon responsable des éléments extérieurs aux données et notamment des outils d'analyse, matériels, logiciels, réseaux..., utilisés pour consulter et/ou traiter les données. L'utilisateur veille à vérifier que l'actualité des informations mises à disposition est compatible avec l'usage qu'il en fait

## Résolution spatiale

### Résolution

### Echelle comparative

### Echelle

Dénominateur de l'échelle

1000

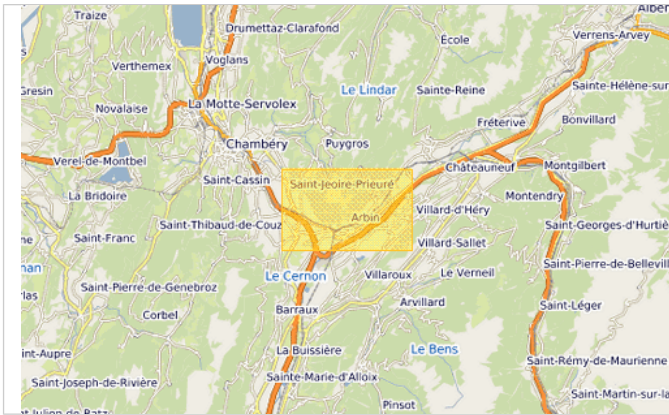
## Catégorie ISO

Informations géoscientifiques

## Etendue

### Emprise géographique (inclusive)





45.55216462991618	N	45.486492995963715	S
5.983846667222679	W	6.1331920651718965	E

## Élément temporel

### Etendue temporelle

#### Etendue

#### Période

<i>Date de début</i>	2010-04-25
<i>Date de fin</i>	2010-04-25

## Informations sur la distribution

### Format (encodage)

Texte (6.0)

### Distributeur

#### Contact

#### Général

<i>Nom de la personne</i>	Elodie Godinho
<i>Nom de l'organisation</i>	DT INSU - CNRS, La seyne sur Mer
<i>Fonction</i>	Administrateur de base de données
<i>Fonction</i>	Distributeur

## Options de transfert numérique

### Ressource en ligne

[Cyber-carothèque nationale française C2FN](#) - Portail de visualisation des carottages scientifiques français portée par le C2FN  
 THU-I : dataset published in PANGAEA Database - All séquence THU-I : dataset published in PANGAEA Database  
[http://portail.indigeo.fr/geonetwork/srv/fr/resources.get?uuiid=12c4141e-2cdd-40a0-bf62-83ef3335f695&fname=SHORT-LIVED-RADIONUCLIDES\\_THU1001A1\\_15022016\\_v4.xlsx&access=public](http://portail.indigeo.fr/geonetwork/srv/fr/resources.get?uuiid=12c4141e-2cdd-40a0-bf62-83ef3335f695&fname=SHORT-LIVED-RADIONUCLIDES_THU1001A1_15022016_v4.xlsx&access=public) - SHORT-LIVED-RADIONUCLIDES\_THU1001A1  
[http://portail.indigeo.fr/geonetwork/srv/fr/resources.get?uuiid=12c4141e-2cdd-40a0-bf62-83ef3335f695&fname=GRAIN-SIZE\\_THU1001A1\\_15022016-V2.xlsx&access=public](http://portail.indigeo.fr/geonetwork/srv/fr/resources.get?uuiid=12c4141e-2cdd-40a0-bf62-83ef3335f695&fname=GRAIN-SIZE_THU1001A1_15022016-V2.xlsx&access=public) - GRAIN-SIZE\_THU1001A1  
[http://portail.indigeo.fr/geonetwork/srv/fr/resources.get?uuiid=12c4141e-2cdd-40a0-bf62-83ef3335f695&fname=DRY-MATTER-LOI-THU1001A1\\_16022016\\_BM-CP-v2.xlsx&access=public](http://portail.indigeo.fr/geonetwork/srv/fr/resources.get?uuiid=12c4141e-2cdd-40a0-bf62-83ef3335f695&fname=DRY-MATTER-LOI-THU1001A1_16022016_BM-CP-v2.xlsx&access=public) - DRY-MATTER-LOI -THU1001A1  
[http://portail.indigeo.fr/geonetwork/srv/fr/resources.get?uuiid=12c4141e-2cdd-40a0-bf62-83ef3335f695&fname=XRF\\_THU1001A1\\_21072016\\_V3.xlsx&access=public](http://portail.indigeo.fr/geonetwork/srv/fr/resources.get?uuiid=12c4141e-2cdd-40a0-bf62-83ef3335f695&fname=XRF_THU1001A1_21072016_V3.xlsx&access=public) - XRF\_THU1001A1  
<http://hol.sagepub.com/content/26/3/350.abstract> - Article in The Holocene 26(3) · December 2015 DOI: 10.1177/0959683615609750 Erosion record in Lake La Thuile sediments (Prealps, France): Evidence of montane landscape dynamics throughout the Holocene Manon Bajard  
[http://portail.indigeo.fr/geonetwork/srv/fr/resources.get?uuiid=12c4141e-2cdd-40a0-bf62-83ef3335f695&fname=RADIOCARBON\\_THU1001A1\\_25072016\\_v3.xlsx&access=public](http://portail.indigeo.fr/geonetwork/srv/fr/resources.get?uuiid=12c4141e-2cdd-40a0-bf62-83ef3335f695&fname=RADIOCARBON_THU1001A1_25072016_v3.xlsx&access=public) - RADIOCARBON\_THU1001A1\_25072016

## Informations sur la qualité des données

### Domaine d'applicabilité

<i>Code</i>	Jeu de données
-------------	----------------

### Rapport sur la qualité

#### Cohérence du domaine de valeurs

#### Résultat

#### Résultat de conformité

*Explication*

L'article 7, paragraphe 1, de la directive 2007/2/CE correspond aux modalités techniques de l'interopérabilité : il s'agit du règlement relatif à l'interopérabilité : règlement n°1253/2013 du 21 octobre 2013 modifiant et complétant le règlement n°1089/2010 du 23 novembre 2010

## Spécification

Titre

COMMISSION REGULATION (EU) No 1089/2010 of 23 November 2010 implementing Directive 2007/2/EC of the European Parliament and of the Council as regards interoperability of spatial data sets and services

Publication

2013-10-21

Degré de conformité

true

## Généalogie, provenance

Généralités sur la provenance

Coring and sediment lithological description : An 18-m-long core was extracted in April 2010 from Lake "La Thuile" using a Uwitec platform and coring devices (Uwitec Usinger 90, Niederrreiter 63, Uwitec Gravity Pilote device) . The core was retrieved from the deepest part of the lake (8 m depth, N45 31.813, E6 03.394). The sediment long sequence (THU10, IGSN:IEFRA00BB – IGSN codes refer to an open international database, www.geosamples.org) is composed of two overlapping core sites, THU10-01 and THU10-02, made of seven and nine sections, respectively. Sections from the second hole were taken following a 1-m shift in depth to ensure a sufficient overlap to provide a continuous record. A short gravity core was also taken to provide a well-preserved water–sediment interface sample (IGSN: IEFRA00BA) which was subsequently correlated to the composite sequence. At the EDYTEM laboratory, the cores were split into two halves. Each half-section was described in detail and pictures were taken with a 20-pixel mm1 resolution. The lithological description of the sequence allowed the identification of different sedimentary units. A composite profile was built using clearly identifiable layers from the overlapping sections of all cores. Except for the first centimeters of the interface core, no compaction due to the coring system was observed. Principal Investigator : CROUZET C (ORCID:0000-0002-4138-5213 ) Corer Operators : ARNAUD Fabien (ORCID: 0000-0002-8706-9902) , Laurent augustin,

## Liens

download-link

[SHORT-LIVED-RADIONUCLIDES\\_THU1001A1\\_15022016\\_v4.xlsx](#)  
[XRF\\_THU1001A1\\_21072016\\_V3.xlsx](#)  
[RADIOCARBON\\_THU1001A1\\_25072016\\_v3.xlsx](#)  
[GRAIN-SIZE\\_THU1001A1\\_15022016-V2.xlsx](#)  
[DRY-MATTER-LOI-THU1001A1\\_16022016\\_BM-CP-v2.xlsx](#)

Lien

[Article in The Holocene 26\(3\) · December 2015 DOI: 10.1177/0899766715237000](#)  
[THU-I : dataset published in PANGAEA Database](#)  
[Cyber-carothèque nationale française C2FN](#)

## Ressources associées

Catalogue d'attributs

[Dictionnaire de données / Loss On Ignition LOI](#)  
[Dictionnaire de données / Protocole XRF "Avaatech Core Sca..."](#)  
[Dictionnaire de données / SHORT LIVE NUCLIDES](#)  
[Dictionnaire de données pour ROZA : Granulometrie \(Grain ...\)](#)  
[Coring Site THU10-I - Lac de la Thuile - Avril 2010 - Zon...](#)

Catalogue d'attributs