

Fédération du Finistère pour la Pêche et la Protection du Milieu Aquatique

Protéger les écosystèmes fluviaux pour
une meilleure gestion piscicole



Structure associative de type loi 1901

- ➔ Protection et gestion du milieu aquatique
 - ➔ Promotion de la pêche de loisir

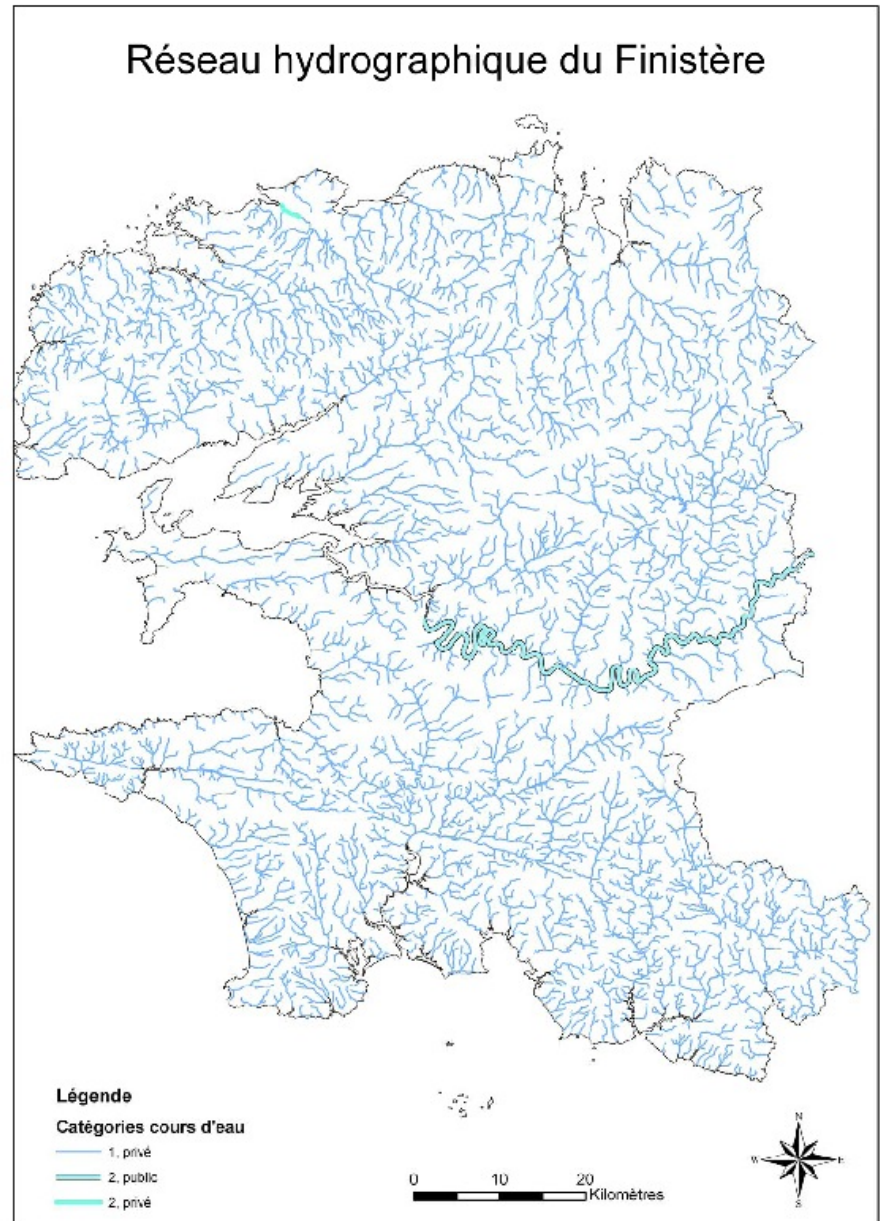
Conseil d'administration

9 salariés

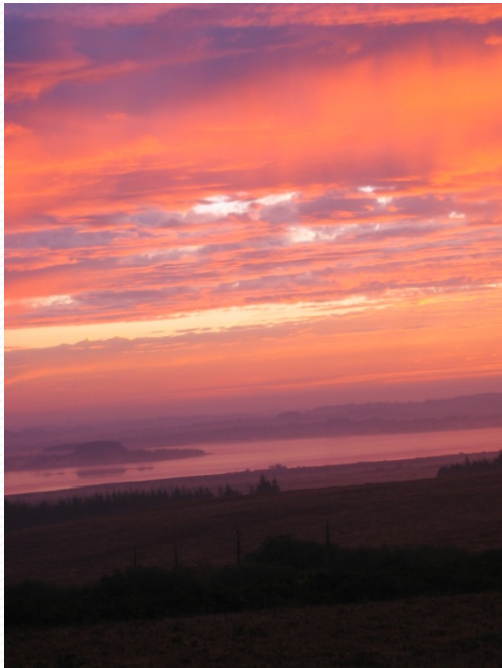
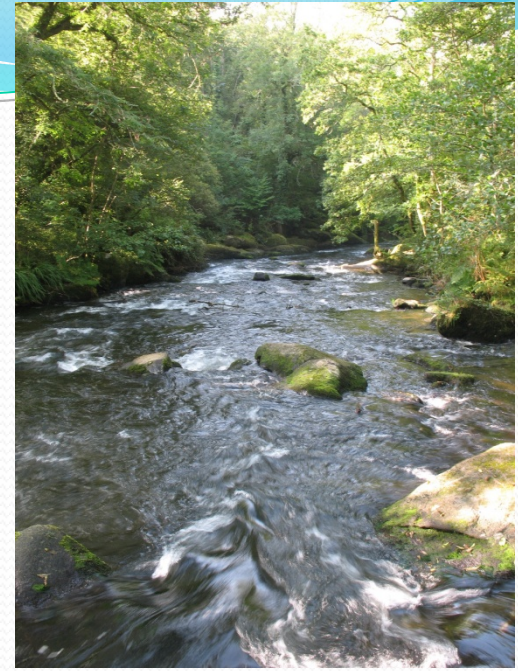
Le Finistère, c' est

→ 6600 km de cours d' eau pour une surface de 6700 km² dont 6500 km classés en 1ère catégorie piscicole

→ Un réseau de cours d' eau dense et diversifié, du chevelu au fleuve



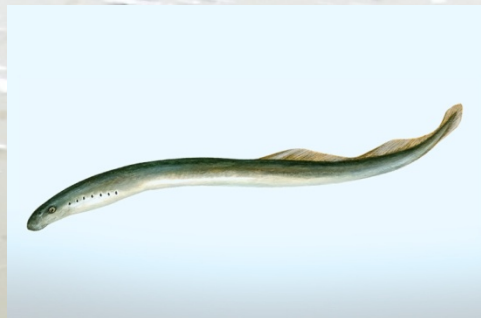
Des espèces
piscicoles
emblématiques,
diversifiées et
patrimoniales

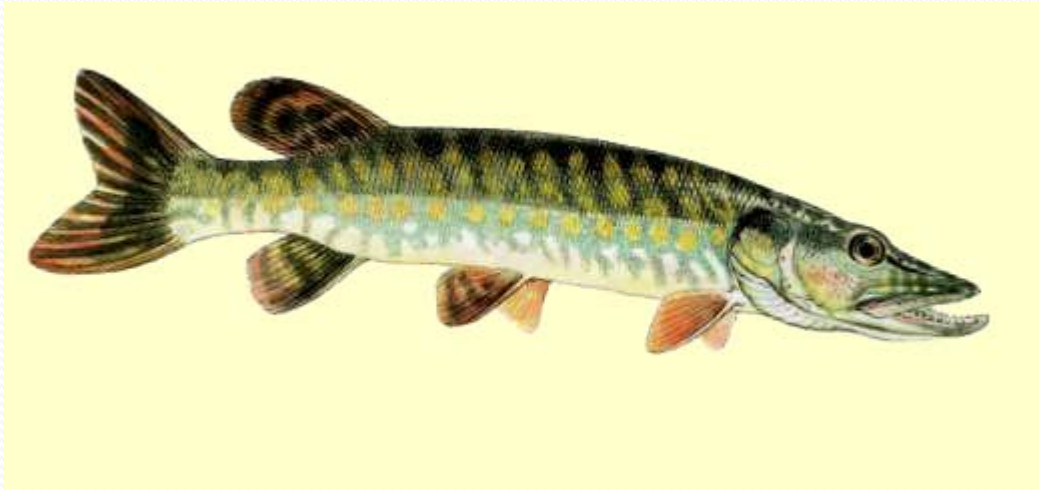




Un patrimoine, la truite fario

Une richesse à préserver, les poissons migrateurs amphialins







**Connaître le milieu
pour mieux
le gérer**

Station de vidéo comptage



A group of four researchers are wading in a shallow stream, surrounded by lush green vegetation. They are using various tools, including long-handled nets and buckets, to sample the water. The water is clear, and the streambed is visible. The researchers are wearing waders and hats, indicating they are outdoors in a natural setting. The scene is brightly lit, suggesting a sunny day.

**Suivi d'abondance
en juvéniles de saumon**



**Restauration d' une
population de saumons**



**Indice d'abondance
anguille**

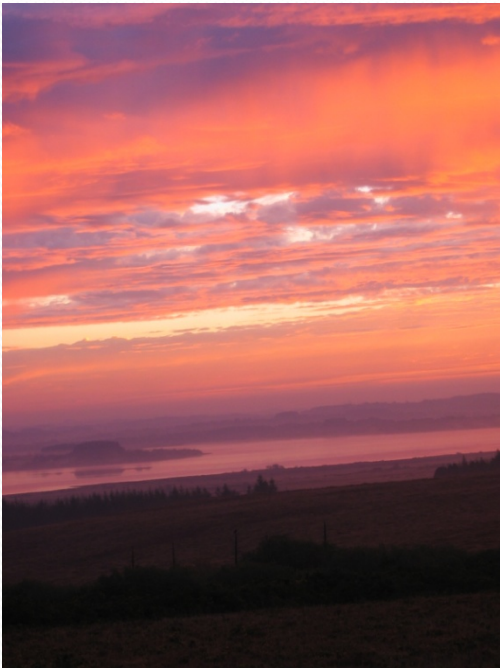
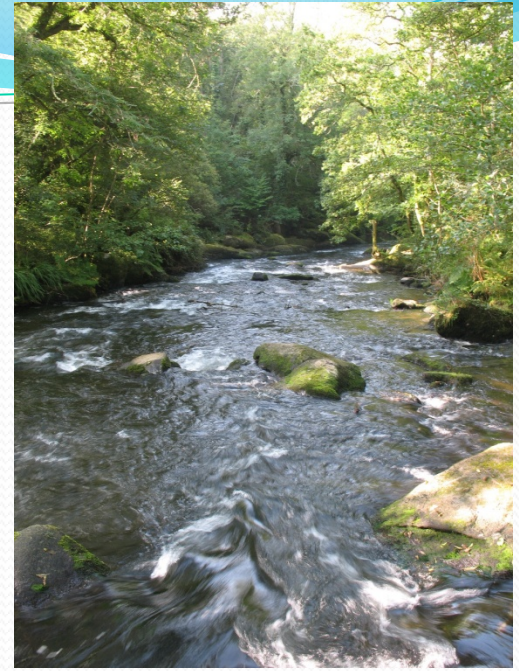
Cartographie des habitats à saumon

Etude portant sur la description des habitats piscicoles et l'estimation du potentiel de production en Saumon atlantique

Ce travail permet l'acquisition de connaissances sur la capacité d'accueil des bassins versants en Saumon atlantique

GESTION PAR TAC (totaux autorisés de captures)

Des milieux
aquatiques
d'exception à
protéger et à
partager



Protection et Gestion du milieu aquatique

- ➔ Répondre à l'objectif de la DCE :
atteindre ou préserver le bon état écologique
- ➔ Les actions s'effectuent par rapport au cycle de vie
d'une espèce repère pour le cours d'eau considéré
(gestion patrimoniale)
Espèce intégratrice des perturbations
subies par le milieu aquatique
Cours d'eau 1^{ère} catégorie : truite commune
Cours d'eau 2^{ème} catégorie : brochet



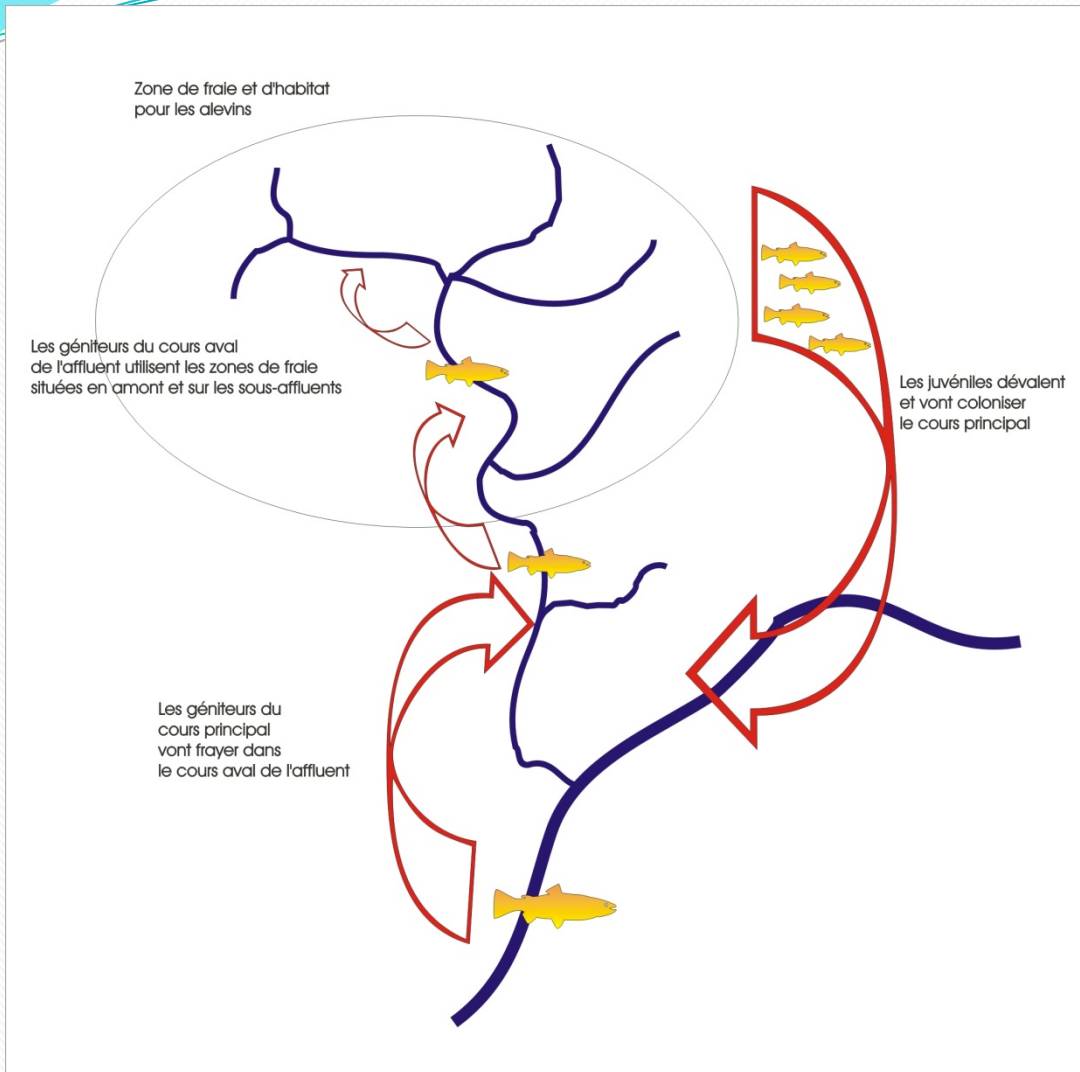
Plan Départemental de Protection du milieu aquatique
et de Gestion des ressources piscicoles

Truite Fario

Espèce repère_PDPG



→ Complémentarité des secteurs de cours d'eau



Chevelu : O+ = 90 à 100%

Ruisseau : O+ = 60 à 70%

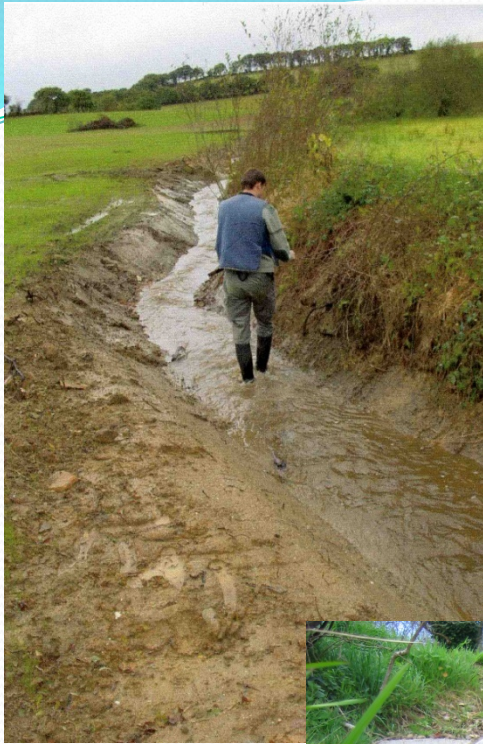
Rivière : O+ = 0 à 30%

→ Structuration longitudinale des populations

→ Elaboration d' un Plan d' actions:

- Entretien de cours d' eau
- Aménagements d' obstacles pour la migration
- Suivis piscicoles par pêche électrique





Impacts les plus forts :
ceux qui touchent physiquement
le cours d'eau