

HomMer

Groupement d'Intérêt Scientifique

Fréquentation, Usages et Gouvernance des Aires Marines Protégées

Eric Le Gentil

eric.legentil@univ-brest.fr

+33(2) 98 49 87 77

Institut Universitaire Européen de la Mer

- 1. Historique du GIS**
- 2. Objectif**
- 3. Acteurs et gouvernance**
- 4. Axes thématiques**
- 5. Actions envisagées**
- 6. Calendrier 2013-2015**

- **Juin 2009 (Ouessant). Séminaire Liteau**
L'idée d'un **GIS (SHS) associant chercheurs et gestionnaires** est officiellement évoquée
- **2011. Une première contribution au projet de GIS**
Géomer, Amure, Agence des Aires Marines Protégées
Etat de l'art : « Les dispositifs de suivi de la fréquentation des espaces marins, littoraux et insulaires et de ses retombées socio-économiques » (Le Corre *et al.*, 2011, 2012)
- **Novembre 2011 (Brest). Séminaire de lancement du GIS**
« Fréquentation, usages et gouvernance des aires marines protégées »
Constats et premières propositions : objectifs, axes de travail, composition, fonctionnement

❖ Groupement d'Intérêt Scientifique

Partenariat structuré entre des parties autour d'un **programme scientifique et technique** formalisé par un contrat (convention)

❖ L'objectif du GIS HomMer

Contribuer au développement des **connaissances, méthodes et pratiques scientifiques** pour une meilleure compréhension des **activités humaines, des usagers de la mer et du littoral, et des modalités de gestion** au sein des **AMP existantes et en projet**, et de **leurs prolongements** terrestres et/ou insulaires et/ou maritimes

1. Historique

2. Objectif

3. Axes thématiques

4. Acteurs, gouvernance

5. Actions envisagées

6. Calendrier

Des axes fédérateurs mais ni figés, ni hiérarchisés

Fréquentation

spatialisation observatoire

capacités de charge territoires

évaluation gestion planification

indicateurs conservation zonage participation

prospective

Aires Marines

intégration

concertation

biodiversité

Protégées

durabilité

Gouvernance

ressources

attractivité

sensibilisation

risques

action publique effets acceptabilité

pressions

discours patrimoine paysage savoirs

services

perceptions pratiques cultures

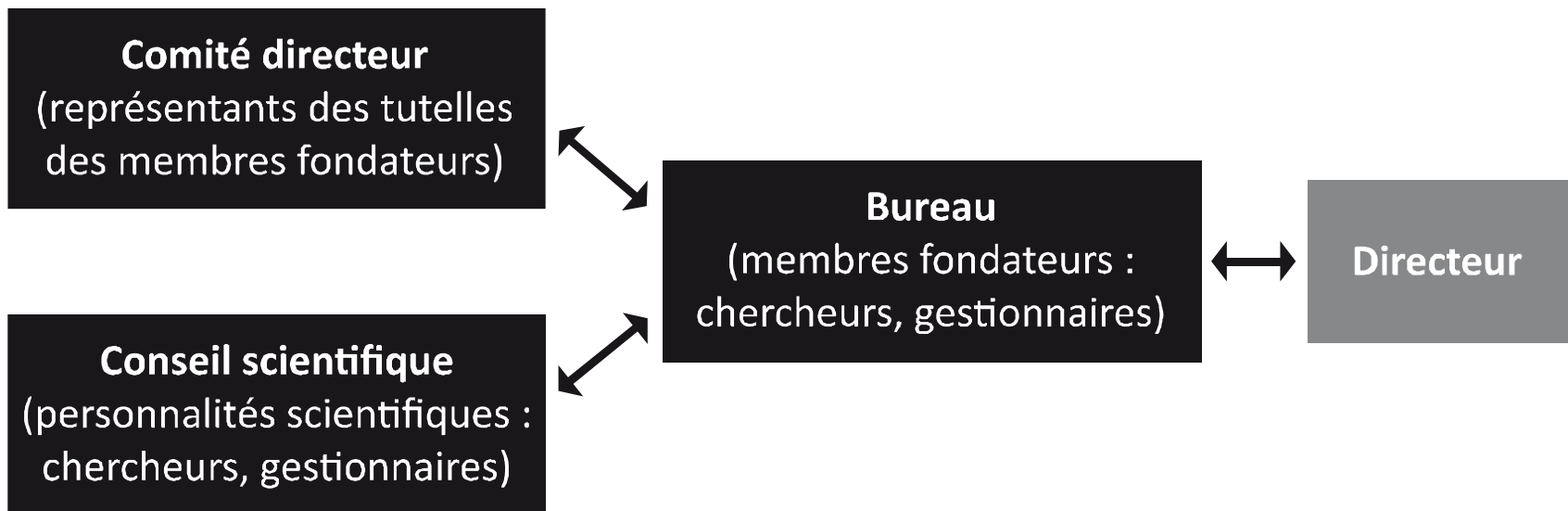
écosystémiques représentations

Usages
conflits

Les acteurs du GIS

- **Equipes de recherche** s'intéressant aux thématiques du GIS
- **Gestionnaires** et représentants de gestionnaires d'AMP

Le système de gouvernance



Pour structurer et développer ce nouveau domaine de recherche interdisciplinaire en SHS, le GIS doit :

- créer un **espace d'échanges** pour que chercheurs et gestionnaires coopèrent
- actualiser** les connaissances et les méthodologies
- expérimenter** sur le plan méthodologique et technologique dans des **sites-pilotes**
- aider au **transfert des savoir-faire** (diffusion et vulgarisation des connaissances scientifiques : publications, formations)
- faciliter la recherche et la **mutualisation des moyens** humains, matériels et financiers

Octobre 2013 - Février 2015

- **Automne-hiver 2013-2014.** Finaliser la Convention de création du GIS
- **Automne-hiver 2013-2014.** Rencontrer les futurs acteurs du GIS (chercheurs et gestionnaires d'AMP : attentes, besoins, savoir-faire)
- **Printemps 2014.** Création d'un site Internet, système de documentation, annuaire des membres
- **Début 2015.** Création officielle du GIS
- **Janvier-Février 2015.** 1^{er} séminaire du GIS HomMer : « comment les sciences humaines et sociales contribuent à la gestion des aires marines protégées ? »